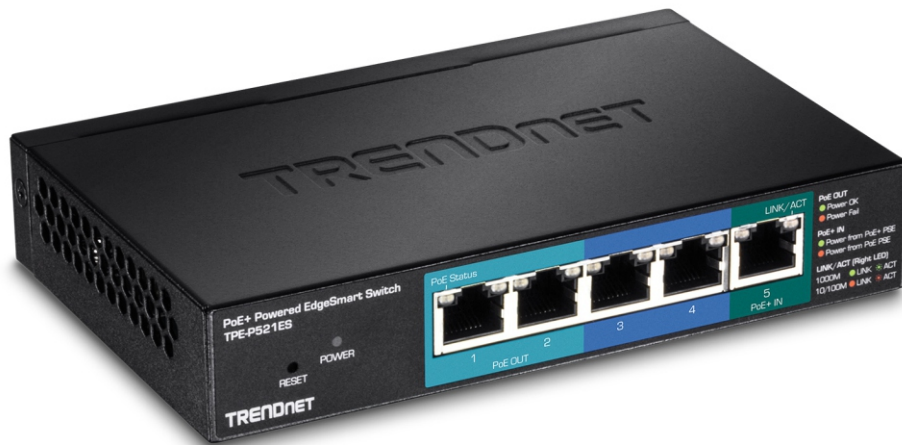




TPE-P521ES (V1.0R)

INFORMATIONEN ZUM SETUP

UPC-Strichcode	710931161229
UPC-Nummer auf Umkarton	10710931161226
Seite des Produkts	http://www.trendnet.com/langge/products/proddetail.asp?prod=110_TPE-P521ES
Weitere Bilder	http://www.trendnet.com/langge/support/supportdetail.asp?prod=110_TPE-P521ES
Alternativer Produktname	5-Port Gigabit PoE+ Powered EdgeSmart Switch mit PoE Pass Through, 18 Watt PoE-Gesamtleistung, 802.3at PD (betriebenes Gerät), 2 Gigabit PoE (PSE) Ports, kompakt, wandmontierbar
Wesentliche Suchbegriffe	Powered 5 Port PoE+ Switch, PoE Powered Switch, Gigabit-Switch, 18 Watt PoE-Gesamtleistung, PoE Passthrough Switch, Web Smart, EdgeSmart Gigabit PoE+ Switch, Lite Smart Switch, Gigabit Kupfer, 10/100/1000 Mbit/s Switch, Kompaktes Design, PoE+ Desktop-Switch, Metall-Switch, Lebenslange Garantie, VLAN, Trunking, IGMP Snooping, QoS, Port-Spiegelung, Loopback-Erkennung, Wandmontierbar, 802.3af , 802.3at, SNMP, LACP, 10 Gbit/s Schaltkapazität
Abmessungen des Geräts	21,3 x 14,3 x 5,2cm (9 x 6 x 3 Zoll)
Gewicht des Geräts	0,64kg (1,43 lbs)
Geräte pro Verpackung	20
Abmessungen der Verpackung	57 x 45 x 18cm (23 x 18 x 7 Zoll)
Gesamtgewicht	11,56kg (26 lbs)
Harmonisierter Tariffcode	8471801000
ECCN	5A991
Herkunftsland	China
Verfügbarkeitsdatum	August 2018
Garantie	3 Jahre Begrenzte

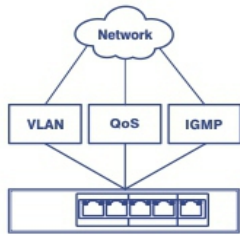


5-Port Gigabit PoE+ Powered EdgeSmart Switch mit PoE Pass Through

TPE-P521ES (v1.0R)

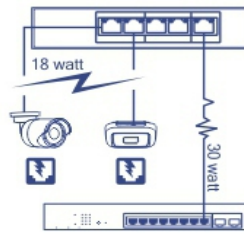
- 1 x Gigabit PoE+ Eingangsport
- 2 x Gigabit PoE Ausgangsports
- 2 x Gigabit Ports
- 18 Watt PoE-Gesamtleistung
- Leicht zu bedienende webbasierte Verwaltungsoberfläche
- Unterstützt LACP, VLAN, QoS, STP, RTSP und IGMP Snooping
- Voice VLAN für VoIP-Anwendungen
- Bandbreitenkontrolle je Port
- 10 Gbit/s Schaltkapazität
- IEEE 802.1p QoS mit Warteschlangenplanung
- Kompaktes lüfterloses Design
- Wandmontierbares Metallgehäuse

Der 5-Port Gigabit PoE+ Powered EdgeSmart Switch mit PoE Pass Through von TRENDnet, Modell TPE-P521ES, wird von einem PoE+ Switch oder Injektor mit Strom versorgt; ein AC-Adapter ist nicht erforderlich. Der Switch verfügt über zwei Gigabit nicht-PoE Ports und zwei Gigabit PoE-Ports, um Geräte wie IP-Kameras, VoIP-Geräte und Wireless Access Points mit Strom zu versorgen. Um unnötige Switch-Komplexität zu reduzieren, ist dieser EdgeSmart Switch nur mit den am häufigsten verwendeten Switch-Funktionen ausgestattet. Mit der einfachen webbasierten Benutzeroberfläche können Sie VLANs, QoS und Überwachung einfach verwalten.



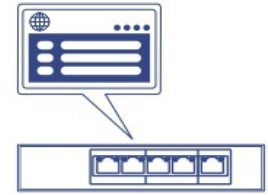
Flexible Integration

Verwaltete Funktionen wie Zugriffskontrolllisten, VLAN, IGMP Snooping und QoS für flexible Netzwerkintegration.



PoE+ Powered

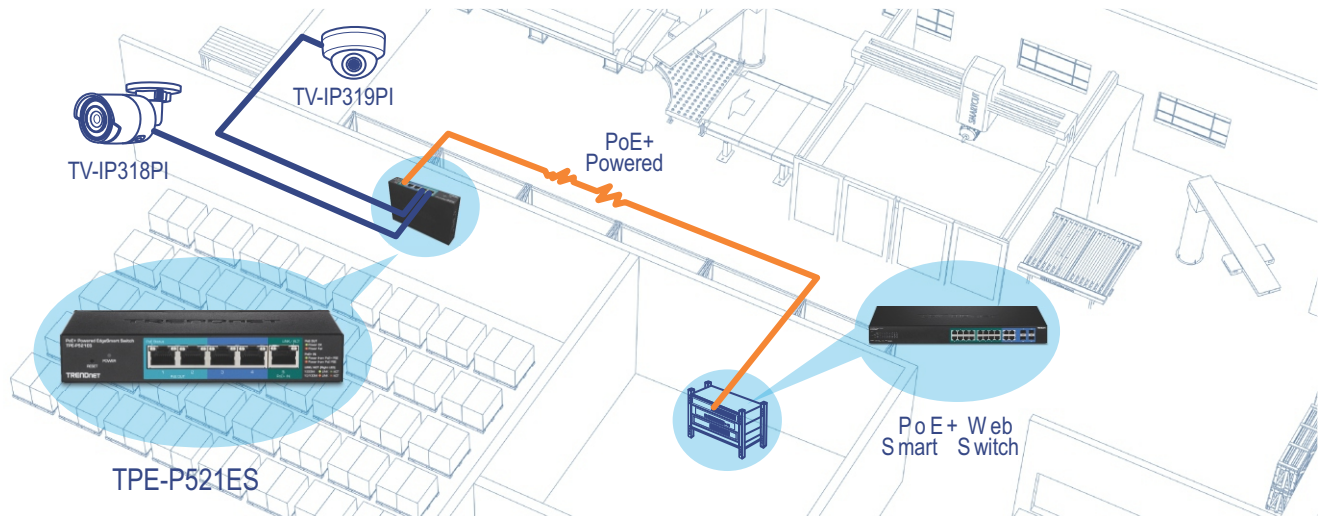
Kein Netzteil erforderlich - dieser Switch wird von einem PoE+-Switch oder Injektor gespeist und verfügt über zwei Gigabit-Ports ohne PoE und zwei Gigabit-PoE-Ports zur Stromversorgung von Geräten wie IP-Kameras.



EdgeSmart Verwaltung

Bietet eine einfach zu bedienende, webbasierte Verwaltungsoberfläche zur Reduzierung der Komplexität der Switch-Konfiguration und bietet eine Kombination von häufig verwendeten SMB-Verwaltungsfunktionen für eine einfache Bereitstellung.

Illustration Eines Network



Ports

Ein Gigabit PoE+ Eingangsport, zwei Gigabit PoE-Ausgangsport und zwei Gigabit-Ports bieten eine Gesamtschaltkapazität in Höhe von 10 Gbit/s.



Fehlersuche

Verkehrstatistiken und ein praktischer Kabeldiagnostiktest helfen bei der Netzwerkfehlersuche.



Gehäuse

Kompaktes, wandmontierbares Metallgehäuse



PoE-Leistung

Zwei Gigabit PoE Pass Through Ports mit 18 Watt PoE-Gesamtleistung



Netzwerkmanagement

Eine breite Palette an Netzwerkkonfigurationen wird unterstützt mit: 802.3ad Link Aggregation, 802.1Q VLAN, Bandbreitensteuerung, IGMP, Loopback-Erkennung, Port Mirroring, STP, RTSP und 802.1p (QoS).



LED-Anzeige

LED-Leuchten zeigen den Port-Status an



Kompaktes Design

Mit seinem kompakten und leichten Gehäusedesign ist dieser Switch hervorragend für Desktopinstallationen geeignet. Das lüfterlose Design eignet sich perfekt für ruhige Umgebungen, die einen lautlosen Betrieb erfordern.

Technische Spezifikationen

Standards	<ul style="list-style-type: none"> • IEEE 802.1d • IEEE 802.1w • IEEE 802.1p • IEEE 802.1Q • IEEE 802.3 • IEEE 802.3u • IEEE 802.3x • IEEE 802.3ab • IEEE 802.3ad • IEEE 802.3af • IEEE 802.3at • IEEE 802.3az
Geräteschnittstelle	<ul style="list-style-type: none"> • 1 x Gigabit PoE+ PD Port • 2 x Gigabit PoE PSE Ports • 2 x Gigabit Ports • LED-Leuchten • Rückstelltaste
Datenübertragungsrates	<ul style="list-style-type: none"> • Ethernet: 10 Mbit/s (Halbduplex), 20 Mbit/s (Vollduplex) • Fast Ethernet: 100 Mbit/s (Halbduplex), 200 Mbit/s (Vollduplex) • Gigabit Ethernet: 2000 Mbit/s (Vollduplex)
Leistung	<ul style="list-style-type: none"> • Switch Fabric: 10 Gbit/s • RAM Buffer: 512 KB • MAC Adresstabelle: 2 K Einträge • Jumbo Frames: 9 KB • Weiterleitungsrate: 7,44 Mpps (64-byte Paketgröße)
Management	<ul style="list-style-type: none"> • HTTP webbasiertes GUI • SNMP v1, v2c • Kabeldiagnostiktest • Backup/Wiederherstellen der Konfiguration • Firmware-Aktualisierung
Spanning Tree	<ul style="list-style-type: none"> • IEEE 802.1D STP (Spanning Tree Protokoll) • IEEE 802.1w RSTP (Rapid Spanning Tree Protokoll)
Link Aggregation	<ul style="list-style-type: none"> • 802.3ad Dynamic LACP (bis zu 2 Gruppen)
Quality of Service (QoS)	<ul style="list-style-type: none"> • Portbasiertes QoS • 802.1p Class of Service (CoS) • Bandbreitenkontrolle/Ratenbegrenzung je Port (Mindestgrenze: 8 Kbit/s) • Warteschlangenplanung: Strict Priority (SP), Weighted Fair Queuing (WFQ)
VLAN	<ul style="list-style-type: none"> • Portbasiertes VLAN • 802.1Q Tagged VLAN • Bis zu 32 VLAN Gruppen, ID Bereich 1-4094 • Privates VLAN • Asymmetrisches VLAN • Voice VLAN (5 benutzerdefinierte OUIs)

Multicast	<ul style="list-style-type: none"> • IGMP Snooping v1/2/3 • Blockierung unbekannter Multicastquelle • Bis zu 32 Multicast-Gruppen
Port-Spiegelung	<ul style="list-style-type: none"> • One-to-one • Many-to-one
Sturmkontrolle	<ul style="list-style-type: none"> • Übertragung (Mindestgrenze: 8 Kbit/s) • Multicast (Mindestgrenze: 8 Kbit/s) • Loopback-Erkennung
Sonderfunktionen	<ul style="list-style-type: none"> • PoE Speisung • Stromsparfunktion 802.3az aktivieren/deaktivieren • Wandmontierbar
Stromversorgung	<ul style="list-style-type: none"> • IEEE 802.3at (30 Watt) oder IEEE 802.3af (15,4 Watt) nur PoE-Stromversorgung (keine externe Stromversorgung) • IEEE 802.3at Typ 2 PoE PD Klasse 4 • IEEE 802.3af Typ 1 PoE PD Klasse 0 • Maximaler Verbrauch 2,4 Watt (ohne PoE-Last) • Maximaler Verbrauch 20,4 Watt (mit maximaler PoE-Last)
PoE	<ul style="list-style-type: none"> • 18 Watt PoE-Gesamtleistung mit IEEE 802.3at (30 Watt) Eingangsleistung • 8 Watt PoE-Gesamtleistung mit IEEE 802.3af (15,4 Watt) Eingangsleistung • PoE Modus A: Pole 1,2 für Storm und Pole 3,6 für Strom • Automatische Klassifizierung betriebener Geräte • Überlast-/Kurzschlusschutz
Lüfter/Akustik	<ul style="list-style-type: none"> • Lüfterloses Design
MTBF	<ul style="list-style-type: none"> • 730,455 Stunden
Betriebstemperatur	<ul style="list-style-type: none"> • 0° – 40° C (32° – 104° F)
Betriebsfeuchtigkeit	<ul style="list-style-type: none"> • Max. 90% nicht-kondensierend
Maße	<ul style="list-style-type: none"> • 150 x 97 x 28.6mm (5,9 x 3,81 x 1,12 Zoll)
Gewicht	<ul style="list-style-type: none"> • 370g (13,05 Unzen)
Zertifizierungen	<ul style="list-style-type: none"> • CE • FCC
Garantie	<ul style="list-style-type: none"> • 3 Jahre

PACKUNGSINHALT

- TPE-P521ES
- Schnellinstallationsanleitung