

- ROLINE Panneau de brassage 19" Cat.5e (Classe D) UTP, 24 ports, gris - 26.11.0347
- ROLINE Panneau de brassage 19" Cat.5e (Classe D) UTP, 24 ports, noir - 26.11.0349

1



180° Angle Type (12 · 16 · 24 · 32 · 48 · 72 · 96port)



45° Angle Type (12 · 16 · 24 · 32 · 48 · 72 · 96port)

2

IDC(3 Options)



110 D Type



Krone Type



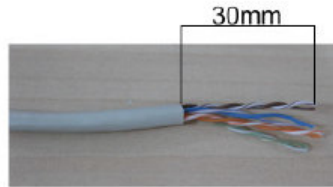
110 D&Krone IDC Compatible

Color Coding Information



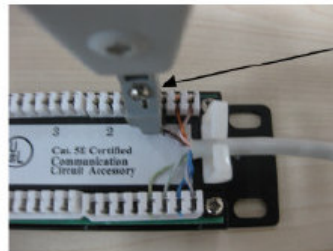
T568A		T568B	
Pin 5	White/Blue	Pin 5	White/Blue
Pin 4	Blue	Pin 4	Blue
Pin 1	White/Green	Pin 1	White/Orange
Pin 2	Green	Pin 2	Orange
Pin 3	White/Orange	Pin 3	White/Green
Pin 6	Orange	Pin 6	Green
Pin 7	White/Brown	Pin 7	White/Brown
Pin 8	Brown	Pin 8	Brown

3

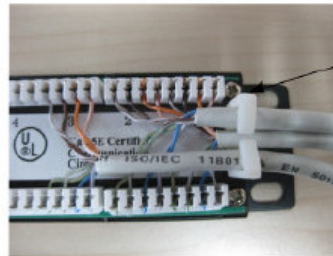


30mm

4



5



Dénuder environ 30 mm de la gaine du câble et ouvrir les 4 paires.

Couper à l'extérieur

Suivez les instructions figurant sur l'étiquette de code couleur pour le câblage T568A ou T568B.

Utilisez la pince LSA pour sertir et connecter les fils.

Support de câbles

Utilisez le support de câbles pour maintenir les câbles. L'installation est terminée.