



IP KAMERAS & VIDEOÜBERWACHUNG AUSZUGSKATALOG 2020

Panasonic
BUSINESS



reolink



TRENDnet



MOBOTIX



 **VIVOTEK**



D-Link



Netzwerkcameras | PoE Switches | Netzwerk-Video-Recorder | Zubehör

Nur für gewerbliche Anwender. Ihre individuellen Einkaufspreise erfahren Sie nach Login auf



www.secomp.at



Cybersecurity

Security within Security

VIVOTEK Cybersecurity

Cybersecurity für IoT (Internet-of-Things)
Geräte ist zunehmend ein wichtiges Thema auf dem Markt geworden. Aufgrund der hohen Rechenleistung und Internet-Durchsatzrate werden IP-Überwachungskameras immer öfter zum Angriffsziel von Hackern.

Ein sogenannter Distributed-Denial-of-Service(DDoS-) Angriff mit der Linux basierenden Schadsoftware „Mirai“ hat Ende 2016 für einen Rekord von 1,2Tbit/S an Datentransfer gesorgt. Diese enormen Datentransferraten wurden durch unzählige Remote-Command-Angriffe, überwiegend an IP-Überwachungskameras, verursacht und brachten viele Internet-Geräte zum Absturz. Der Quellcode wurde nicht nur im Internet bereitgestellt, sondern viele Mirai-ähnliche Varianten dieser Schadsoftware tauchen im Netz vermehrt auf.

Cybersecurity wird allmählich zum Schwerpunkt der IP-Überwachungstechnik. Eine Vielzahl an Regierungsbehörden weltweit setzen die Messlatte der Netzsicherheit durch Vorschriften immer höher. Cybersecurity ist und wird in der Zukunft zu einem entscheidenden Wettbewerbsfaktor der IP-Überwachungstechnik werden.

Wir haben verschiedene IP-Kameras im Sortiment, die VIVOTEK mit folgenden CYBERSECURITY Funktionen ausgestattet hat:

„Brutal Force Attack Detection“

Nach einer vordefinierten Anzahl von fehlgeschlagenen Login-Versuchen wird die IP-Adresse des Angreifers automatisch geblockt.

„Intrusion Detection and Prevention“

Abnormale Aktivitäten werden detektiert und der Zugriff auf die Kamera automatisch gesperrt. Dabei werden unzulässige Zugriffversuche auf das Web-Management-Interface oder das Abrufen von fragwürdigen Webseiten aktiv verhindert.

„Instant Damage Control“

Ein unbekannter Angriff wird von einem Remote-Anti-Intrusion-Team automatisch analysiert und gelöst. Die Gefahr einer Verbreitung des Virus auf weitere Internet-Geräte wird effektiv reduziert und die Nutzer können die Arbeit schnell und sicher wiederaufnehmen.

VIVOTEK Cybersecurity Kameras

VIVOTEK INC. (TAIEX: 3454), gegründet im Jahr 2000 in Taiwan, hat sich innerhalb kürzester Zeit zu einem führenden Hersteller in der Sicherheitsbranche entwickelt. VIVOTEK ist bekannt für seine Spitzenprodukte im Bereich Netzwerküberwachung. VIVOTEK Produkte sind garantiert zukunftssicher und absolut zuverlässig. Sie erleichtern den Übergang vom herkömmlichen CCTV zur gänzlich digitalen IP-Überwachung. Das breite Produktportfolio umfasst Netzwerkkameras, Video-Server, NVRs und eine Zentralmanagementsoftware.

Zugriffsberechtigte Benutzer können sehr einfach das Live-Video über das IP Netzwerk betrachten. Durch die Web-Oberfläche können Sie jederzeit und von überall aus Ihren Innen- und Aussenbereich betrachten.

VIVOTEKs gesamtes Netzwerkkamera Sortiment reicht von der einfachen Einsteiger- bis zur High-End-Kamera.

Dies ermöglicht Ihnen, für jede Überwachungsanwendung die richtige Kamera zu finden.

Alle Kameras sind mit einer integrierten Bewegungserkennung ausgestattet, so dass nur aufgezeichnet wird, wenn eine Bewegung im Bild statt findet.

Bei allen VIVOTEK IP-Kameras ist eine Software zur Wiedergabe und Aufzeichnung von bis zur 32 VIVOTEK IP-Kameras / Video Servern kostenlos enthalten bzw. steht in der aktuellen Version kostenlos zum Download bereit.

Alle VIVOTEK Kameras ab der 8xxx Serie verfügen über den ONVIF Standard. Somit ist eine Integration in Fremdsoftware, die auch dem ONVIF Standard entspricht möglich.

Ausführliche technische Datenblätter stehen auf unserer Homepage zum Download bereit.



	Best.-Nr.	Preis
VIVOTEK FE9391-EV Fisheye IP Kamera, Outdoor, 12MP, 360°, PoE, H.265...	21.19.1794	a.A.
VIVOTEK FE9191 Fisheye IP Kamera, Indoor, 12MP, 360°, PoE, H.265	21.19.1792	a.A.
VIVOTEK FD9165-HT Fixed Dome IP Kamera 2MP, Indoor, Smart IR II 50m ...	21.19.1892	a.A.
VIVOTEK FD9365-HTV 2MP 60fps H.265, IR50 WDR Pro II, -30° ~ 50°C ...	21.19.1893	a.A.
VIVOTEK FD9365-EHTV 2MP 60fps H.265, IR50 WDR Pro II, -50° ~ 50°C ...	21.19.1894	a.A.
VIVOTEK IB9365-HT 2MP 60fps H.265, WDR Pro II, IR, 4-9mm IP66 IK10	21.19.1895	a.A.
VIVOTEK IB9365-EHT 2MP 60fps H.265, IR50 WDR Pro II, -50° ~ 50°C ...	21.19.1896	a.A.

Artikel	Modell	Bild	Objektiv	MP	Bilder/s	Digit. I/O	Besonderheiten
21.19.1794	FE9391-EV	A	1,29mm Fischaug Obj.	12M	bis 20	ja/ja	Tag/Nacht, WDR Pro, IR-Strahler, Außeneinsatz, H.265
21.19.1792	FE9191	B	1,29mm Fischaug Obj.	12M	bis 20	ja/ja	Tag/Nacht, WDR Pro, Cyber-Security, Inneneinsatz, H.265
21.19.1892	FD9165-HT	C	4~9mm Varioobj.	2M	bis 60	ja/ja	Tag/Nacht, WDR Pro, Cyber-Security, PIR, IR-Strahler, Inneneinsatz, H.265, Reomote-Fokus
21.19.1893	FD9365-HTV	D	4~9mm Varioobj.	2M	bis 60	ja/ja	Tag/Nacht, WDR Pro, P-Iris, Cyber-Security, IR-Strahler, Außeneinsatz, H.265, Remote-Fokus
21.19.1894	FD9365-EHTV	E	4~9mm Varioobj.	2M	bis 60	ja/ja	Tag/Nacht, WDR Pro, P-Iris, Cyber-Security, IR-Strahler, Außeneinsatz bis -50°C, H.265, Remote-Fokus
21.19.1895	IB9365-HT	F	4~9mm Varioobj.	2M	bis 60	ja/ja	Tag/Nacht, WDR Pro, P-Iris, Cyber-Security, IR-Strahler, Außeneinsatz, H.265, Reomote-Fokus
21.19.1896	IB9365-EHT	G	4~9mm Varioobj.	2M	bis 60	ja/ja	Tag/Nacht, WDR Pro, P-Iris, Cyber-Security, IR-Strahler, Außeneinsatz bis -50°C, H.265, Remote-Fokus



VIVOTEK Netzwerkcameras

VIVOTEK INC. (TAIEX: 3454), gegründet im Jahr 2000 in Taiwan, hat sich innerhalb kürzester Zeit zu einem führenden Hersteller in der Sicherheitsbranche entwickelt. VIVOTEK ist bekannt für seine Spitzenprodukte im Bereich Netzwerküberwachung. VIVOTEK Produkte sind garantiert zukunftssicher und absolut zuverlässig. Sie erleichtern den Übergang vom herkömmlichen CCTV zur gänzlich digitalen IP-Überwachung. Das breite Produktportfolio umfasst Netzwerkcameras, Video-Server, NVRs und eine Zentralmanagementsoftware.

Zugriffsberechtigte Benutzer können sehr einfach das Live-Video über das IP Netzwerk betrachten. Durch die Web-Oberfläche können Sie jederzeit und von überall aus Ihren Innen- und Aussenbereich betrachten.

VIVOTEKs gesamtes Netzwerkcamera Sortiment reicht von der einfachen Einsteiger- bis zur High-End-Kamera.

Dies ermöglicht Ihnen, für jede Überwachungsanwendung die richtige Kamera zu finden.

Alle Kameras sind mit einer integrierten Bewegungserkennung ausgestattet, so dass nur aufgezeichnet wird, wenn eine Bewegung im Bild statt findet.

Bei allen VIVOTEK IP-Kameras ist eine Software zur Wiedergabe und Aufzeichnung von bis zur 32 VIVOTEK IP-Kameras / Video Servern kostenlos enthalten bzw. steht in der aktuellen Version kostenlos zum Download bereit.

Alle VIVOTEK Kameras ab der 8xxx Serie verfügen über den ONVIF Standard. Somit ist eine Integration in Fremdsoftware, die auch dem ONVIF Standard entspricht möglich.

Ausführliche technische Datenblätter stehen auf unserer Homepage zum Download bereit.



Best.-Nr. Preis

VIVOTEK FE9180-H Indoor Fisheye IP Tagsichtkamera, 5MP	21.19.1968	a.A.
VIVOTEK FD9360-H Fixed Dome IP Kamera 2MP, Outdoor, IR, PoE, 3,6mm ...	21.19.3766	a.A.
VIVOTEK FD9391-EHTV Outdoor Dome IP Kamera, 8MP	21.19.1967	a.A.
VIVOTEK FD8177-HT Fixed Dome IP Kamera, 4MP, Indoor, IR 30M, PoE ...	21.19.1934	a.A.
VIVOTEK FD8166A Fixed Dome IP Kamera 2MP, Indoor, PoE, 2,8mm, VIVOCLOUD	21.19.1679	a.A.
VIVOTEK FD9387-HTV Fixed Dome IP Kamera 5MP, für den Außeneinsatz ...	21.19.3653	a.A.
VIVOTEK FD8168A-HF2 Fixed Dome IP Kamera 2MP, Indoor, IR, PoE, 2,8mm ...	21.19.1745	a.A.
VIVOTEK FD8368A-HTV Fixed Dome IP Kamera 2MP, Outdoor, IR, PoE ...	21.19.1742	a.A.
VIVOTEK IB9381-HT Bullet IP Kamera 5MP, Outdoor, WDR Pro, IR, PoE ...	21.19.1669	a.A.
VIVOTEK IB9371HT Bullet IP Kamera 3MP, Outdoor, WDR Pro, IR, PoE ...	21.19.1649	a.A.
VIVOTEK SD9161-H Speed Dome IP Kamera 2MP, Indoor, 10x opt.Zoom ...	21.19.1747	a.A.
VIVOTEK IP9181-H Box IP Kamera 5MP, Indoor, WDR Pro, RBF, PoE, 4,1-9mm	21.19.1667	a.A.
VIVOTEK IP816A-HP Box IP Kamera 2MP, WDR Pro, PoE, SNV, 4-18mm	21.19.1628	a.A.
VIVOTEK CC9381-HV Cube IP-Kamera 5MP, 180° H.265, IR 15m WDR Pro ...	21.19.3765	a.A.

Artikel	Modell	Bild	Objektiv	MP	Bilder/s	Digit. I/O	Besonderheiten
21.19.1968	FE9180-H	A	1,16mm Fischaug Obj.	5M	bis 15	-	Tagessichtkamera, WDR Pro, H.265, Inneneinsatz
21.19.3766	FD9360-H	B	3,6mm Fixobj.	2M	bis 30	-	Tag/Nacht, WDR Pro, Trend Micro IoT Security, Stratocast, IR-Strahler, Außeneinsatz, H.265
21.19.1967	FD9391-EHTV	C	3,9~10mm Varioobj.	8M	bis 30	ja/ja	Tag/Nacht, WDR Pro, DIS-Funktion, P-Iris, IR-Strahler, Außeneinsatz, H.265, Remote-Fokus
21.19.1934	FD8177-HT	D	2,8~12mm Varioobj.	4M	bis 30	ja/ja	Tag/Nacht, WDR Pro, P-Iris, PIR, IR-Strahler, Inneneinsatz, H.264, Remote-Fokus
21.19.1679	FD8166A	E	2,8mm Fixobj.	2M	bis 30	ja/nein	Tag, SNV, WDR Enhanced, kompaktes Design, Inneneinsatz, VIVOCLOUD, H.264,
21.19.3653	FD9387-HTV	F	2,7~13,5mm Varioobj.	5M	bis 30	ja/ja	Tag/Nacht, WDR Pro, P-Iris, IR-Strahler, Trend Micro IoT Sicherheit, Außeneinsatz, H.265, Remote-Fokus
21.19.1745	FD8168A-HF2	G	2,8mm Fixobj.	2M	bis 30	ja/ja	Tag/Nacht, WDR, PIR, IR-Strahler, Inneneinsatz, H.264
21.19.1742	FD8368A-HTV	H	2,8~12mm Varioobj.	2M	bis 30	ja/ja	Tag/Nacht, WDR Pro, P-Iris, IR-Strahler, Außeneinsatz, H.264, Remote-Fokus
21.19.1669	IB9381-HT	J	4~9mm Varioobj.	5M	bis 30	ja/ja	Tag/Nacht, WDR Pro, P-Iris, IR-Strahler, EIS, Außeneinsatz, H.265, Remote-Fokus
21.19.1649	IB9371-HT	K	3-9mm Varioobj.	3M	bis 30	ja/ja	Tag/Nacht, WDR Pro, P-Iris, IR-Strahler, Außeneinsatz bei extremem Wetter, H.265, Remote-Fokus
21.19.1747	SD9161-H	L	5,1~51mm 10x Zoomobj.	2M	bis 30	ja/ja	Tag/Nacht, WDR Pro, 360° endloses Schwenken, 90° Neigen, Auto-Verfolgung, EIS, Inneneinsatz, H.265
21.19.1667	IP9181-H	M	4,1~9mm Varioobj.	5M	bis 30	ja/ja	Tag/Nacht, WDR Pro, P-Iris, DIS, RBF, H.265 Remote-Fokus
21.19.1628	IP816A-HP	N	2,8~12mm Varioobj.	2M	bis 30	ja/ja	Tag/Nacht, WDR Pro, P-Iris, Remote-Back-Fokus, Inneneinsatz, H.264
21.19.3765	CC9381-HV	O	1,45mm 180° Obj.	5M	bis 30	-	Tag/Nacht, WDR Pro, IR-Strahler, Trend Micro IoT-Sicherheit, Außeneinsatz, H.265

VIVOTEK Netzwerkkameras

Vivotek Smart Stream III – maximale Videoqualität, minimale Bandbreite

Fortschritte in denameratechnologien haben Überwachungsvideos mit höheren Auflösungen und einem größeren Dynamikbereich ermöglicht. Diese verbesserte Qualität bringt jedoch erhöhte Bitraten mit sich und benötigt weniger Netzwerkbandbreite und Speicherkapazität. In vielen Fällen sind die Benutzer gezwungen, eine optimale Videoqualität zu opfern, um übermäßige Anforderungen an begrenzte Netzwerk- und Speicherressourcen zu vermeiden.

Vivotek Smart Stream III – die neue Generation dieser Technologie, ermöglicht es Kameras, die Qualität zu optimieren und gleichzeitig den Netzwerk- und Speicherbedarf noch effektiver zu reduzieren als die vorherige Generation. Mit Smart Stream II, der auf den neuen H.265 Netzwerkkameras von VIVOTEK aktiviert ist, können Anwender den Netzwerkbandbreitenverbrauch und Speicherbedarf um bis zu 80% mehr als bei H.264 Kameras reduzieren.



	Best.-Nr.	Preis
VIVOTEK FD9380-H Fixed Dome IP Kamera 5MP, Outdoor, IR, PoE, 3,6mm ...	21.19.3768	a.A.
VIVOTEK FD9388-HTV Fixed Dome IP Kamera 5MP, 20fps H.265, WDR Pro, IR ...	21.19.3769	a.A.
VIVOTEK FD8366-V Fixed Dome IP Kamera 2MP, Outdoor, IR, PoE, 2,8mm ...	21.19.1791	a.A.
VIVOTEK FD9181-HT Fixed Dome IP Kamera 5MP, Indoor, IR, PoE, 4-9mm, PIR	21.19.1676	a.A.
VIVOTEK FD9187-H Fixed Dome IP Kamera 5MP, für den Inneneinsatz ...	21.19.3649	a.A.
VIVOTEK IB9380-H Bullet IP-Kamera mit 5MP für den Außeneinsatz ...	21.19.3772	a.A.
VIVOTEK IB9381-EHT Bullet IP Kamera 5MP, Outdoor, Extreme Weather ...	21.19.1783	a.A.
VIVOTEK IB9368-HT Bullet IP-Kamera 2MP für den Außeneinsatz ...	21.19.3771	a.A.
VIVOTEK IB9367-EHT Bullet IP Kamera 2MP, WDR Pro, POE, 2,8~12mm ...	21.19.1933	a.A.
VIVOTEK SD9362-EHL Speed Dome IP Kamera 2MP, Outdoor, 30x opt. Zoom ...	21.19.1681	a.A.
VIVOTEK SD9366-EH-v2 IP-SpeedDome PTZ Kamera für den Außeneinsatz ...	21.19.3781	a.A.
VIVOTEK CC9381-HV Cube IP-Kamera 5MP, 180° H.265, IR 15m WDR Pro ...	21.19.3765	a.A.
VIVOTEK CC8160 Height Stripe IP Kamera, 2 MP, 180° Panorama Vertikal ...	21.19.1781	a.A.
VIVOTEK CC8160 Compact Cube IP Kamera, 2 MP, 180° Horizontal Panorama	21.19.1771	a.A.

Artikel	Modell	Bild	Objektiv	MP	Bilder/s	Digit. I/O	Besonderheiten
21.19.3768	FD9380-H	A	3,6mm Fixobj.	5M	bis 20	-	Tag/Nacht, WDR Pro, IR-Strahler, Trend Micro IoT-Sicherheit, Außeneinsatz, H.265
21.19.3769	FD9388-HTV	B	2,8~12mm	5M	bis 20	-	Tag/Nacht, WDR Pro, IR-Strahler, Außeneinsatz, H.265, Remote-Fokus
21.19.1791	FD8366-V	C	2,8mm Fixobj.	2M	bis 30	-	Tag/Nacht, WDR Enhanced, IR-Strahler, Außeneinsatz, H.264
21.19.1676	FD9181-HT	D	4~9mm Varioobj.	5M	bis 60	ja/ja	Tag/Nacht, WDR Pro, P-Iris, PIR, IR-Strahler, DIS, Außeneinsatz, H.265, Remote-Fokus
21.19.3649	FD9187-H	E	2,8mm Fixobj.	5M	bis 60	ja/ja	Tag/Nacht, WDR Pro, PIR, IR-Strahler, Inneneinsatz, H.265
21.19.3772	IB9380-H	F	3,6mm Fixobj.	5M	bis 20	-	Tag/Nacht, WDR Pro, Trend Micro IoT Sicherheit, H.265
21.19.1783	IB9381-EHT	G	4~9mm, Varioobj.	5M	bis 60	ja/ja	Tag/Nacht, WDR Pro, P-Iris, IR-Strahler, Außeneinsatz bei extremem Wetter, H.265, Remote-Fokus
21.19.3771	IB9368-HT	H	2,8~12mm Varioobj.	2M	bis 30	-	Tag/Nacht, WDR Pro, IR-Strahler, Trend Micro IoT-Sicherheit, Außeneinsatz, H.265
21.19.1933	IB9367-EHT	J	2,8~12mm Varioobj.	2M	bis 30	ja/ja	Tag/Nacht, WDR Pro, IR-Strahler, Trend Micro IoT-Sicherheit, Außeneinsatz bei extremem Wetter, H.265
21.19.1681	SD9362-EHL	K	4,3~129mm 30x Zomobj.	2M	bis 60	ja/ja	Tag/Nacht, WDR Pro, 360° endloses Schwenken, 110° Neigen, Auto-Verfolgung, EIS, Außeneinsatz, GbE, H.265
21.19.3781	SD9366-EH-v2	L	4,3~129mm 30x Zomobj.	2M	bis 60	ja/ja	Tag/Nacht, WDR Pro, IR-Strahler bis 250m 360° endloses Schwenken, 220° Neigen, EIS, Außeneinsatz, H.265
21.19.3765	CC9381-HV	M	1,45mm 180° Obj.	5M	bis 30	-	Tag/Nacht, WDR Pro, IR-Strahler, Trend Micro IoT-Sicherheit, Außeneinsatz, H.265
21.19.1781	CC8160(HS)-Black	N	1,6mm 18° Obj.	2M	bis 30	-	WDR Enhanced, deskrete Bauweise, Inneneinsatz, H.264
21.19.1771	CC8160	O	1,6mm 18° Obj.	2M	bis 30	-	WDR Enhanced, deskrete Bauweise, Inneneinsatz, H.265

VIVOTEK WiFi NVR Bundle ND8212W + 4x IP8160-W

VIVOTEK WiFi NVR Bundle ND8212W + 4x IP8160-W Überwachungslösung

VIVOTEK WiFi-Videoüberwachungsanlage geeignet für den Inneneinsatz in den Bereichen SOHO, Kaufhaus, Einzelhandel oder Gastronomie.

Ihre Vorteile:

- Einfache und zeitsparende Installation
- Einfache und zeitsparende Verbindung mit IP-Kameras mittels Quick-Auto-Setup-Funktion
- 4x Videokanäle á 1080P Auflösung
- VIVOCLOUD App & Portal for 24/7 Viewing

Das Kit besteht aus folgenden drahtlosen Komponenten:

- 1x VIVOTEK ND8212W Netzwerkrekorder, drahtlos; OHNE Festplatte
- 4x VIVOTEK IP8160-W IP-Kamera, drahtlos

VIVOTEK ND8212W Netzwerkrekorder

- H.264- und MJPEG- Komprimierungsverfahren
- 4 Videokanäle für IP-Kameras
- 1x lokaler HDMI-Anschluss (bis zur 4K Auflösung möglich)
- 1x 3,5" SATA HDD Platz, leer (bis 6 TB Festplatte)
- WiFi 2.4Ghz z 802.11 b/g/n

VIVOTEK IP8160-W 2MP IP-Kamera

- H.264- und MJPEG- Komprimierungsverfahren
- 30 FPS bei einer Auflösung von 1920x1080
- 8M Infrarotstrahler mit Smart-IR-Funktion
- Zweiwege-Audiofunktion
- AEC akustische Echofilter-Funktion
- Built-in 802.11 b/g/n WLAN
- Memory Card Slot
- für Innenapplikationen



Best.-Nr. Preis

VIVOTEK WiFi NVR Bundle ND8212W + 4x IP8160-W

21.19.1890

a.A.



VIVOTEK WiFi NVR Bundle ND8212W + 4x IP8360-W

VIVOTEK WiFi NVR Bundle ND8212W + 4x IP8360-W (Outdoor-Ready)

VIVOTEK WiFi-Videoüberwachungsanlage geeignet für den Einsatz in den Bereichen SOHO, Kaufhaus, Einzelhandel oder Gastronomie.

Ihre Vorteile:

- Einfache und zeitsparende Installation
- Einfache und zeitsparende Verbindung mit IP-Kameras mittels Quick-Auto-Setup-Funktion
- 4x Videokanäle á 1080P Auflösung
- VIVOCLOUD App & Portal for 24/7 Viewing

Das Kit besteht aus folgenden drahtlosen Komponenten:

- 1x VIVOTEK ND8212W Netzwerkrekorder, drahtlos; OHNE Festplatte
- 4x VIVOTEK IP8360-W IP-Kamera, drahtlos

VIVOTEK ND8212W Netzwerkrekorder

- H.264- und MJPEG- Komprimierungsverfahren
- 4 Videokanäle für IP-Kameras
- 1x lokaler HDMI-Anschluss (bis zur 4K Auflösung möglich)
- 1x 3,5" SATA HDD Platz, leer (bis 6 TB Festplatte)
- WiFi 2.4Ghz z 802.11 b/g/n

VIVOTEK IP8360-W 2MP IP-Kamera

- H.264- und MJPEG- Komprimierungsverfahren
- 30 FPS bei einer Auflösung von 1920x1080
- 12M Infrarotstrahler mit Smart-IR-Funktion
- Built-in 802.11 b/g/n WLAN
- Memory Card Slot
- IP66 (Outdoor-Ready)
- -20°C ~ 50°C



Best.-Nr. Preis

VIVOTEK WiFi NVR Bundle ND8212W + 4x IP8360-W

21.19.1891

a.A.



VIVOTEK WiFi NVR Bundle ND8212W + 2x IP8160-W und 2x IB8360-W

VIVOTEK WiFi NVR Bundle ND8212W + 2x IP8160-W und 2x IB8360-W

VIVOTEK WiFi-Videoüberwachungsanlage geeignet für den Einsatz in den Bereichen SOHO, Kaufhaus, Einzelhandel oder Gastronomie.

Ihre Vorteile:

- Einfache und zeitsparende Installation
- Einfache und zeitsparende Verbindung mit IP-Kameras mittels Quick-Auto-Setup-Funktion
- 4x Videokanäle á 1080P Auflösung
- VIVOCLOUD App & Portal for 24/7 Viewing

Das Kit besteht aus folgenden drahtlosen Komponenten:

- 1x VIVOTEK ND8212W Netzwerkrekorder, drahtlos; OHNE Festplatte
- 2x VIVOTEK 2x IP8160-W IP-Kamera, drahtlos + 2x VIVOTEK 2x IB8360-W

VIVOTEK ND8212W Netzwerkrekorder

- H.264- und MJPEG- Komprimierungsverfahren
- 4 Videokanäle für IP-Kameras
- 1x lokaler HDMI-Anschluss (bis zur 4K Auflösung möglich)
- 1x 3,5" SATA HDD Platz, leer (bis 6 TB Festplatte)
- WiFi 2.4Ghz z 802.11 b/g/n

VIVOTEK IP8160-W 2MP IP-Kamera

- H.264- und MJPEG- Komprimierungsverfahren
- 30 FPS bei einer Auflösung von 1920x1080
- 8M Infrarotstrahler mit Smart-IR-Funktion
- Zweiwege-Audiofunktion
- AEC akustische Echofilter-Funktion
- Built-in 802.11 b/g/n WLAN
- Memory Card Slot
- für Innenapplikationen



Best.-Nr. Preis

VIVOTEK WiFi NVR Bundle ND8212W + 2x IP8160-W & 2x IB8360-W

21.19.1942

a.A.



VIVOTEK AW-FET-060C-065 PoE Switch 60W

6x 10/100 Mbit/s Fast Ethernet Ports, Vier Ports als 802.3af/at-kompatibler PoE, 2x EX Mode PoE Ports (200m@10Mbps), Gesamt-Leistungsbudget: 60W

VIVOTEK AW-FET-050A-065 PoE Switch 60W Unmanaged, 4xFE PoE + 2xFE Switch

Der AW-FET-060C-065 ist ein 10/100 BaseT unmanaged PoE Switch zum Betrieb von 15.4 / 30W (pro Port) Power over Ethernet (PoE) Geräten. Der Switch hat eine max. Gesamtleistung von 60 Watt.

- 6x 10/100 Mbit/s Fast Ethernet Ports
- Vier Ports als 802.3af/at-kompatibler PoE
- 2x EX Mode PoE Ports (200m@10Mbps)
- Unterstützt 802.3x Flow control für Voll-Duplex
- Status LED
- Gesamt-Leistungsbudget: 60W



Best.-Nr. Preis

VIVOTEK AW-FET-060C-065 PoE Switch 60W

21.19.1909 a.A.

VIVOTEK AW-FET-100C-120 PoE Switch 120W

10x 10/100 Mbit/s Fast Ethernet Ports, Acht Ports als 802.3af/at-kompatibler PoE, 2x EX Mode PoE Ports (200m@10Mbps), Gesamt-Leistungsbudget: 120W

VIVOTEK AW-FET-100C-120 PoE Switch 120W Unmanaged, 8xFE PoE + 2xFE

Der AW-FET-100C-120 ist ein 10/100 BaseT unmanaged PoE Switch zum Betrieb von 15.4 / 30W (pro Port) Power over Ethernet (PoE) Geräten. Der Switch hat eine max. Gesamtleistung von 120 Watt.

- 10x 10/100 Mbit/s Fast Ethernet Ports
- Acht Ports als 802.3af/at-kompatibler PoE
- 2x EX Mode PoE Ports (200m@10Mbps)
- Unterstützt 802.3x Flow control für Voll-Duplex
- Status LED
- Gesamt-Leistungsbudget: 120W



Best.-Nr. Preis

VIVOTEK AW-FET-100C-120 PoE Switch 120W

21.19.1910 a.A.

VIVOTEK AW-FGT-100C-120 PoE Switch 120W

8x 10/100 Mbit/s Fast Ethernet Ports, Acht Ports als 802.3af/at-kompatibler PoE, 1x 10/100/1000 RJ45 oder Gigabit SFP Slot, 2x EX Mode PoE Ports (200m@10Mbps), Gesamt-Leistungsbudget: 120W

VIVOTEK AW-FGT-100C-120 PoE Switch 120W Unmanaged, 8xFE PoE + 1xGE/SFP Slot

Der AW-FGT-100C-120 ist ein 10/100/1000 BaseT unmanaged PoE Switch zum Betrieb von 15.4 / 30W (pro Port) Power over Ethernet (PoE) Geräten. Der Switch hat eine max. Gesamtleistung von 120 Watt.

- 8x 10/100 Mbit/s Fast Ethernet Ports
- Acht Ports als 802.3af/at-kompatibler PoE
- 1x 10/100/1000 RJ45 oder Gigabit SFP Slot
- 2x EX Mode PoE Ports (200m@10Mbps)
- Unterstützt 802.3x Flow control für Voll-Duplex
- Status LED
- Gesamt-Leistungsbudget: 120W



Best.-Nr. Preis

VIVOTEK AW-FGT-100C-120 PoE Switch 120W

21.19.1911 a.A.

VIVOTEK AW-FGT-180C-250 PoE Switch 240W

16x 10/100 Mbit/s Fast Ethernet Ports, Sechzehn Ports als 802.3af/at-kompatibler PoE, 2x GE RJ45/SFP Combo Ports, 8x EX Mode PoE Ports (200m@10Mbps), Gesamt-Leistungsbudget: 240W

VIVOTEK AW-FGT-180C-250 PoE Switch 60W Unmanaged, 16xFE PoE + 2xFE Switch

Der AW-FGT-180C-250 ist ein 10/100 BaseT unmanaged PoE Switch zum Betrieb von 15.4 / 30W (pro Port) Power over Ethernet (PoE) Geräten. Der Switch hat eine max. Gesamtleistung von 240 Watt.

- 16x 10/100 Mbit/s Fast Ethernet Ports
- Sechzehn Ports als 802.3af/at-kompatibler PoE
- 2x GE RJ45/SFP Combo Ports
- 8x EX Mode PoE Ports (200m@10Mbps)
- Unterstützt 802.3x Flow control für Voll-Duplex
- Status LED
- Gesamt-Leistungsbudget: 240W



Best.-Nr. Preis

VIVOTEK AW-FGT-180C-250 PoE Switch 240W

21.19.1912 a.A.

VIVOTEK AW-FGT-260C-380 PoE Switch 370W

24x 10/100 Mbit/s Fast Ethernet Ports, Vierundzwanzig Ports als 802.3af/at-kompatibler PoE, 2x GE RJ45/SFP Combo Ports, 8x EX Mode PoE Ports (200m@10Mbps), Gesamt-Leistungsbudget: 370W

VIVOTEK AW-FGT-260C-380 PoE Switch 370W Unmanaged, 24xFE PoE + 2xGE Combo Switch

Der AW-FGT-260C-380 ist ein 10/100 BaseT unmanaged PoE Switch zum Betrieb von 15.4 / 30W (pro Port) Power over Ethernet (PoE) Geräten. Der Switch hat eine max. Gesamtleistung von 370 Watt.

- 24x 10/100 Mbit/s Fast Ethernet Ports
- Vierundzwanzig Ports als 802.3af/at-kompatibler PoE
- 2x GE RJ45/SFP Combo Ports
- 8x EX Mode PoE Ports (200m@10Mbps)
- Unterstützt 802.3x Flow control für Voll-Duplex
- Status LED
- Gesamt-Leistungsbudget: 370W



Best.-Nr. Preis

VIVOTEK AW-FGT-260C-380 PoE Switch 370W

21.19.1913 a.A.

VIVOTEK AW-GEV-267A-370 L2+ PoE Switch 370W

VivoCam PoE Switch, Automatische Suche für alle VIVOTEK Kameras, Video-Server, NVR und VAST, Topologie, Grundriss und Google Maps Ansicht, Automatisierte Firmware Update
VIVOTEK AW-GEV-267A-370 PoE Switch 370W VivoCam L2+ Managed 24xGE PoE + 2xCombo GE

VivoCam PoE Switch

- Automatische Suche für alle VIVOTEK-Video-Server, NVR und VAST
- Topologie, Grundriss und Google Maps Ansicht
- Automatisierte Firmware Update
- Einfache Gruppierung, VLAN Setup und QoS
- Traffic Monitor & Fehlerbehebung
- PoE Status

Managed L2+ PoE Switch

- DHCP Server
- IPv4 Statisches Routing
- Loop Erkennung
- 802.1d (STP), 802.1w (RSTP) und 802.1s (MSTP)
- LACP und Static Link Aggregation
- SNMP v1/v2c/v3 Management
- PoE-Management
- Nachfolgerprodukt von AW-GEV-264A-370



Best.-Nr. Preis

VIVOTEK AW-GEV-267A-370 L2+ PoE Switch 370W

21.19.1899 a.A.

VIVOTEK Netzwerk-Videorekorder (NVR)

21.19.1976:

VIVOTEKs ND8312 ist ein H.264 8-Kanal Linux-basierter Standalone-NVR, der eine einzelne 3,5" HDD mit bis zu 6 TB unterstützt. Der ND8312 unterstützt den Remote-Zugriff über VIVOTEKs VIVOCLOUD- und iViewer-Apps für iOS- und Android-Mobilgeräte um jederzeit und an jedem Ort Videobilder einsehen zu können. Die VIVOCLOUD-App bietet zudem sofortige Push-Benachrichtigungen und direkte Videowiedergabefunktionen, wenn ein Alarm ausgelöst wird.

21.19.1614:

Der VIVOTEK ND8322P ist ein Linux-basierender 8 Kanal Netzwerkvideorekorder mit 8 PoE Ports (802.3af-konform). Der ND8322P verfügt über das „One Button Setup“ mit der eine Installation/Erweiterung überraschend einfach ist und sich somit für alle kleinen Videoüberwachungsanwendungen perfekt eignet. Durch die Möglichkeit, einen FullHD Bildschirm via HDMI/VGA sowie Maus und Tastatur per USB direkt am ND8322P anzuschließen, entfällt die Notwendigkeit eines PC-Systems vor Ort. Live-Bilder sowie gespeicherter Aufnahmen können direkt am Gerät abgerufen und eingesehen werden. Weiterhin passt der ND8322P den zweiten Videostream der Kamera automatisch an die gewählte Darstellung an und arbeitet dadurch sehr ressourcenschonend. Zusammen mit der VIVOTEK CMS kann so schnell ein einfach zu bedienendes Videoüberwachungssystem aufgebaut und in Betrieb genommen werden. Mit der iViewer App für aktuelle Smartphones und Tablets auf iOS und Android Basis kann von überall aus der Ferne auf aktuelle Live Bilder des Systems zugegriffen werden. Darüber hinaus verfügt der ND8322P über verschiedene Ein- und Ausgänge, wie z.B. einem eSATA Anschluss, digitale Ein- und Ausgänge, RS-232 und RS-485.

21.19.3627:

Der VIVOTEK ND9322P ist ein autarker und Linux-basierter Netzwerk-Videorekorder der nächsten Generation. Der NVR unterstützt eine Auflösung von 3840x2160 bei 30 FPS (Dekodierung, 1-Ch). Durch die Verwendung der erweiterten H.265 Kompressionstechnologie können Anwender Full-HD erleben und gleichzeitig Festplattenkapazität einsparen im Vergleich mit H.264.

21.19.3628:

Der VIVOTEK ND9424P ist ein autarker und Linux-basierter Netzwerk-Videorekorder der nächsten Generation. Der NVR unterstützt eine Auflösung von 3840x2160 bei 30 FPS (Dekodierung, 1-Ch). Durch die Verwendung der erweiterten H.265 Kompressionstechnologie können Anwender Full-HD erleben und gleichzeitig Festplattenkapazität einsparen im Vergleich mit H.264.

21.19.1898:

Der RX9401 von VIVOTEK ist ein H.265 4K Ultra-HD-Videoempfänger für einen Anschluss von bis zu 16 Netzwerk-Kameras mit einer maximalen Auflösung von 8 Megapixeln. Der Ultra-HD Video-Empfänger RX9401 von VIVOTEK liefert eine detaillierte Videowiedergabe in höchster Qualität. Der RX9401 ermöglicht die Wiedergabe von IP-Netzwerk-Kameras via HDMI direkt auf einen lokalen HD-Monitor und unterstützt eine maximale Auflösung von 8 Megapixeln.

21.19.3629:

Der VIVOTEK NR9682 ist ein autarker und Windows-basierter Netzwerk-Videorekorder der nächsten Generation. Der NVR unterstützt eine Auflösung von 1920x1080 bei 270 FPS (4 Mbps). Durch die Verwendung der erweiterten H.265 Kompressionstechnologie können Anwender Full-HD erleben und gleichzeitig Festplattenkapazität einsparen im Vergleich mit H.264.



	Best.-Nr.	Preis
VIVOTEK ND8312 NVR, 8-Ch., 1x HDMI, ONVIF, 1x FP-Slot, VIVOCLOUD	21.19.1976	a.A.
VIVOTEK ND8322P, NVR mit 8 Kanälen, VIVOCLOUD	21.19.1614	a.A.
VIVOTEK ND9322P, POE NVR mit 8 Kanälen, 64Mbps, VIVOCLOUD, 8x PoE	21.19.3627	a.A.
VIVOTEK ND9424P, 16x POE NVR mit 16 Kanälen, 96Mbps, VIVOCLOUD	21.19.3628	a.A.
VIVOTEK RX9401 IP Video Receiver, 1x HDMI, 16Ch., HDMI, ONVIF	21.19.1898	a.A.
VIVOTEK NR9682 3HE NVR mit 64 Kanälen, 512 Mbps und 16x HDD	21.19.3629	a.A.

Artikel	Modell	Bild	Kanäle	Durchsatz	Bauform	Digit. I/O	PoE Ports	Besonderheiten
21.19.1976	ND8312	A	8 CH	bis 48 Mbps	Desktop	-	-	Bis 120 Bilder/s bei 1080P (4-CH), 1x SATA-FP bis 6 TB, H.264
21.19.1614	ND8322P	B	8 CH	bis 48 Mbps	Desktop	-	8x RJ45	Bis 120 Bilder/s bei 1080P (4-CH), 2x SATA-Festplatte bis 6 TB, H.264
21.19.3627	ND9322P	C	8 CH	bis 64 Mbps	Desktop	ja/ja	8x RJ45	Bis 240 Bilder/s bei 1080P, bis 4K, 2x SATA FP, RAID 0/1, 1x GbE, H.265
21.19.3628	ND9424P	D	16 CH	bis 96 Mbps	Desktop	ja/ja	16x RJ45	Bis 240 Bilder/s bei 1080P, bis 4K, 2x SATA FP, RAID 0/1, 1x GbE, H.265
21.19.1898	RX9401	E	16 CH	-	Desktop	-	-	16 CH Video-Empfänger, lokaler Bildschirm bis 4k/1080P, H.265
21.19.3629	NR9682	F	64 CH	512 Mbps	19" Rack	-	-	Bis 270 Bilder/s bei 1920x1080, bis 4K, 16x SATA FP, RAID 0/1/5/6/10, 2x RJ45, H.265

PANASONIC Security Kameras

Panasonic Security besitzt eine lange Tradition von nachweislich hochqualitativem Videoüberwachungsmaterial:

Nach 50 Jahren Entwicklung liefern die äußerst zuverlässigen, hochtechnischen Kameras und Bildaufzeichnungssysteme unter jeglichen Umgebungsbedingungen die höchste Bildqualität. Das ständig wachsende Angebot an Sicherheitslösungen bietet eine Vielzahl intelligenter Funktionen. Viele davon können zu einem lückenlosen, zuverlässigen und kostengünstigen Überwachungssystem integriert werden.

Die Bildqualität der Überwachungskameras reicht von Standardauflösung (SD) bis hin zu gestochen scharfen Bildern in 4K-Qualität (4096 x 2160 Pixel). Die 4K-Überwachungskameras sind speziell auf die Erzeugung fehlerfreier Bilder über ein Weitwinkelobjektiv ausgelegt. Sie bieten H.264-Kompression, die Aufzeichnung ultrahochauflösender Bilder bei einem Bruchteil der herkömmlichen Dateigröße sowie niedrigere Betriebskosten.

Panasonic Technologien wie Smart Coding und VIQS-Technologie (Variable Image Quality on Specified Area) wurden so konzipiert, dass sich die Betriebskosten mithilfe geringerer Dateigrößen reduzieren lassen. Auto Back Focus und hydrophile Beschichtungen reduzieren die Installations- und Wartungszeiten, und die Auflösung in True 4K bietet scharfe, hochwertige Bilder, die jedes Detail erfassen.

Panasonic

BUSINESS

	Best.-Nr.	Preis
PANASONIC i-Pro Smart WV-SW458 Fix Dome IP Kamera	21.19.4017	a.A.
PANASONIC i-Pro Extreme WV-X4571L 9MP Fisheye IP- Kamera mit 360° ...	21.19.4097	a.A.
PANASONIC i-Pro Extreme WV-X4171 9MP Fisheye IP- Kamera mit 360° ...	21.19.4098	a.A.
PANASONIC i-Pro Extreme WV-S2531LN Fix Dome IP Kamera	21.19.4014	a.A.
PANASONIC i-Pro Extreme WV-S2231L Fix Dome IP Kamera	21.19.4013	a.A.
PANASONIC WV-SPV781L 4K Fixed-Dome IP-Kamera, vandalismusgeschützt ...	21.19.4096	a.A.
PANASONIC i-Pro Smart WV-SP105 Fix Bullet IP Kamera	21.19.4025	a.A.
PANASONIC i-Pro Smart WV-SPW312L Bullet IP Kamera	21.19.4016	a.A.
PANASONIC i-Pro Smart WV-SPW532L Bullet IP Kamera	21.19.4015	a.A.
PANASONIC WV-SPV781L Bullet IP-Kamera 4K 30 FPS, 12MP, T/N ...	21.19.4083	a.A.
PANASONIC WV-X6531N Full HD PTZ IP Kamera für den Außeneinsatz	21.19.4079	a.A.

Artikel	Modell	Bild	Objektiv	MP	Bilder/s	Digit. I/O	Besonderheiten
21.19.4017	WV-SW458	A	0,837mm 180° Obj.	3,1M	bis 30	ja/ja	Tag/Nacht, ABS-Technologie, 3D-DNR, IP66, EN50155 zertifiziert, bis -40°C, H.264
21.19.4097	WV-X4571L	B	1,4mm Fischaug Obj.	9M	bis 30	ja/ja	Tag/Nacht, 360° Rundumsicht, IR-Strahler, Personenzählung, Heat-Map, iA (intell. Auto), Außeneinsatz, H.265
21.19.4098	WV-X4171	C	1,4mm Fischaug Obj.	9M	bis 30	ja/ja	Tag/Nacht, 360° Rundumsicht, Personenzählung, Heat-Map, iA (intelligente Auto), Inneneinsatz H.265
21.19.4014	WV-S2531LN	D	2,8~10mm Varioobj.	2M	bis 60	ja/ja	Tag/Nacht, 1080p, ABS-Technologie, iA (intelligent Auto), IR-Strahler, IP66, H.265
21.19.4013	WV-S2231L	E	2,8~10mm Varioobj.	2M	bis 60	ja/ja	Tag/Nacht, 1080p, ABS-Technologie, iA (intelligent Auto), IR-Strahler, IP66, H.265
21.19.4096	WV-SFV781L	F	4,25~25,2mm 6x Zoomobj.	12M	bis 30	ja/ja	Tag/Nacht, bis 4K, IR-Strahler, VIQS-Technologie, (HLC), Außeneinsatz, H.264, Auto-Fokus
21.19.4025	WV-SP105	G	3,54mm Fixobj.	1,3M	bis 30	-	Tag/Nacht, ABS-Technologie, empfindlicher MOS-Sensor, H.2654
21.19.4016	WV-SPW312L	H	2,8~10mm Varioobj.	2M	bis 30	-	Tag/Nacht, 720p, ABS-Technologie, manuell (nur HTML) , 3D-DNR, IR-Strahler, IP66, bis -30°C, H.264
21.19.4015	WV-SPW532L	J	2,8~10mm Varioobj.	2M	bis 30	-	Tag/Nacht, 1080p, ABS-Technologie, manuell (nur HTML) , HLC, IR-Strahler, IP66, bis -30°C, H.264
21.19.4083	WV-SPV781L	K	4,2~25mm Varioobj.	12M	bis 30	-	Tag/Nacht, bis 4K, IR-Strahler, High-Light-Compensation (HLC), Außeneinsatz, H.264
21.19.4079	WV-X6531N	L	4,25~170mm 40x Zoomobj.	2M	bis 60	ja/ja	Tag/Nacht, 360° endloses Schwenken, Auto-Mode, Smart-Gesichtserkennung, Außeneinsatz, IP66, IK10, H.265



PANASONIC Security Kameras

Panasonic Security besitzt eine lange Tradition von nachweislich hochqualitativem Videoüberwachungsmaterial:

Nach 50 Jahren Entwicklung liefern die äußerst zuverlässigen, hochtechnischen Kameras und Bildaufzeichnungssysteme unter jeglichen Umgebungsbedingungen die höchste Bildqualität. Das ständig wachsende Angebot an Sicherheitslösungen bietet eine Vielzahl intelligenter Funktionen. Viele davon können zu einem lückenlosen, zuverlässigen und kostengünstigen Überwachungssystem integriert werden.

Die Bildqualität der Überwachungskameras reicht von Standardauflösung (SD) bis hin zu gestochen scharfen Bildern in 4K-Qualität (4096 x 2160 Pixel).

Die 4K-Überwachungskameras sind speziell auf die Erzeugung fehlerfreier Bilder über ein Weitwinkelobjektiv ausgelegt. Sie bieten H.264-Kompression, die Aufzeichnung ultrahochauflösender Bilder bei einem Bruchteil der herkömmlichen Dateigröße sowie niedrigere Betriebskosten.

Panasonic Technologien wie Smart Coding und VIQS-Technologie (Variable Image Quality on Specified Area) wurden so konzipiert, dass sich die Betriebskosten mithilfe geringerer Dateigrößen reduzieren lassen. Auto Back Focus und hydrophile Beschichtungen reduzieren die Installations- und Wartungszeiten, und die Auflösung in True 4K bietet scharfe, hochwertige Bilder, die jedes Detail erfassen.

Panasonic

BUSINESS

	Best.-Nr.	Preis
PANASONIC i-Pro Extreme WV-X4170 9MP Fisheye IP-Kamera mit 360° ...	21.19.4100	a.A.
PANASONIC i-Pro Extreme WV-S4150 5MP Fisheye IP-Kamera mit 360° ...	21.19.4101	a.A.
PANASONIC i-Pro Smart HD WV-SF438 3,1MP Fisheye IP-Kamera mit 360° ...	21.19.4102	a.A.
PANASONIC i-Pro Smart HD WV-SF448E, 3,1MP Fisheye IP-Kamera mit 360° ...	21.19.4103	a.A.
PANASONIC i-Pro Extreme WV-S2131L Fix Dome IP Kamera für Innenbereich	21.19.4030	a.A.
PANASONIC i-Pro Extreme WV-S2131 iA Fix Dome IP Kamera für Innenbereich	21.19.4077	a.A.
PANASONIC WV-S2270L 4K Fixed-Dome IP-Kamera, vandalismugeschützt ...	21.19.4104	a.A.
PANASONIC i-Pro Extreme WV-S3531L Fix Mini-Dome IP Kamera ...	21.19.4081	a.A.
PANASONIC WV-S3532LM HD Mobile IP-Kamera, Mini-Dome IP66, IK10 ...	21.19.4105	a.A.
PPANASONIC WV-S3511L HD Mobile IP-Kamera, Mini-Dome IP66, IK10 ...	21.19.4106	a.A.
PANASONIC WV-S3512LM HD Mobile IP-Kamera, Mini-Dome IP66, IK10 ...	21.19.4107	a.A.
PANASONIC WV-SFV130M Mobile IP-Kamera Fixed-Dome, H.264, 2,8mm ...	21.19.4108	a.A.
PANASONIC WV-SFV110M Mobile IP-Dome Kamera H.264, 2,8mm, HD 720p	21.19.4109	a.A.



Artikel	Modell	Bild	Objektiv	MP	Bilder/s	Digit. I/O	Besonderheiten
21.19.4100	WV-X4170	A	1,4mm Fischaug Obj.	9M	bis 30	-	Tag/Nacht, 360° Rundumsicht, SD 108 dB, iA (intelligente Auto), Datenverschlüsselung, Inneneinsatz, H.265
21.19.4101	WV-S4150	B	0,84mm Fischaug Obj.	5M	bis 30	ja/ja	Tag/Nacht, 360° Rundumsicht, SD 108 dB, iA (intelligente Auto), Datenverschlüsselung, Inneneinsatz, H.265
21.19.4018	WV-SFN480	C	1,38mm Fischaug Obj.	9M	bis 30	ja/ja	Tag/Nacht, 360° Rundumsicht, bis 4K, WDR, ABS, Datenverschlüsselung, Inneneinsatz, H.264
21.19.4102	WV-SF438	D	0,84mm Fischaug Obj.	3,1M	bis 30	ja/ja	Tag/Nacht, 360° Rundumsicht, Gesichtserkennungstechnologie, Inneneinsatz, H.264
21.19.4103	WV-SF448E	E	0,84mm Fischaug Obj.	3,1M	bis 30	ja/ja	Tag/Nacht, 360° Rundumsicht, Uphier® System, VIQS, Syper Dynamic, ABS, Inneneinsatz, IK10, H.264
21.19.4030	WV-S2131L	F	2,8~10mm Varioobj.	2M	bis 60	ja/ja	Tag/Nacht, IR-Strahler, iA-Funktion, ESD 144dB, Color Night Vision, Datenverschlüsselung, Inneneinsatz H.265
21.19.4077	WV-S2131	G	2,8~10mm Varioobj.	2M	bis 60	ja/ja	Tag/Nacht, IR-Strahler, ESD 144dB, Color Night Vision, Datenverschlüsselung, Inneneinsatz H.265
21.19.4104	WV-S2270L	H	4,3~8,6mm Varioobj.	8M	bis 30	ja/ja	Tag/Nacht, bis 4K, Color Night Vision, iA, i-VMD Lizenz, Datenverschlüsselung, IR-Strahler, Inneneinsatz, H.265
21.19.4081	WV-S3531L	J	2,8mm Fixobj.	2M	bis 60	-	Tag/Nacht, Color Night Vision, iA, ESD 144dB, Datenverschlüsselung, IR-Strahler, Außeneinsatz, H.265
21.19.4105	WV-S3532LM	K	2,8mm Fixobj.	1,3M	bis 30	-	Tag/Nacht, 1080p, Nachtfarbsicht, iA, ESD 144dB, Datenverschlüss., IR-Strahler, Außeneinsatz, M12, EN50155, H.265
21.19.4106	WV-S3511L	L	2,8mm Fixobj.	1,3M	bis 60	-	Tag/Nacht, 720p, Nachtfarbsicht, iA, ESD 134dB, Datenverschlüsselung, IR-Strahler, Außeneinsatz, EN50155, H.265
21.19.4107	WV-S3512LM	M	2,8mm Fixobj.	1,3M	bis 60	-	Tag/Nacht, 720p, Nachtfarbsicht, iA, ESD 134dB, Datenverschlüss., IR-Strahler, Außeneinsatz, M12, EN50155, H.265
21.19.4108	WV-SFV130M	N	2,8mm Fixobj.	1,3M	bis 30	-	Tag/Nacht, 1080p, Nachtfarbsicht, iA, ESD 134dB, Datenverschlüsselung, Außeneinsatz, M12, EN50155, H.264
21.19.4109	WV-SFV110M	O	2,8mm Fixobj.	1,3M	bis 30	-	Tag/Nacht, 720p, Super Dynamic Range 122dB, ABS, HLC, Außeneinsatz, M12, EN50155, H.264

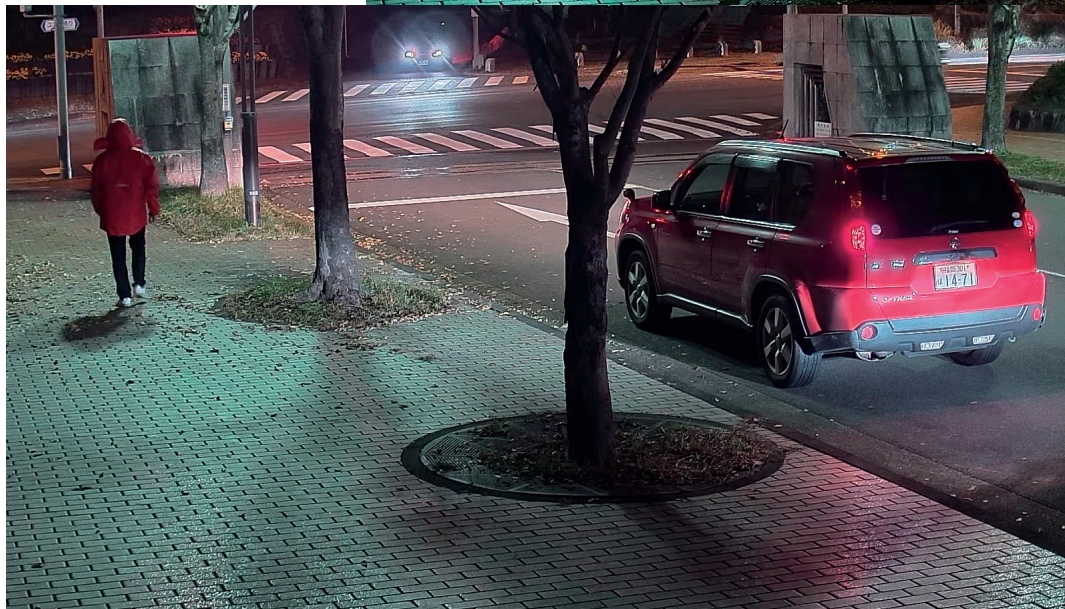
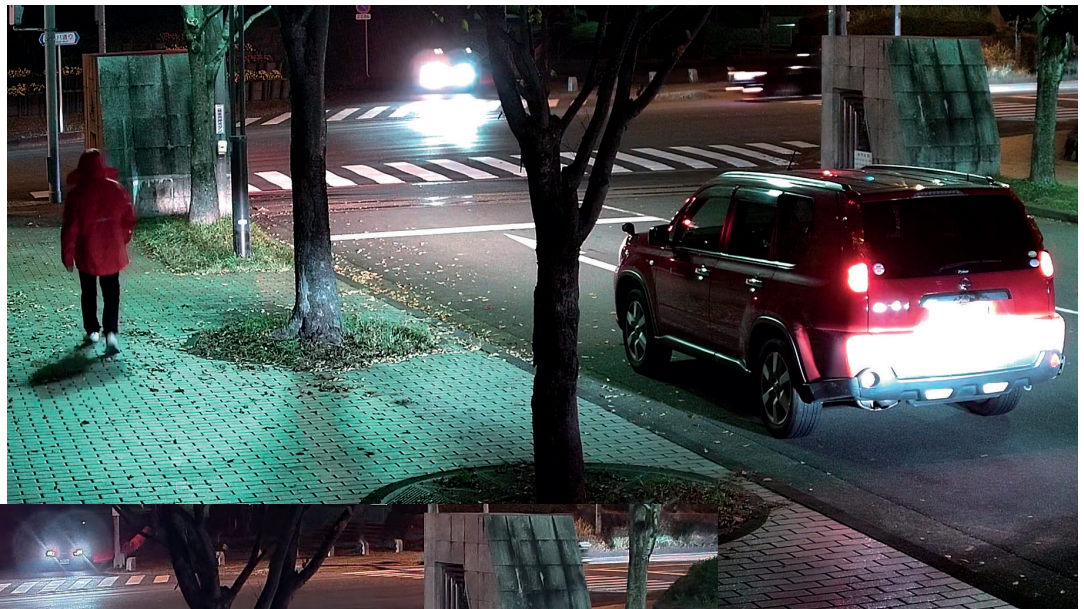
PANASONIC i-PRO Extreme-Plattform

Mit der automatischen Bildoptimierung (AIO – Automatic Image Optimization) in Echtzeit ist die Aufzeichnung gestochen scharfer Überwachungsvideos rund um die Uhr möglich – an 365 Tagen im Jahr.

PANASONICs i-PRO Extreme-Plattform bietet eine außergewöhnlich gute Sicht und zeichnet gestochen scharfe Überwachungsvideos auf – auch unter extremen Bedingungen. Die iA (Intelligent Auto Technology) sorgt dafür, dass sich die Kameras automatisch an den gewählten Überwachungsbereich anpassen und die Parameter optimiert werden. Mithilfe unterschiedlicher Verfahren werden optimal abgestimmte Bilder der einzelnen Überwachungsbereiche aufgenommen – beispielsweise mit der vollautomatischen Verschlussfunktion und Blendensteuerung, der Gegenlichtkorrektur (im 144-dB-Bereich) sowie dem automatischen Bildstabilisator.











Panasonic
BUSINESS



	Best.-Nr.	Preis
PANASONIC WJ-NX200/4TB NDR H.265 max. 4K inkl. 9 Ch. 2x HDMI	21.19.4076	a.A.
PANASONIC WJ-NX200/8TB NDR H.265 max. 4K inkl. 9 Ch. 2x HDMI	21.19.4117	a.A.
PANASONIC WJ-NX200/12TB NDR H.265 max. 4K inkl. 9 Ch. 2x HDMI	21.19.4118	a.A.

Artikel	Modell	Kanäle	Durchsatz	Bauform	Digit. I/O	PoE Ports	Besonderheiten
21.19.4076	WJ-NX200/4TB	9 CH (max. 32)	bis 192 Mbps	Desktop (19")	ja/ja	-	9 CH Aufnahmen bis 32 erweiterbar, bis 4K, 4TB Festplatten, 2x HDMI, Mausanschluss, H.265
21.19.4117	WJ-NX200/8TB	9 CH (max. 32)	bis 192 Mbps	Desktop (19")	ja/ja	-	9 CH Aufnahmen bis 32 erweiterbar, bis 4K, 8TB Festplatten, 2x HDMI, Mausanschluss, H.265
21.19.4118	WJ-NX200/12TB	9 CH (max. 32)	bis 192 Mbps	Desktop (19")	ja/ja	-	9 CH Aufnahmen bis 32 erweiterbar, bis 4K, 12TB Festplatten, 2x HDMI, Mausanschluss, H.265

MOBOTIX

				
Objektive 6MP	B016 (L10) Fisheye	B036 (L20) Ultraweitwinkel	B041 (L22) Superweitwinkel	B061 (L32) Weitwinkel
Bildwinkel (horizontal)				
Brennweite	1,6 mm	3,6 mm	4,1 mm	6,1 mm
Äquivalente Kleinbildbrennweite	10 mm	20 mm	22 mm	32 mm
Blende f/	2,0	1,8	1,8	1,8
Bildwinkel (4:3 Format, horizontal x vertikal)	180° x 180°	103° x 77°	90° x 67°	60° x 45°

Maximale Entfernung in Metern @ 6MP (3072 x 2048 Pixel)

Überwachen bis (1 px $\hat{=}$ 80 mm)	14,4 m	103,0 m	123,8 m	197,8 m
Detektieren bis (1 px $\hat{=}$ 40 mm)	7,2 m	51,5 m	61,9 m	98,9 m
Beobachten bis (1 px $\hat{=}$ 16 mm)	2,9 m	20,6 m	24,8 m	39,6 m
Erkennen bis (1 px $\hat{=}$ 8 mm)	1,4 m	10,3 m	12,4 m	19,8 m
Identifizieren bis (1 px $\hat{=}$ 4 mm)	0,7 m	5,2 m	6,2 m	9,9 m
Überprüfen bis (1 px $\hat{=}$ 1 mm)	0,2 m	1,3 m	1,6 m	2,5 m

Welches MOBOTIX Objektiv wird benötigt?

MOBOTIX führt eine schlanke Auswahl an Objektiven im Sortiment, die aber eine reichliche Anzahl von Applikationen abdecken.

Diese Tabelle ermöglicht eine schnelle Übersicht an möglichen Blickwinkeln, Entfernungen zum Überwachungsbereich und Mindestauflösung der Objektive passend zu den MOBOTIX Kameras auf den folgenden Seiten.

Wir beraten Sie gerne bei der Objektivauswahl.

				
Objektive 6MP	B079 (L43) Standard	B119 (L65) Teleobjektiv	B237 (L135) Distanz Teleobjektiv	B500 (L270) Super Teleobjektiv
Bildwinkel (horizontal)				
Brennweite	7,9 mm	11,9 mm	23,7 mm	50 mm
Äquivalente Kleinbildbrennweite	43 mm	65 mm	135 mm	270 mm
Blende f/	1,8	1,8	1,8	2,5
Bildwinkel (4:3 Format, horizontal x vertikal)	45° x 34°	31° x 23°	15° x 11°	8° x 6°

Maximale Entfernung in Metern @ 6MP (3072 x 2048 Pixel)

Überwachen bis (1 px $\hat{=}$ 80 mm)	268,0 m	402,7 m	850,8 m	1,563,1 m
Detektieren bis (1 px $\hat{=}$ 40 mm)	134,0 m	201,3 m	425,4 m	781,6 m
Beobachten bis (1 px $\hat{=}$ 16 mm)	53,6 m	80,5 m	170,2 m	312,6 m
Erkennen bis (1 px $\hat{=}$ 8 mm)	29,8 m	40,3 m	85,1 m	156,3 m
Identifizieren bis (1 px $\hat{=}$ 4 mm)	13,4 m	20,1 m	42,5 m	78,2 m
Überprüfen bis (1 px $\hat{=}$ 1 mm)	3,4 m	5,0 m	10,6 m	19,5 m

DIN EN 50132-7

Basierend auf der Norm DIN EN 50132-7 unterscheidet man in der Videoüberwachung sechs Qualitätsstufen, wobei „Überprüfen“ die höchste und „Überwachen“ die geringste Anforderung an die Bildqualität bedeutet. Daraus ergeben sich die maximal mögliche Entfernung der Kamera vom Überwachungsbereich, die notwendige Mindestauflösung und das passende Kameraobjektiv zur optimalen Abdeckung des Überwachungsbereichs.

Hinweise zur Tabelle:

- px = Pixel
- Online-Planungshilfe Optik:
www.mobotix.com > Support > Planungshilfen



Technische Spezifikation

MOBOTIX M16B AllroundDual



Dual. Modular. Unverwechselbar.

Original bleibt Original: Der wetterfeste, robuste und neueste Nachfolger unserer Dualkamera-Erfolgsmodelle M1 bis M12 bietet neben auswechselbaren Sensormodulen den neuesten Stand der MOBOTIX-Systemtechnik – und bleibt damit in punkto Leistung, Funktionalität und Design weltweit einzigartig.

- Mx6-Systemplattform der 2. Generation, mit MxBus, H.264 und ONVIF-Kompatibilität
- Aufzeichnung auf interner MicroSD-Karte (4GB serienmäßig)
- Mikrofon und Lautsprecher integriert
- Erschütterungssensor und PIR-Sensor integriert
- Wand- oder Deckenmontage (Halter im Lieferumfang)
- Einfache Mastmontage mit Masthalter (Zubehör)
- Passende IR-Strahler (PoE+) optional verfügbar



Technische Spezifikation

MOBOTIX M16B Thermal M16B Thermal TR



Doppelt sicher. Auch in absoluter Dunkelheit.

Das intelligente Videosystem mit einem fest eingebauten Hochleistungs-Wärmebildsensor nutzt alle Vorzüge des M16-Kameradesigns. Dank der zwei direkt nebeneinander liegenden Objektive gibt es hier auch eine Thermal-Overlay-Funktion mit Bildüberlagerung (thermal und optisch), um im sichtbaren Bild Hotspots wie Schwelbrände exakt lokalisieren zu können. Die TR-Kameras von MOBOTIX verfügen über einen kalibrierten Wärmebildsensor. Sie können die Wärmestrahlung im gesamten Bildbereich auch messen und bei Über- oder Unterschreitung eines individuell einstellbaren Grenzwerts ein Ereignis (Kameraalarm, Netzwerkmeldung, Aktivieren eines Schaltausgangs etc.) auszulösen.

- Mx6-Systemplattform der 2. Generation, mit MxBus, H.264 und ONVIF-Kompatibilität
- Premium-Wärmebildsensor mit NETD 50 mK fest installiert
- Messbarer Mehrwert mit Thermal Radiometry: Kalibrierter Wärmebildsensor
- Thermal-Bildwinkel 45°, 25° oder 17°
- Zusätzliches optisches Sensormodul nach Wahl
- Aufzeichnung auf interner MicroSD-Karte (4GB serienmäßig)
- Mikrofon und Lautsprecher integriert
- MxActivitySensor auch in absoluter Dunkelheit nutzbar
- PoE-Thermalkamera mit unter 10 W Leistungsaufnahme



Technische Spezifikation

MOBOTIX S16B DualFlex



Flexibel. Nahezu unsichtbare Einbau-Dualkamera.

Mit der S16B bietet MOBOTIX ein wetterfestes System, das sich vor allem durch seine extrem flexiblen Montagemöglichkeiten auszeichnet. Zwei Sensormodule werden über bis zu drei Meter lange Anschlusskabel mit dem verdeckt montierten Kameragehäuse verbunden. So lassen sich zwei benachbarte Räume so mit nur einer einzigen Kamera diskret sichern.

- Mx6-Systemplattform der 2. Generation, mit MxBus, H.264 und ONVIF-Kompatibilität
- Aufzeichnung auf interner MicroSD-Karte (4GB serienmäßig)
- Diverse Montageoptionen und Zubehörhalterungen für Sensormodule
- Max. Länge der Sensormodul-Kabel jeweils 3 m
- Mikrofon in Sensormodul nutzbar
- Zusätzlicher Mikrofon- und Lautsprecheranschluss
- Erschütterungssensor integriert
- Wetterfestes und robustes Kameragehäuse (IP66, IK07)



-40 bis +60 °C

Technische Spezifikation

MOBOTIX D16B DualDome



Eine Kamera. Zwei Ansichten.

Zwei Objektive, zwei HiRes-Bildsensoren, interner MicroSD-Speicher und ein über 12 Megapixel großes Doppelbild machen die D16B DualDome zu einer effizienten Security-Lösung: Mit nur einer Kamera sichern Sie auch zwei verschiedene Bereiche – ganz ohne anfällige Mechanik.

- Mx6-Systemplattform der 2. Generation, mit MxBus, H.264 und ONVIF-Kompatibilität
- Aufzeichnung auf interner MicroSD-Karte (4GB serienmäßig)
- Mikrofon und Lautsprecher integriert
- Erschütterungssensor und PIR-Sensor integriert
- Zur Decken- oder Wandmontage geeignet
- Einfache Montage auch an Gebäudeecken und Masten
- Vandalismus-Set für den Einsatz in besonders rauen Umgebungen



Technische Spezifikation

MOBOTIX M26B Allround



Solide. Für jeden Einsatzzweck.

Unser bewährtes Allround-Kamerasystem für die Decken-, Wand- und Mastmontage erfüllt problemlos auch die anspruchsvollen Bedingungen der Schutzklassen IP66 und IK10. Ausgerüstet mit neuester 6MP Technologie ist die M26B dank umfangreicher Objektivauswahl besonders flexibel einsetzbar.

- Mx6-Systemplattform der 2. Generation, mit MxBus, H.264 und ONVIF-Kompatibilität
- Aufzeichnung auf interner MicroSD-Karte (4GB serienmäßig)
- Mikrofon und Lautsprecher integriert
- Große Objektivauswahl mit 8° bis 180° Blickwinkel
- Serienmäßig mit MxAnalytics Videoanalyse-Tools
- Temperatursensor integriert
- Wetterfestes, glasfaserverstärktes Außengehäuse (IP66, IK10)
- Passende IR-Strahler (PoE+) optional verfügbar



-40 bis +50 °C

Technische Spezifikation

MOBOTIX D26B Dome



Klassisches Design. Einzigartige Technologie.

Ein kompaktes und intelligentes IP-Videosystem mit einem manuell ausrichtbaren Objektiv, wetterfest unter einer schlagfesten 1,5 mm-Polycarbonatkuppel (IK10). Die MOBOTIX D26B verfügt über die gleiche zukunftsweisende Systemplattform wie alle anderen Kameras der neuesten MOBOTIX x26/x16-Technikgeneration.

- Mx6-Systemplattform der 2. Generation, mit MxBus, H.264 und ONVIF-Kompatibilität
- Aufzeichnung auf interner MicroSD-Karte (4GB serienmäßig)
- Als Tag- oder Nachtvariante (6MP Farb- oder SW-Sensor)
- Große Objektivauswahl mit 15° bis 103° Blickwinkel
- Serienmäßig mit Erschütterungssensor und MxAnalytics
- Wetterfestes und stoßgeschütztes Gehäuse (IP66, IK10)
- Zubehör für Deckeneinbau und Vandalismusschutz



Technische Spezifikation

MOBOTIX Q26B Hemispheric



Rundum elegant. Rundum sicher.

Eine elegante, ultra-kompakte und wetterfeste Dome-Kamera. Die Q26B nutzt ein hemisphärisches B016-Objektiv, welches werkseitig fixiert und scharf gestellt wird. Dank 360° Rundumsicht zur Aufzeichnung eines ganzen Raums, Breitbild-Panorama und intelligenter Videoanalyse-Tools bietet sie zahllose Einsatzmöglichkeiten.

- Mx6-Systemplattform der 2. Generation mit MxBus, H.264 und ONVIF-Kompatibilität
- Aufzeichnung auf interner MicroSD-Karte (4GB serienmäßig)
- Als Tag- oder Nachtvariante (6MP Farb- oder SW-Sensor)
- Serienmäßig mit Erschütterungssensor und MxAnalytics
- Wetterfestes und stoßgeschütztes Gehäuse (IP66, IK06)
- Zur Decken-, Wand- oder Mastmontage geeignet
- Optionaler Vandalismusschutz aus Edelstahl (IK10)



IP30, 0 bis 40 °C

Technische Spezifikation

MOBOTIX i26B Indoor 180°



Perfekte Wandmontage. Kompakt, diskret und kostengünstig.

Die i26B wurde speziell für die Wandmontage entwickelt und liefert dank ihres Neigungswinkels von 15° einen perfekten Überblick. Eine einzige i26B mit 180°-Objektiv erfasst einen kompletten Raum. Das kompakte Design sorgt in allen Umgebungen für ein unauffälliges Erscheinungsbild. Mit dem als Zubehör verfügbaren MxIOBoard-IC erhält die Kamera zusätzlich einen MxBus-Anschluss, zwei Eingänge und zwei 12V-Ausgänge.

- Mx6-Systemplattform der 2. Generation, mit MxBus, H.264 und ONVIF-Kompatibilität
- Aufzeichnung auf interner MicroSD-Karte (4GB serienmäßig)
- Optimiert für die Wandmontage, als Aufputz- oder Unterputzlösung
- Serienmäßig mit MxAnalytics Videoanalyse-Tools
- Varianten mit Audio-Paket verfügbar (Mikrofon und Lautsprecher)
- Erschütterungs- und Temperatursensor integriert



IP20, 0 bis 40 °C

Technische Spezifikation

MOBOTIX p26B Indoor PT



Flexibel und kompakt. Richtet sich nach Ihren Wünschen aus.

Ausgestattet mit lichtempfindlichem 6-Megapixel-Moonlight-Sensor und manuell ausrichtbarem Objektiv (15° Distanz-Tele bis 180° Hemispheric) wird die p26B mit jeder Innenraum-Situation fertig. Das System stellt mit wettbewerbsfähigen Preisen, dem kompletten MOBOTIX Funktionsumfang und der kostenfreien Software MxManagementCenter eine der attraktivsten Indoor-Sicherheitslösungen am Markt dar. Mit dem als Zubehör verfügbaren MxIOBoard-IC erhält die Kamera zusätzlich einen MxBus-Anschluss, zwei Eingänge und zwei 12V-Ausgänge.

- Mx6-Systemplattform der 2. Generation, mit MxBus, H.264 und ONVIF-Kompatibilität
- Aufzeichnung auf interner MicroSD-Karte (4GB serienmäßig)
- Für die Deckenmontage, Aufputz-Set optional
- Manuelle Schwenk- und Neigefunktion
- Serienmäßig mit MxAnalytics Videoanalyse-Tools
- Varianten mit Audio-Paket (Mikrofon und Lautsprecher)
- Erschütterungs- und Temperatursensor integriert



IP20, 0 bis 40 °C

Technische Spezifikation

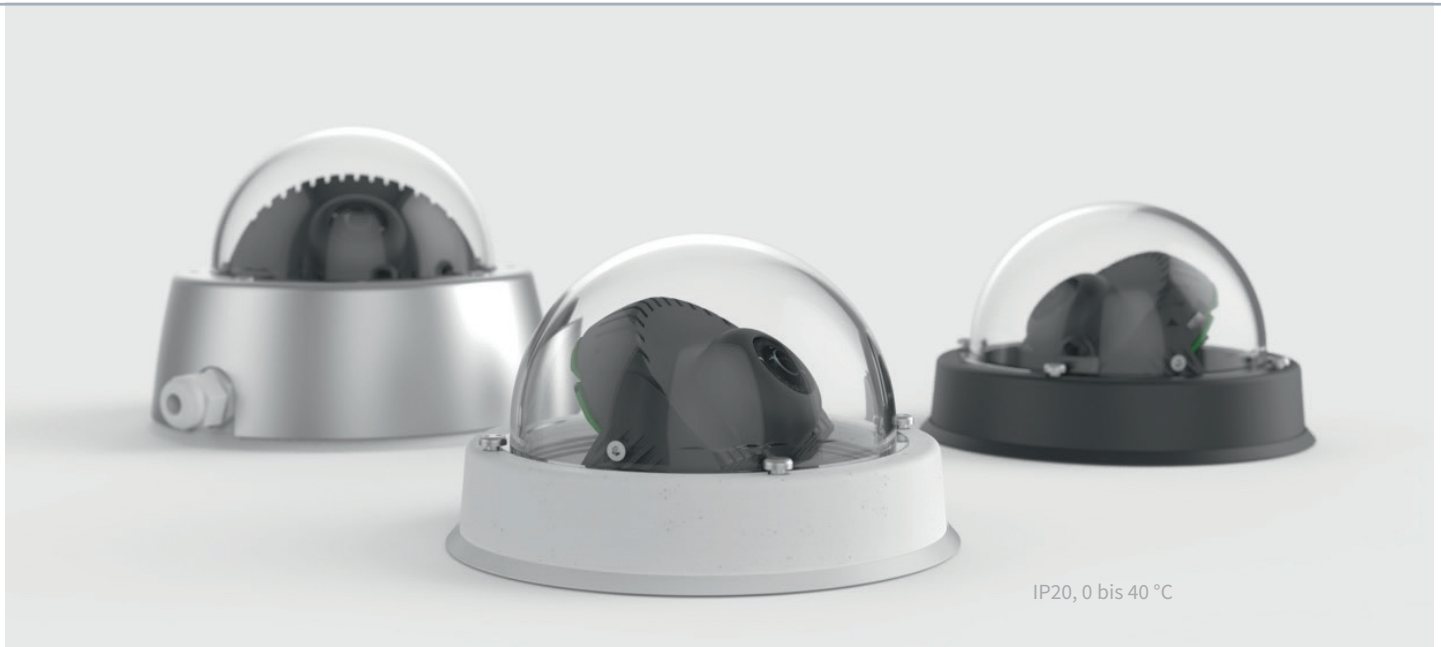
MOBOTIX c26B Indoor 360°



Indoor-Deckenkamera. Einfache Montage.

Die c26B ist das kleinste und leichteste hemisphärische MOBOTIX Video-Komplettsystem für die schnelle Deckenmontage im Innenbereich. Die Ausstattung umfasst u. a. einen lichtstarken Tag- oder Nachtsensor mit 6MP und MxAnalytics Videoanalyse-Tools, z. B. für die Darstellung der Kundenwege in Verkaufsräumen. Mit dem als Zubehör verfügbaren MxIOBoard-IC erhält die Kamera zusätzlich einen MxBus-Anschluss, zwei Eingänge und zwei 12V-Ausgänge.

- Mx6-Systemplattform der 2. Generation, mit MxBus, H.264 und ONVIF-Kompatibilität
- Aufzeichnung auf interner MicroSD-Karte (4GB serienmäßig)
- Für die Decken- oder Eckmontage, Aufputz-Set optional
- Serienmäßig mit MxAnalytics Videoanalyse-Tools
- Varianten mit Audio-Paket (Mikrofon und Lautsprecher)
- Erschütterungs- und Temperatursensor integriert
- So einfach wie ein Einbauspott zu montieren



IP20, 0 bis 40 °C

Technische Spezifikation

MOBOTIX v26B Indoor Dome



Perfekt geschützt. Professionell ausgestattet.

Die in Schwarz oder Weiß erhältliche Dome-Kamera kann mit 6 verschiedenen MOBOTIX HD-Premium-Objektiven mit Bildwinkeln von 103° bis 15° bestückt werden. Optional gibt es ein Aufputz-Set mit integriertem Mikrofon und Lautsprecher und – zum erweiterten Schutz der Kamera – ein Vandalismus-Set mit Edelstahlring und verstärkter Kuppel. Mit dem als Zubehör verfügbaren MxIOBoard-IC erhält die Kamera zusätzlich einen MxBus-Anschluss, zwei Eingänge und zwei 12V-Ausgänge.

- Mx6-Systemplattform der 2. Generation, mit MxBus, H.264 und ONVIF-Kompatibilität
- Aufzeichnung auf interner MicroSD-Karte (4GB serienmäßig)
- Einfache Deckenmontage, optional auch mit Aufputz-Set mit Audio
- Von 0° bis 90° manuell einstellbarer Objektivneigewinkel
- Erhöhter Manipulationsschutz durch optionales Vandalismus-Set
- Serienmäßig mit MxAnalytics Videoanalyse-Tools
- Erschütterungs- und Temperatursensor integriert



Technische Spezifikation

MOBOTIX S26B Flex



Sieht alles. Ist kaum zu sehen.

Die kompakte S26B Flex ist ein universell einsetzbares, verdeckt montierbares Videosystem mit einer detailreichen Auflösung. Bei der komplett wetterfesten IP-Kamera ist ein Miniatur-Sensormodul im Kameragehäuse integriert. Dank der hemisphärischen Optik kann ein Bereich ohne toten Winkel videogesichert werden.

- Mx6-Systemplattform der 2. Generation, mit MxBus, H.264 und ONVIF-Kompatibilität
- Aufzeichnung auf interner MicroSD-Karte (4GB serienmäßig)
- Als Tag- oder Nachtvariante (6MP Farb- oder SW-Sensor)
- Serienmäßig mit Erschütterungssensor und MxAnalytics
- Wetterfestes und stoßgeschütztes Gehäuse (IP66, IK07)
- Zur Decken-, Wand- oder Mastmontage geeignet
- Optionaler Vandalismusschutz aus Edelstahl

Bitte beachten Sie:

Die S26B-Baureihe verfügt nicht über einen MxBus-Anschluss und kann daher nicht als Türstationskamera-Alternative zur T2x genutzt werden.



Technische Spezifikation

MOBOTIX T26B Türstationskamera



Hemisphärische Türstation. Mehr Übersicht, mehr Sicherheit.

Mit der hochauflösenden hemisphärischen P-Video-Türstation bietet MOBOTIX eine modulare, leistungsstarke und einfach zu installierende Lösung. Die T26 nutzt den internationalen Video-Telefonie-Standard VoIP/SIP. Alle für den Außenbereich angebotenen Module sind wetterfest, wartungsfrei und einsatzfähig bei -40 bis +50 °C.

- Mx6-Systemplattform der 2. Generation, mit MxBus, H.264 und ONVIF-Kompatibilität
- Aufzeichnung mit Ton, integrierte Mailboxfunktion
- Als Tag- oder Nachtvariante (6MP Farb- oder SW-Sensor)
- Serienmäßig mit Erschütterungssensor und MxAnalytics
- Installation über Cat-Kabel oder Zweidraht
- Video-Gegensprechen weltweit
- In Weiß, Silber, Dunkelgrau oder Schwarz

Bitte beachten Sie:

Alternativ zur T26B kann auch die S16B und T26B als Türstationskamera-Alternative genutzt werden.

Ein Kamerawechsel von T25 auf T26 bei einer bestehenden Türstation ist bei Weiterverwendung der übrigen Module der Außenstation nach einer System-Neukonfiguration möglich.

MOBOTIX MOVE Netzwerkkameras

MOBOTIX bietet neben dem dezentralen IoT-Kameraprogramm auch die klassisch zentral verwaltete MOBOTIX MOVE Kamerabaureihe an. Diese beinhaltet drei verschiedene Kamertypen in unterschiedlichen Detailausführungen: PTZ SpeedDome Kameras, Bullet Kameras und Dome Kameras.

Diese durchweg wetterfesten, qualitativ hochwertigen IP-Kameras sind ausgestattet mit den aktuellen Standardfunktionen zentraler Videosysteme, wie zum Beispiel integrierte Infrarotbeleuchtung, automatische Tag-/Nacht-Umschaltung mit mechanischem IR-Sperrfilter, Wide Dynamic Range oder High Speed PTZ.

MOBOTIX MOVE ist das ideale Ergänzungsprogramm zu unseren dezentralen Premium-Videosystemen der neuesten Mx6 IoT-Technologieplattform.



	Best.-Nr.	Preis
MOBOTIX MOVE Vandal-Dome Kamera 4MP, IP66/IK10, 13.7W, WDR, IR ...	21.19.3326	a.A.
MOBOTIX MOVE Vandal-Dome Kamera 4MP, IP66/IK10, 13.7W, WDR, IR ...	21.19.3367	a.A.
MOBOTIX MOVE VandalDome Kamera 2MP, IP66/IK10, 2.9W, WDR, IR ...	21.19.3368	a.A.
MOBOTIX MOVE Bullet Kamera 4MP, IP66/IK10, 13.7W, WDR, IR, 3-9mm ...	21.19.3327	a.A.
MOBOTIX MOVE Bullet Kamera 4MP, IP66/IK10, 13.7W, WDR, IR, 9-22mm ...	21.19.3369	a.A.
MOBOTIX MOVE Bullet Kamera 4MP, IP66/IK10, 13.7W, WDR, IR, 2.7-12mm ...	21.19.3370	a.A.
MOBOTIX MOVE Bullet Kamera 4MP, IP66/IK10, 13.7W, WDR, IR, 9-22mm ...	21.19.3371	a.A.
MOBOTIX MOVE Bullet Kamera 2MP, IP66, 2.9W, WDR, IR, 2.8-12mm (34-91")	21.19.3372	a.A.
MOBOTIX MOVE Speed-Dome Kamera 3MP mit 30x opt. Zoom, IP66/IK10 ...	21.19.3324	a.A.
MOBOTIX MOVE Speed-Dome Kamera 3MP mit 40x opt. Zoom, IP66/IK10 ...	21.19.3325	a.A.

Artikel	Modell	Bild	Objektiv	MP	Bilder/s	Digit. I/O	Besonderheiten
21.19.3326	Mx-VD1A-4-IR	A	3~9mm Varioobj.	4M	bis 30	ja/ja	Tag/Nacht, WDR, Remote-Zoom, IR-Strahler, Außeneinsatz, H.264
21.19.3367	Mx-VD1A-4-IR-D	B	9-22mm Varioobj.	4M	bis 30	ja/ja	Tag/Nacht, WDR, Remote-Zoom, IR-Strahler, Außeneinsatz, H.264
21.19.3368	Mx-VD1A-2-IR	C	2,8~12mm Varioobj.	2M	bis 30	-	Tag/Nacht, WDR, Manuelles Zoom, IR-Strahler, Außeneinsatz, H.264
21.19.3327	Mx-BC1A-4-IR	D	3~9mm Varioobj.	4M	bis 30	ja/ja	Tag/Nacht, WDR, Remote-Zoom, IR-Strahler, Außeneinsatz, H.264
21.19.3369	Mx-BC1A-4-IR-D	E	9~99mm Varioobj.	4M	bis 30	ja/ja	Tag/Nacht, WDR, Remote-Zoom, IR-Strahler, Außeneinsatz, H.264
21.19.3370	Mx-VB1A-4-IR	F	2,7~12mm Varioobj.	4M	bis 30	ja/ja	Tag/Nacht, WDR, "One-Push" Autofokus, P-Iris, IR-Strahler, Außeneinsatz, H.264
21.19.3371	Mx-VB1A-4-IR-D	G	9~22mm Varioobj.	4M	bis 30	ja/ja	Tag/Nacht, WDR, "One-Push" Autofokus, P-Iris, IR-Strahler, Außeneinsatz, H.264
21.19.3372	Mx-BC1A-2-IR	H	2,8~12mm Varioobj.	2M	bis 30	-	Tag/Nacht, WDR, Manuelles Zoom, IR-Strahler, Außeneinsatz, H.264
21.19.3324	Mx-SD1A-330	J	4,3~129mm 30x Zoomobj.	3M	bis 30	ja/ja	Tag/Nacht, WDR, 360° endloses Schwenken, 120° Neigen, Außeneinsatz, H.264
21.19.3325	Mx-SD1A-340-IR	K	4,3~170mm 40x Zoomobj.	3M	bis 30	ja/ja	Tag/Nacht, WDR, 360° endloses Schwenken, 120° Neigen, IR-Strahler, Außeneinsatz, H.264

D-LINK Vigilance Kameras

DIGITALE VIDEOÜBERWACHUNG MIT NACHTSICHT UND POE KOMFORT

Der Weg zu professioneller Videoüberwachung von D-Link ist flexibel und wird den jeweiligen Anforderungen angepasst. Bereits bestehende Installationen können bei Bedarf aufgerüstet und neue Video-

technik individuell eingesetzt werden. Ist eine Stromversorgung direkt bei den Kameras nicht möglich, kann diese Funktion ebenso zuverlässig von einem PoE-Switch übernommen werden. D-Link bietet professionelle Videoüberwachung und eine leistungsstarke Netzwerkinfrastruktur.



	Best.-Nr.	Preis
D-Link DCS-4802E PoE Mini Dome Vigilance Full HD Outdoor Camera	A 25.15.0909	a.A.
D-Link DCS-4633EV Vigilance 3MP Outdoor Dome Kamera	B 25.15.0929	a.A.
D-Link DCS-4703E PoE Mini Bullet Vigilance 3MP Outdoor Camera	C 25.15.0920	a.A.
D-Link DCS-4622 Netzwerk Kamera	D 25.15.0919	a.A.



D-LINK Cloud Kameras

LÖSUNGEN ÜBER FERNZUGRIFF

mydlink™ Cloud Services ermöglichen einen sehr bequemen Zugriff auf Ihre mydlink™-tauglichen Kameras und bieten eine Reihe von Optionen, um Kameraaufnahmen zu betrachten und zu organisieren. Nach der Registrierung der

Geräte mit Benutzername und Passwort über die mydlink™ App oder über das mydlink™ Webportal können Sie bequem Ihr Zuhause überwachen und unterwegs auf das aufpassen, was Ihnen wichtig ist. Erhalten Sie Benachrichtigungen und sehen Sie jederzeit nach was los ist.



	Best.-Nr.	Preis
D-Link DCS-2802KT Wi-Fi Battery Kamera Kit	A 25.15.0934	a.A.
D-Link DCS-2800LH WiFi Battery Cam, IP65, PIR-Sensor, IR, 115°	B 25.15.0935	a.A.
D-Link DCS-2670L Full HD 180° Outdoor Wi-Fi Kamera	C 25.15.0928	a.A.
D-Link DCS-8300LH Full HD WiFi Kamera, NUR INDOOR	D 25.15.0932	a.A.



D-LINK Video Rekorder

Der DNR-312L mydlink Netzwerkvideorekorder mit HDMI ist ein Stand-alone-Gerät, mit dem parallel Videos von bis zu neun D-Link-Netzwerkcameras auf einem dedizierten Festplattenspeicher aufgezeichnet werden können. Durch die Wiedergabe von Audio- und Videodateien über den integrierten HDMI-Anschluss können Anwender den DNR-312L ohne zusätzlichen PC nutzen und konfigurieren. Die Technologie mydlink ermöglicht Ihnen über einen Webbrowser zu jeder Zeit die Überwachung Ihrer Videos: über das sichere mydlink-Portal, die kostenlose App mydlink View-NVR für iOS/Android oder die Weboberfläche des Recorders.



	Best.-Nr.	Preis
D-LINK DNR-312L mydlink Netzwerkvideorekorder	A 21.18.1883	a.A.
D-LINK DNR-322L mydlink Netzwerkvideorekorder	B 21.18.1749	a.A.



A



B



Trendnet TV-IP314PI Indoor/Outdoor 4 MP PoE Tag-/Nacht-Netzwerkamera

Indoor/Outdoor 4 MP PoE Tag-/Nacht-Netzwerkamera

- 4 MP HD Auflösung
- Kompaktes Gehäuse mit Wetterschutzklasse IP66
- Nachtsicht auf bis zu 30 m (100 Fuß)
- Sparen Sie Installationskosten mit Power over Ethernet (PoE)
- Programmierung von Aufzeichnung bei Bewegungserkennung und Emailbenachrichtigungen

- Wide Dynamic Range Bildausgleich
- Unterstützt ONVIF und IPv6



TRENDnet®

Best.-Nr. Preis

Trendnet TV-IP314PI Indoor/Outdoor 4 MP PoE Tag-/Nacht-Netzwerkamera

21.22.1106 a.A.

Trendnet TV-IP315PI Indoor/Outdoor 4 MP PoE Tag-/Nacht-Netzwerk-Kuppelkamera

Indoor/Outdoor 4 MP PoE Tag-/Nacht-Netzwerk-Kuppelkamera

- 4 MP Voll-HD Auflösung
- Kompaktes Gehäuse mit Wetterschutzklasse IP66
- IK10 Vandalismusschutz
- Nachtsicht auf bis zu 30 m (100 Fuß)
- Sparen Sie Installationskosten mit Power over Ethernet (PoE)
- Programmierung von Aufzeichnung bei Bewegungserkennung und Emailbenachrichtigungen

- Wide Dynamic Range Bildausgleich
- Unterstützt ONVIF und IPv6



TRENDnet®

Best.-Nr. Preis

Trendnet TV-IP315PI Indoor/Outdoor 4 MP PoE Tag-/Nacht-Netzwerk-Kuppelkamera

21.22.1107 a.A.

TRENDnet TV-IP316PI 5MP H.265 PoE Kamera Indoor/Outdoor WDR IR Bullet

Indoor/Outdoor 5 MP H.265 WDR PoE IR Netzwerkamera

- 5 MP HD-Auflösung
- Smart Covert IR Nachtsicht bis zu 30 m (98 ft.)
- Wetterschutzklasse IP67
- Einsparen von Installationskosten durch Power over Ethernet (PoE)
- 120dB Wide Dynamic Range Bildausgleich
- Programmieren von Aufzeichnung nach Bewegungserkennung und Emailbenachrichtigung

- MicroSD Kartenslot (bis zu 128 GB)
- Kostenlose iOS® und Android™ mobile Apps



TRENDnet®

Best.-Nr. Preis

TRENDnet TV-IP316PI 5MP H.265 PoE Kamera Indoor/Outdoor WDR IR Bullet

21.22.1353 a.A.

TRENDnet TV-IP317PI 5MP H.265 PoE Kamera Indoor/Outdoor WDR IR Dome

Indoor/Outdoor 5 MP H.265 WDR PoE IR Kuppelnetzwerkamera

- 5 MP HD-Auflösung
- Smart Covert IR Nachtsicht bis zu 30 m (98 ft.)
- Wetterschutzklasse IP67
- Stoßfestes Design
- Einsparen von Installationskosten durch Power over Ethernet (PoE)
- 120 dB Wide Dynamic Range Bildausgleich
- Programmieren von Aufzeichnung nach Bewegungserkennung und Emailbenachrichtigung

- MicroSD Kartenslot (bis zu 128 GB)
- Kostenlose iOS® und Android™ mobile Apps



TRENDnet®

Best.-Nr. Preis

TRENDnet TV-IP317PI 5MP H.265 PoE Kamera Indoor/Outdoor WDR IR Dome

21.22.1354 a.A.

TRENDnet TV-IP318PI 8MP 4K PoE Kamera Indoor/Outdoor WRD IR Bullet H.265

Indoor/Outdoor 8 MP 4K H.265 WDR PoE IR Bullet Network Kamera

- 8 MP 4K UHD Videoaufzeichnungen (3840 x 2160) mit 20 Bildern pro Sekunde
- Smart Covert IR Nachtsicht bis zu 30 m (98 ft.)
- Wetterschutzklasse IP67
- 120dB Wide Dynamic Range Bildausgleich
- Einsparen von Installationskosten durch Power over Ethernet (PoE)
- Programmieren von Aufzeichnung nach Bewegungserkennung und Emailbenachrichtigung

- MicroSD Kartenslot (bis zu 128 GB)
- Kostenlose iOS® und Android™ mobile Apps



TRENDnet®

Best.-Nr. Preis

TRENDnet TV-IP318PI 8MP 4K PoE Kamera Indoor/Outdoor WRD IR Bullet H.265

21.22.1355 a.A.

TRENDnet TV-IP319PI 8MP 4K PoE Kamera Indoor/Outdoor H.265 WDR IR Dome

Indoor/Outdoor 8 MP 4K H.265 WDR PoE IR Bullet Network Kamera

- 8 MP 4K UHD Videoaufzeichnungen (3840 x 2160) mit 20 Bildern pro Sekunde
- Smart Covert IR Nachtsicht bis zu 30 m (98 ft.)
- Wetterschutzklasse IP67
- Stoßfestes Design
- 120dB Wide Dynamic Range Bildausgleich
- Neigen und Schwenken mit drehbarem Objektiv für eine Wandinstallation
- Einsparen von Installationskosten durch Power over Ethernet (PoE)
- Programmieren von Aufzeichnung nach Bewegungserkennung und Emailbenachrichtigung

- MicroSD Kartenslot (bis zu 128 GB)
- Kostenlose iOS® und Android™ mobile Apps



TRENDnet®

Best.-Nr. Preis

TRENDnet TV-IP319PI 8MP 4K PoE Kamera Indoor/Outdoor H.265 WDR IR Dome

21.22.1356 a.A.

TRENDnet Indoor/Outdoor Netzwerkkameras

TV-IP313PI 5MP H.265 PoE Kamera

- 5 MP HD-Video (2944 x 1656) mit 20 fps
- VERBESSERTE IR-LEDs für Nachtsicht auf große Entfernungen von bis zu 80 Meter (262 Fuß)
- Wetterschutzklasse IP67
- 120dB Wide Dynamic Range Bildausgleich
- Einsparen von Installationskosten durch Power over Ethernet (PoE)
- Programmieren von Aufzeichnung nach Bewegungserkennung und Emailbenachrichtigung

- MicroSD Kartenslot (bis zu 128 GB)
- Kostenlose iOS® und Android™ mobile Apps



TRENDnet®

	Best.-Nr.	Preis
Indoor/Outdoor 5 MP H.265 WDR PoE-Netzwerkkamera mit verbess. IR-LEDs	21.22.1352	a.A.
TRENDnet TV-IP232PI 4MP DOME Kamera Indoor/Outdoor H.265 WDR PoE IR	21.22.1404	a.A.
TRENDnet TV-IP344PI Outdoor Kamera PoE 4MP Varifocal Day/Night Dome	21.22.1272	a.A.

TRENDnet Indoor / Outdoor PTZ Netzwerkkameras

3MP Indoor / Outdoor Motorisierte PTZ Kuppelnetzwerkkamera

- Motorisiertes Schwenken/Neigen/Zoomen
- 3 MP HD Auflösung
- 4-facher optischer Zoom, 16-facher digitaler Zoom, und Autofokus
- Wetterschutzklasse IP66 für den Außengebrauch
- Digital Wide Dynamic Range Bildausgleich



TRENDnet®

	Best.-Nr.	Preis
TRENDnet TV-IP420P Indoor / Outdoor 3 MP Motor. PTZ Kuppelnetzwerkkamera	21.22.1115	a.A.
TRENDnet TV-IP440PI 2MP PoE+ Kamera In/Outdoor IR PTZ Speed Dome 1080p	21.22.1357	a.A.
TRENDnet TV-IP460PI 2MP PTZ Kamera H.265 PoE+ Multi-Sensor	21.22.1405	a.A.

TRENDnet TV-IP328PI Bullet Kamera Indoor/Outdoor 4MP H.265 PoE IR

Indoor/Outdoor 4 MP H.265 PoE-IR-Netzwerkkamera

- 4 MP HD Video (2560 x 1440) mit 20 fps
- Nachtsicht auf bis zu 30m
- Gehäuse mit Wetterschutzklasse IP67 für den Gebrauch im Freien
- Einsparen von Installationskosten durch Power over Ethernet (PoE)
- 120 dB Wide Dynamic Range Bildausgleich
- Programmieren von Aufzeichnung nach Bewegungserkennung und Emailbenachrichtigung
- Kostenlose iOS und Android mobile Apps



TRENDnet®

	Best.-Nr.	Preis
TRENDnet TV-IP328PI Bullet Kamera Indoor/Outdoor 4MP H.265 PoE IR	21.22.1444	a.A.

TRENDnet TV-IP329PI Dome Kamera Indoor/Outdoor 4MP H.265 PoE IR

Indoor/Outdoor 4 MP H.265 PoE-IR-Kuppel-Netzwerkkamera

- 4 MP HD Video (2560 x 1440) mit 20 fps
- Nachtsicht auf bis zu 30m
- Gehäuse mit Wetterschutzklasse IP67 für den Gebrauch im Freien
- Einsparen von Installationskosten durch Power over Ethernet (PoE)
- 120 dB Wide Dynamic Range Bildausgleich
- Programmieren von Aufzeichnung nach Bewegungserkennung und Emailbenachrichtigung
- Kostenlose iOS und Android mobile Apps



TRENDnet®

	Best.-Nr.	Preis
TRENDnet TV-IP329PI Dome Kamera Indoor/Outdoor 4MP H.265 PoE IR	21.22.1445	a.A.

TRENDnet TV-NVR408 4K UHD PoE+ NVR 8 Kanäle

Eigenständiger HD NVR

- Freistehender 8-Kanal HD PoE+ Netzwerkvideorekorder
- Unterstützt einen 4 K Kamerakanal
- Unterstützt H.264 und H.265 Videoverschlüsselung
- Plug-and-Play bis zu 8 PoE-Kameras*
- Simultane 1080p HD Videoaufzeichnung für alle Kanäle
- Zwei 3,5 Zoll SATA II Buchten unterstützen bis zu 12 TB Speicher (6 TB je Bucht, Festplatten separat erhältlich)

- Über einen Monat fortlaufende 1080p HD Videoaufzeichnung **
- Fortschrittliche Videowiedergabe
- Hardware zur Rackmontierung inbegriffen
- PoE Gesamtleistung: 80 Watt
- ONVIF-konform



TRENDnet®

	Best.-Nr.	Preis
TRENDnet TV-NVR408 4K UHD PoE+ NVR 8 Kanäle	21.22.1372	a.A.

TRENDnet TV-NVR416 4K UHD PoE+ NVR 16 Kanäle

Eigenständiger HD NVR

- Freistehender 16-Kanal HD PoE+ Netzwerkvideorekorder
- Unterstützt einen 4 K Kamerakanal
- Unterstützt H.264 und H.265 Videoverschlüsselung
- Plug-and-Play bis zu 16 PoE-Kameras*
- Simultane 1080p HD Videoaufzeichnung für alle Kanäle
- Zwei 3,5 Zoll SATA II Buchten unterstützen bis zu 12 TB Speicher (6 TB je Bucht, Festplatten separat erhältlich)

- Über einen Monat fortlaufende 1080p HD Videoaufzeichnung **
- Fortschrittliche Videowiedergabe
- Hardware zur Rackmontierung inbegriffen
- PoE Gesamtleistung: 150 Watt
- ONVIF-konform



TRENDnet®

	Best.-Nr.	Preis
TRENDnet TV-NVR416 4K UHD PoE+ NVR 16 Kanäle	21.22.1373	a.A.

Reolink Sicherheitskameras

Kabellose Überwachungskameras, die simple Installation ohne Verkabelung ermöglichen und mit Akku oder Solarenergie zu betreiben sind.

Smart Home Innenkameras, die mit 1440p Super HD Auflösung, Schwenk- & Neigefunktion und Zwei-Wege-Audio ausgestattet sind und Bedienung via App/PC-Software/Browser ermöglicht.

Hochauflösende PoE und WLAN Kameras mit 4MP/5MP haben stets alles im Blick.

Zuverlässigkeit, Qualität, Innovation und Kundenorientierung – Reolink begleitet Sie auf dem Weg zu einem sicheren und smarten Zuhause & Büro!

Kein WLAN? Kein Stromanschluss?

Reolink Go steht jederzeit & überall bereit: Reolink Go, eine 100% kabellose mobile Full-HD-Sicherheitskamera, funktioniert über das 3G und 4G-LTE Mobilfunknetz. Dadurch ist eine ideale Videoüberwachungslösung an den Orten flexibel verfügbar, wo es beschränkten/keinen WLAN-Zugriff sowie keinen Stromanschluss gibt. Kabelsalat gehört der Vergangenheit!

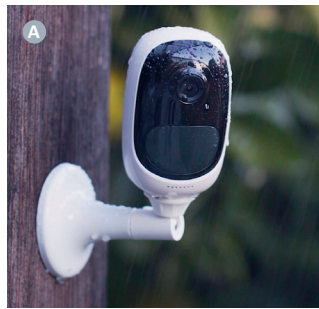
Portabel und wetterfest (IP65)!

Reolink Go lässt sich überall im Innen- & Außenbereich platzieren. Sie können den Vorplatz, die Baustelle, den Bauernhof und noch weitere Bereiche einfach überwachen, wo Sie einen mobilen Beschützer brauchen.

reolink

NEW

	Best.-Nr.	Preis
Reolink Argus® 2, 100% kabellose wiederaufladbare WLAN-Kamera	A 21.18.2906	a.A.
Reolink Argus® 2, 100% kabellose ... WLAN-Kamera inkl. Solarpanel	B 21.18.2907	a.A.
Reolink Go Mobile 4G LTE-Sicherheitskamera	C 21.18.2909	a.A.
Reolink Go Mobile 4G LTE-Sicherheitskamera inkl. Solarpanel	D 21.18.2910	a.A.
Reolink Argus® Eco Kabellose Bullet Aussenkamera	E 21.18.2915	a.A.



Reolink WLAN Überwachungskameras

Im Vergleich zu kabelgebundenen IP-Kameras sind WLAN IP-Kameras einfacher anzubringen. Wo es WiFi gibt, kommen die drahtlosen WLAN-Überwachungskameras zum Einsatz – anpassungsfähig und zuverlässig.

reolink



NEW

	Best.-Nr.	Preis
Reolink C1 Pro 4MP Überwachungskamera mit Schwenk- & Neigefunktion	A 21.18.2911	a.A.
Reolink C2 PRO 5MP PTZ WLAN Kamera, Dual Band, Zwei-Wege-Audio, Super HD	B 21.18.2914	a.A.

Reolink Zubehör

Reolink Akku-Argus 2 wird für Argus 2 und Argus Pro konzipiert. Sie können mehrere Akkus als Ersatz für die Kamera kaufen. Der Akku lässt sich flexibel via Micro USB-Kabel an der Steckdose oder mit dem Reolink Solarpanel laden.

reolink



NEW

	Best.-Nr.	Preis
Reolink Solarpanel für Reolink Go, Argus® 2, Argus® Pro	21.18.2908	a.A.
Reolink Ersatz Akku für Argus Pro/2	21.18.2913	a.A.