

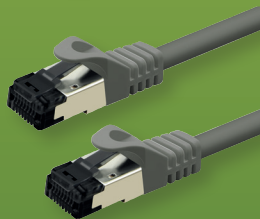
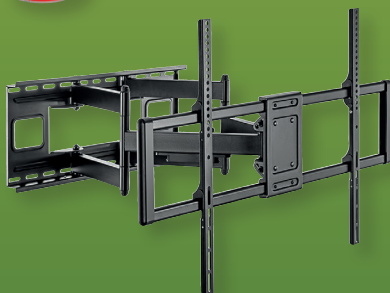
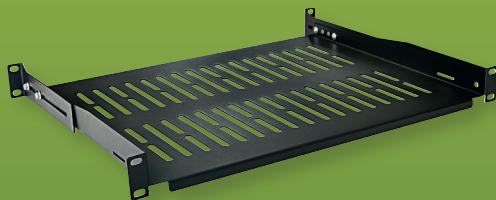


# TOP200+NEWS 2023/24

Value®



**roline®**  
Designed for Professionals



**roline®**  
green

---

**VALUE / ROLINE IT-Zubehör & Netzwerktechnik**

---

Nur für gewerbliche Anwender.



**www.secomp.at**

# Riesenauswahl, kleine Preise und ein Service, der für sich spricht!



► **2 Jahre Funktionsgarantie\*** auf alle VALUE-Produkte

► **5 Jahre Funktionsgarantie\*** auf alle ROLINE-Produkte

\*ausgenommen: Telefonzubehör, PC-Systeme, 19"-Server-Systeme, TFT-/PLASMA-Displays, TFT-/TV-/PLASMA-Halterungen, Tastaturen, Verbrauchsmaterial, Netzteile, Batterien, Verschleißteile

► **Qualitätssicherung** nach DIN-ISO 2859

► **Top-Preise** durch internationalen Direkteinkauf

► **48-Stunden-Service** / 72 Stunden bei Erstbestellung

► **Projektunterstützung** – Realisieren Sie Ihre Projekte mit uns!

► **Technische Hotline** bei Problemen oder Fragen zur Installation

► **Umweltbewusstes Verhalten** – fachgerechte Entsorgung

► **eBusiness Integration** – Zeitgewinn durch schnellere Abwicklung

## Unser Service für Sie:



### Verkauf

**0800 / 29 37 58** oder  
**verkauf@secomp.at**

Von 8.00-17.00 Uhr nehmen unsere Mitarbeiter Ihren Auftrag gerne persönlich entgegen.



### Preise

Alle Preise sind Euro-Nettopreise zuzüglich MwSt. und einer Versand-, Verpackungs- und Versicherungspauschale von EUR 9,90 pro Paket (max. 30 kg). Paketlieferungen über 400,- Euro sind frachtfrei.



### Technische Hotline

**0800 / 29 37 59** oder  
**hotline@secomp.at**

Von 10.00-12.00 und 14.00-16.00 Uhr hilft unser Service-Team bei Fragen & Problemen.



### Speditions-Versand

Alle Artikel mit diesem Zeichen werden per Spedition zu den jeweils gültigen Tarifen verschickt. Die Auslieferung von Speditionslieferungen erfolgt von Montag bis Freitag frei Bordsteinkante. Andere Servicearten auf Anfrage.



## VALUE Gigabit Ethernet Konverter, RJ-45 - SFP

**Konverter zur Umsetzung eines 10/100/1000 Mbit/s TP-Ports auf Gigabit Ethernet Glasfaser - Single Mode oder Multimode, je nach eingesetztem SFP.**

- Anschluss TP-Seite: IEEE 802.3 10Base-T, IEEE 802.3u 100Base-TX, IEEE 802.3z 1000Base-TX: Geschirmte RJ-45 Buchse
- Unterstützt Auto-MDI/MDI-X Erkennung, Auto-Negotiation für Geschwindigkeit und automatische Duplex Erkennung

- Anschluss LWL-Seite: SFP-Slot zur Aufnahme eines miniGBICs für 1000Base-FX
- LEDs für TP Datenrate, LWL Datenrate, FX und TX Link/Activity, Power Status
- Die Stromversorgung erfolgt über ein mitgeliefertes externes Netzteil (5V DC); Stromverbrauch unter 3W
- Lieferumfang: Konverter, Handbuch, Steckernetzteil (5 VDC)



**Best.-Nr.**

VALUE Gigabit Ethernet Konverter, RJ-45 - SFP

21.99.1199

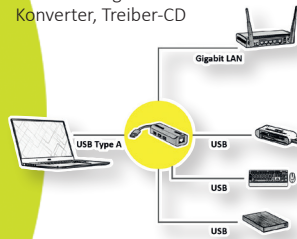
**value**

## ROLINE USB zu Gigabit Ethernet Konverter + Hub

**Mit diesem Konverter schließen Sie Ihren PC oder Ihr Notebook mit USB 3.0 / USB 3.2 Gen 1 Schnittstelle an ein Gigabit Ethernet Netzwerk an. Und können zugleich weitere Geräte mit dem PC oder Notebook über USB verbinden.**

- Einfache Installation- nur Konverter in den USB-Port einstecken, LAN-Kabel anschliessen- fertig
- Stromversorgung über die USB-Schnittstelle

- Lieferumfang: Konverter, Treiber-CD



**Best.-Nr.**

ROLINE USB 3.2 Gen 1 zu Gigabit Ethernet Konverter + Hub 3x

12.02.1112

**roline**  
Designed for Professionals

## ROLINE Industrial Gigabit Ethernet Switch, Web Managed

**Der Gigabit Ethernet Switch ist für den industriellen Einsatz konzipiert. Dank Gigabit Ports für mehr Bandbreite, einem Überspannungsschutz, erweiterter Layer 2 Funktionen und einer Reihe von Sicherheits- und Verwaltungswerkzeugen ist der Switch perfekt für den industriellen Einsatz geeignet.**

- Acht Ports mit 10/100/1000Mbit/s Kupfer
- Nichtblockierend, switcht in voller Gigabit Geschwindigkeit

- Auto-Negotiation Auto-MDI/MDI-X Erkennung
- Unterstützt IGMP Snooping, Port Mirroring, Jumbo Pakete (9,6 KByte)
- 802.1q VLAN, QoS (Quality of Service)- Funktion
- Web Management
- Unterstützt 802.3x Flusskontrolle (full duplex) und Back-Pressure (half duplex)
- Hutschienenmontage



**Best.-Nr.**

ROLINE Industrial Gigabit Ethernet Switch, 8 Ports, Web Managed

21.13.1134

**roline**  
Designed for Professionals

## VALUE Outdoor Patchkabel Kat.6A (Class EA) S/FTP (PiMF), Massivdraht, LSOH

Cat.6A

S/FTP

**Patchkabel zur Nutzung (Kabelführung) im Außenbereich, z.B. zum Anschluss einer IP-Kamera.**

- Konfektioniertes doppelt geschirmtes (PiMF) Twisted-Pair-Kabel aus Massivdraht in der Kategorie 6A mit geschirmten RJ-45 Steckern auf beiden Seiten

- Geeignet für den Anschluss außerhalb gelegener Komponenten (z.B. IP-Kameras), aber auch für PoE-Anwendungen oder als TP-Verlängerungskabel im Multimediabereich
- UV-beständig

**Halogenfrei  
Flammwidrig  
Raucharm**

Weitere Längen verfügbar!

VALUE Outdoor Patchkabel Kat.6A (Class EA) S/FTP (PiMF), Massivdraht, LSOH, schwarz, 20 m	21.99.0720
VALUE Outdoor Patchkabel Kat.6A (Class EA) S/FTP (PiMF), Massivdraht, LSOH, schwarz, 30 m	21.99.0721
VALUE Outdoor Patchkabel Kat.6A (Class EA) S/FTP (PiMF), Massivdraht, LSOH, schwarz, 50 m	21.99.0722

Best.-Nr.



**value**

## ROLINE Outdoor Patchkabel Kat.6A (Class EA) S/FTP (PiMF), Litzendraht, LSOH

Cat.6A

S/FTP

**Konfektioniertes doppelt geschirmtes (PiMF) Twisted-Pair-Kabel der Kategorie 6A mit geschirmten RJ-45 Steckern auf beiden Seiten. Zur Nutzung (Kabelführung) im Außenbereich, z.B. zum Anschluss einer IP-Kamera.**

- Mit geschirmten RJ-45 Steckern auf beiden Seiten
- Für den Einsatz in Gigabit-Ethernet-Netzwerken, speziell für den Anschluss außerhalb gelegener Komponenten
- UV-beständig

**Halogenfrei  
Flammwidrig  
Raucharm**

Weitere Längen verfügbar!

ROLINE Outdoor Patchkabel Kat.6A (Class EA) S/FTP (PiMF), Litzendraht, LSOH, schwarz, 1 m	21.15.0751
ROLINE Outdoor Patchkabel Kat.6A (Class EA) S/FTP (PiMF), Litzendraht, LSOH, schwarz, 2 m	21.15.0752
ROLINE Outdoor Patchkabel Kat.6A (Class EA) S/FTP (PiMF), Litzendraht, LSOH, schwarz, 5 m	21.15.0755
ROLINE Outdoor Patchkabel Kat.6A (Class EA) S/FTP (PiMF), Litzendraht, LSOH, schwarz, 10 m	21.15.0759

Best.-Nr.



**roline**  
Designed for Professionals

## VALUE S/FTP-(PiMF-) Patchkabel Kat.8 (Class I), LSOH, Litzendraht

Cat.8  
Class I

S/FTP

**Hochwertiges, konfektioniertes, doppelt geschirmtes (PiMF) PoE-fähiges Netzwerkabel der Kategorie 8 mit geschirmten RJ-45 Steckern auf beiden Seiten für Datenraten bis 40 Gigabit pro Sekunde. Als Rangierkabel in Patchfeldern oder als Geräteanschlusskabel geeignet und für die Anwendung im LAN vorgesehen.**

- Konfektioniertes doppelt geschirmtes Twisted-Pair-Patchkabel
- Mit geschirmten RJ-45 Steckern auf beiden Seiten
- Für den Einsatz in 40-Gigabit-Ethernet-Netzwerken
- Geeignet für PoE Anwendungen

**Halogenfrei  
Flammwidrig  
Raucharm**

Weitere Längen verfügbar!

VALUE S/FTP-(PiMF-) Patchkabel Kat.8 (Class I), LSOH, Litzendraht, grau, 1 m	21.99.1801
VALUE S/FTP-(PiMF-) Patchkabel Kat.8 (Class I), LSOH, Litzendraht, grau, 2 m	21.99.1802
VALUE S/FTP-(PiMF-) Patchkabel Kat.8 (Class I), LSOH, Litzendraht, grau, 3 m	21.99.1803

Best.-Nr.



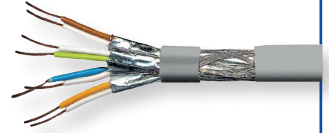
**value**

## VALUE S/FTP-(PiMF-)Kabel, Kat.8 (Class I), Massivdraht

Cat.8  
Class I

**Kategorie 8, der Standard für Twisted-Pair-Verkabelungen der nächsten Generation, ermöglicht eine bis zu viermal schnellere Übertragung der Daten auf der gleichen Verkabelungsart und unterstützt 25GBASE-T und 40GBASE-T-Anwendungen für kurze Distanzen (bis zu 30 Meter) für Switch-to-Server-Verbindungen (hauptsächlich in Top-of-Rack- oder End-of-Reihe-Topologien).**

- Twisted Pair Installationskabel
- Kabel für eine strukturierte Gebäudeverkabelung
- Für den Einsatz in 40-Gigabit-Ethernet-Netzwerken
- Zum Einsatz besonders in Data Centern
- Doppelt geschirmtes (PiMF) Kabel
- Kat.8.1, für 10 bis 40 GBit/s geeignet
- Impedanz: 100 Ohm
- Aufbau: 8 Adern, Kupfer, Massivdraht


Halogenfrei  
Flammwidrig  
Raucharm

Best.-Nr.

VALUE S/FTP-(PiMF-)Kabel, Kat.8 (Class I), Massivdraht, AWG22,  
LSOH, 100 m, grau, 100 m

21.99.1800

Value

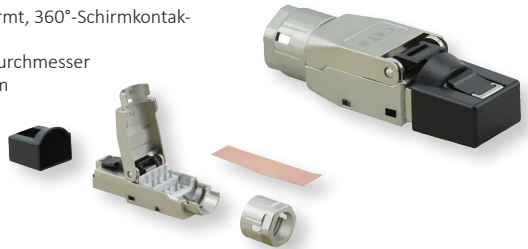
## VALUE Feldkonfektionierbarer RJ-45-Stecker Kat.8 (Class I)

Cat.8  
Class I

**8-adriger feldkonfektionierbarer RJ45-Stecker für eine einfache, schnelle und zuverlässige Konfektion ohne Spezialwerkzeug**

- 8-adriger feldkonfektionierbarer RJ45-Stecker für AWG 22- 24 Voll- draht (AWG 23- 26 Litzenkabel nur für Kat.6A)
- Kat.8.1, für 10 bis 40 GBit/s geeignet
- Einfache, schnelle und zuverlässige Konfektion- ohne Spezialwerkzeug anzuschließen, einfach zu betätigende Zugentlastung

- Robustes Zinkdruckgussgehäuse, vernickelt
- Voll geschirmt, 360°-Schirmkontak- tierung
- Für Kabeldurchmesser 5,6- 8,5 mm



Best.-Nr.

VALUE Feldkonfektionierbarer RJ-45-Stecker Kat.8 (Class I)

21.99.1804

Value

## VALUE Kat.8 (Class I) Keystone, geschirmt, werkzeuglos

Cat.8  
Class I

**Keystone für den Einsatz in 10 Gigabit Ethernet Netzwerken**

- Anschluss der Kabel an die Key- stones erfolgt werkzeuglos- die Kabeladern werden einfach in die Führungen gelegt; das Modul wird geschlossen und zusammengedrückt - fertig ist der Anschluss
- Kat.8.1, für 10 bis 40 GBit/s geeignet
- Keystone für AWG 22- 24 Voll- draht (AWG 23- 26 Litzenkabel nur für Kat.6A)

- Voll geschirmt, 360°-Schirmkontak- tierung
- Für Kabeldurchmesser 5,6- 8,5 mm
- Aufgedruckte Farbcodierung gemäß EIA / TIA 568
- Robustes Zinkdruckgussgehäuse, vernickelt
- Die Keystone-Module können in einen 19"-Modulträger (26.11.0360 in schwarz oder 26.11.0359 in lichtgrau) mit Erdungsanschluss eingeklinkt werden.



Best.-Nr.

VALUE Kat.8 (Class I) Keystone, geschirmt, werkzeuglos, silberfarben 21.99.1807

Value

## VALUE Kat.6A (Class EA) Keystone, RJ-45, geschirmt, werkzeuglos, SuperSLIM

**Preisgünstiger Keystone in Kat.6A Qualität für den Einsatz in 10 Giga-bit Ethernet Netzwerken mit einer Bandbreite von 500 MHz - jetzt in besonders schmaler Bauform**

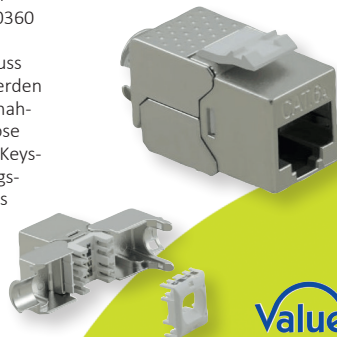
- Anschluss der Kabel an die Keystone erfolgt werkzeuglos - die Kabeladern werden einfach in die Führungen gelegt; das Modul wird geschlossen und zusammengedrückt - fertig ist der Anschluss
- Keystone mit aufgedruckter Farbcodierung gemäß EIA / TIA 568

- Die Keystone-Module können in einen 19"-Modulträger (26.11.0360 / 26.11.0359 oder 26.99.0331 / 26.99.0332) mit Erdungsanschluss eingeklinkt werden. Oder sie werden zusammen mit einer Modulaufnahme 25.16.8579 zur Anschlussdose
- Die VALUE Kat.6A/Class EA 19"-Keystone genügen den übertragungstechnischen Eigenschaften eines Kat.6A/Class EA Links
- Besonders schmale Bauform

**Best.-Nr.**

VALUE Kat.6A (Class EA) Keystone, RJ-45, geschirmt, werkzeuglos

26.99.0376



value

## VALUE RJ-45 Kupplung geschirmt, Kat.6 (Class E), Outdoor/Industrie

**Kat.6-Kupplung zum einfachen Anschließen oder Verlängern von Patchkabeln in industrieller Umgebung zum Schutz der Verbindung vor Staub und Feuchtigkeit**

- Staubsichte Kabelverschraubung für industrielle Anwendungen
- Bietet Schutz für die Verbindung gegen Feuchtigkeit und Verschmutzung
- Schnelle und einfache Installation
- 2x geschirmte RJ45-Buchsen
- Geeignet für Kabeldurchmesser bis 3- 8 mm

- Schutz gegen Feuchtigkeit nur für Patchkabel mit einem Außendurchmesser von 6- 8 mm.
- Länge 136 mm
- Durchmesser: 30 mm
- 8 Kontakte, 1:1 verbunden

**Best.-Nr.**

VALUE RJ-45 Kupplung geschirmt, Kat.6 (Class E), Outdoor/Industrie

21.99.3000



value

## ROLINE RJ-45 Kupplung, Keystone, ungeschirmt, Kat.6 (Class E)

**Durchführungskupplung zur Verbindung, Kopplung bzw. Verlängerung von RJ-45 Netzkabeln**

- Ungeschirmte UTP RJ-45 Kupplung zum Patchen oder Verlängern von Twisted Pair Kabeln
- Keystone Ausführung
- Zum Einbau in genormte Ausschnitte bei Patchpanels oder Desktophalterungen

- Universelles, weltweit verfügbares Einbaumaß für Montageausschnitte 19,3 x 14,7 mm
- 8 Kontakte, 1:1 verbunden

**Best.-Nr.**

ROLINE RJ-45 Kupplung, Keystone, ungeschirmt, Kat.6 (Class E)

21.17.3106



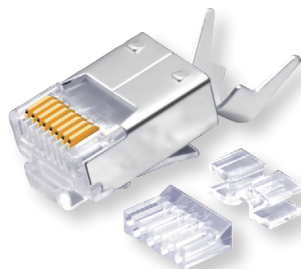
**roline**  
Designed for Professionals

## ROLINE Modular Plug geschirmt, Kat.6 (Class E), Kurzbauforn

### Modularstecker für die Twisted-Pair Netzwerkverkabelung

- Modularstecker geschirmt
- Vergoldete Kontakte
- Zum Einsatz mit Kat.6 Verkabelung
- Für Massivdrahtkabel geeignet
- Mit Einführungshilfe

- Lieferumfang: 10 Stück



Best.-Nr.

ROLINE Modular Plug geschirmt, Kat.6 (Class E), Kurzbauforn, 10 Stck 21.17.3095

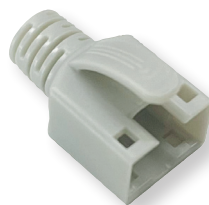
**roline**  
Designed for Professionals

## ROLINE Knickschutztülle für RJ-45-Stecker

### Knickschutz-Tüllen für den RJ-45 Modularstecker (Kurzbauforn) 21.17.3095

- Knickschutztülle für RJ-45 Modular Plugs in Kurzbauforn- Artikel 21.17.3095
- Geeignet für Rundkabel mit max. Außendurchmesser 7,0 mm

- Verpackungseinheit 10 St.
- Lieferumfang: 10 Tüllen



Best.-Nr.

ROLINE Knickschutztülle für RJ-45-Stecker 21.17.3095, 10 Stck, grau 21.17.3096

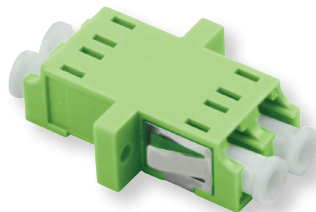
**roline**  
Designed for Professionals

## ROLINE LWL-Kupplung LC zweifach, Multimode, OM5

### LWL-Kupplung mit Hülse aus Zirkonium zum Verlängern von LWL-Strecken oder zur Montage in Frontplatten für Multimode OM4 und OM5 sowie Single Mode geeignet.

- LWL-Kupplung zum Verlängern von LWL-Strecken oder zur Montage in Frontplatten
- Hülse aus Zirkonium (Z), für Multimode OM4 und OM5 sowie Single Mode geeignet

- Kunststoffgehäuse grün
- Dual-LC-Kupplung- passt in Frontplatten-Ausschnitte für Duplex-SC



Best.-Nr.

ROLINE LWL-Kupplung LC zweifach, Multimode, OM5

21.17.0049

**roline**  
Designed for Professionals



## ROLINE LWL-Kabel 50/125µm OM5, LC/LC, LSOH

**ROLINE LWL-Patchkabel in OM5 Qualität und mit Steckern mit besonders niedriger Einfügedämpfung - für eine hochperformante LWL-Verkabelung.**

- Die OM5 LWL-Kabel mit sehr geringer Dämpfung bieten eine hervorragende Qualität bei sehr hohen Bandbreiten von bis zu 100 Gbit/s

Weitere Längen verfügbar

Best.-Nr.

ROLINE LWL-Kabel 50/125µm OM5, LC/LC, LSOH, Low-Loss, grün, 0,5 m	21.15.9280
ROLINE LWL-Kabel 50/125µm OM5, LC/LC, LSOH, Low-Loss, grün, 1 m	21.15.9281
ROLINE LWL-Kabel 50/125µm OM5, LC/LC, LSOH, Low-Loss, grün, 2 m	21.15.9282
ROLINE LWL-Kabel 50/125µm OM5, LC/LC, LSOH, Low-Loss, grün, 5 m	21.15.9284
ROLINE LWL-Kabel 50/125µm OM5, LC/LC, LSOH, Low-Loss, grün, 10 m	21.15.9286
ROLINE LWL-Kabel 50/125µm OM5, LC/LC, LSOH, Low-Loss, grün, 20 m	21.15.9288



**Halogenfrei  
Flammwidrig  
Raucharm**

**roline**  
Designed for Professionals

## ROLINE 19"-Keystone-Modulträger, geschirmt

**19"-Keystone-Patchpanel als geschirmte Version**

- Das System besteht aus dem 19"-Modulträger mit Erdungsanschluss und -geschirmten- keystones (Modulen)
- Anschluss der Kabel an die Keystones über LSA-Anschluss Technik; aufgedruckte Farbcodierung gemäß EIA / TIA 568 A und 568 B

- Keystone-Führungen mit zusätzlichem Metallführungs raster mit Erdungskabel
- Farbe: schwarz
- Hinweis: Keystones nicht im Lieferumfang. Bitte separat bestellen!**
- Lieferumfang: Keystone-Modulträger unbestückt



Best.-Nr.

ROLINE 19"-Keystone-Modulträger, 16P., geschirmt, schwarz	26.11.0363
---	------------

**roline**  
Designed for Professionals

## VALUE Kat.6A (Class EA) 19"-Patchpanel, geschirmt

**19" Patchpanel 1HE zum Einbau in 19" Schränke, inkl. Einbauwinkel**

- Das VALUE Kat.6A 19"-Patchpanel erfüllt die Norm Kat. 6a/Klasse EA im Permanent Link Standard und ist ideal für 10 Gigabit Ethernet Netzwerke
- Rückseitiger Kabelanschluss über LSAplus-Schneidklemmtechnik mit oben aufgedruckter Farbkodierung nach EIA/TIA568

- Gehäuse aus Stahlblech
- Farbe: schwarz

**Hinweis:**  
Abbildung ähnlich



Best.-Nr.

VALUE Kat.6A (Class EA) 19"-Patchpanel, 24 P, geschirmt, schwarz	26.99.0364
--	------------

**value**

## 19"-Wand-/Untertischhalterungen

### Halterung für 19-Zoll-Komponenten zur Montage unter der Tischplatte oder an der Wand

- Einfacher Montageständer für 19"-Komponenten

- Durch entsprechende Bohrungen im Bodenblech kann die Halterung sowohl unter einer Tischplatte als auch an der Wand befestigt werden



Value®

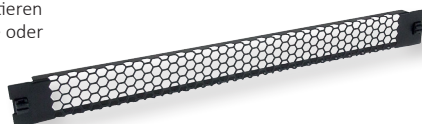
	Best.-Nr.
19"-Wand-/Untertischhalterung, 1 HE, schwarz	26.99.0410
19"-Wand-/Untertischhalterung, 2 HE, schwarz	26.99.0411
19"-Wand-/Untertischhalterung, 3 HE, schwarz	26.99.0412
19"-Wand-/Untertischhalterung, 4 HE, schwarz	26.99.0413

## VALUE 19"-Belüftungsplatte Snap-in

### VALUE 19"-Belüftungsplatte lackiert in RAL 9005 (schwarz) zum Abdecken nicht benötigter Höheneinheiten - mit Snap-In Mechanismus für die einfache und schnelle Montage ohne Käfigmuttern oder anderes Zubehör.

- Geeignet für alle 19"-Netzwerk- oder Serverschränke
- Geeignet, um nicht benötigte Einbauplätze zu verdecken
- Unterstützt schrankinterne Belüftung durch Perforation

- Via Snap-In (Schnappverschluss-Funktionalität) Mechanismus schnell und leicht zu montieren
- Benötigt keine Werkzeuge oder Käfigmutter-Befestigungsschrauben
- Material: Stahl
- 19"-Blindblende mit einer Höheneinheit (1 HE)
- Lieferumfang: Blindblende



	Best.-Nr.
VALUE 19"-Belüftungsplatte Snap-in, 1 HE, RAL 9005 Tiefschwarz	26.99.0002

Value®

## VALUE 19"-Blindplatte Snap-in

### VALUE 19"-Blindplatte lackiert in RAL 9005 (schwarz) zum Abdecken nicht benötigter Höheneinheiten - mit Snap-In Mechanismus für die einfache und schnelle Montage ohne Käfigmuttern oder anderes Zubehör.

- Geeignet für alle 19"-Netzwerk- oder Serverschränke
- Geeignet, um nicht benötigte Einbauplätze zu verdecken

- Dank Snap-In Mechanismus (Schnappverschluss-Funktionalität) schnell und leicht zu montieren
- Benötigt keine Werkzeuge oder Käfigmutter-Befestigungsschrauben
- Material: Stahl
- 19"-Blindblende mit einer Höheneinheit (1 HE)
- Lieferumfang: Blindblende



	Best.-Nr.
VALUE 19"-Blindplatte Snap-in, 1 HE, RAL 9005 Tiefschwarz	26.99.0003

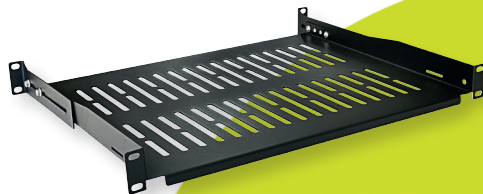
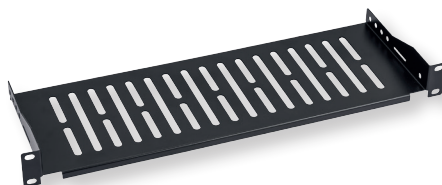
Value®



## VALUE 19"-Geräteträger, 1 HE

### Geräteträger zum Einbau in 19-Zoll-Schränke und Wandgehäuse

- 19"-Geräteträger mit maximaler 25 kg Tragkraft
- Passend für Schränke und Wandgehäuse ab 400 mm Tiefe



#### Best.-Nr.

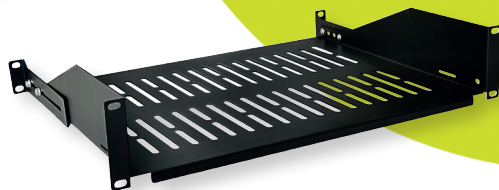
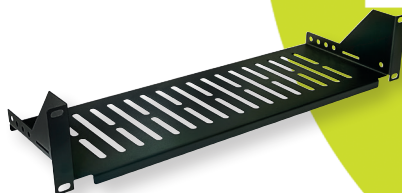
VALUE 19"-Geräteträger, 485 x 150mm, max. 10 kg, schwarz	26.99.0400
VALUE 19"-Geräteträger, 485 x 250mm, max. 10kg, schwarz	26.99.0401
VALUE 19"-Geräteträger, 485 x 350mm, max. 25kg, schwarz	26.99.0402
VALUE 19"-Geräteträger, 485 x 400mm, max. 25kg, schwarz	26.99.0403



## VALUE 19"-Geräteträger, 2HE

### Geräteträger zum Einbau in 19-Zoll-Schränke und Wandgehäuse

- 19"-Geräteträger mit maximaler 25 kg Tragkraft
- Passend für Schränke und Wandgehäuse ab 400 mm Tiefe



#### Best.-Nr.

VALUE 19"-Geräteträger, 485 x 150mm, 2HE, max. 10 kg, schwarz	26.99.0404
VALUE 19"-Geräteträger, 485 x 250mm, 2HE, max. 10kg, schwarz	26.99.0405
VALUE 19"-Geräteträger, 485 x 350mm, 2HE, max. 25kg, schwarz	26.99.0406
VALUE 19"-Geräteträger, 485 x 400mm, 2HE, max. 25kg, schwarz	26.99.0407

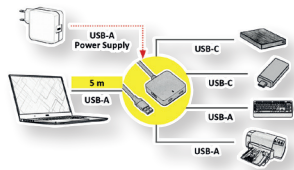


## VALUE USB 3.2 Gen 1 Hub, Verlängerung 5m

Der handliche Hub mit 5 m langem USB-Anschlusskabel ermöglicht den Anschluss von bis zu vier USB Peripheriegeräten in größerer Entfernung vom PC. Damit ist der Anwender vom Standort der anzuschließenden Geräte fast unabhängig.

- Kombination aus USB-Verlängerung und-Hub
- Automatische Feststellung der optimalen Übertragungsrate
- Stromversorgung über mitgeliefertes Kabel von einem USB-Netzteil

- Plug & play, kein zusätzlicher Treiber



Best.-Nr.

VALUE USB 3.2 Gen 1 Hub, 4 Ports (2x USB-A + 2x USB-C), mit Verlängerungskabel, 5 m

12.99.1124

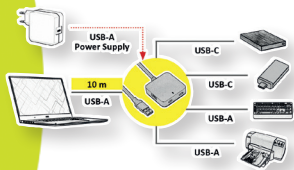
Value®

## VALUE USB 3.2 Gen 1 Hub, Verlängerung 10m

Der handliche Hub mit 10 m langem USB-Anschlusskabel ermöglicht den Anschluss von bis zu vier USB Peripheriegeräten in größerer Entfernung vom PC. Damit ist der Anwender vom Standort der anzuschließenden Geräte fast unabhängig.

- Kombination aus USB-Verlängerung und-Hub
- Automatische Feststellung der optimalen Übertragungsrate
- Stromversorgung über mitgeliefertes Kabel von einem USB-Netzteil

- Plug & play, kein zusätzlicher Treiber



Best.-Nr.

VALUE USB 3.2 Gen 1 Hub, 4 Ports (2x USB-A + 2x USB-C), mit Verlängerungskabel, schwarz, 10 m

12.99.1125

Value®

## ROLINE USB 3.2 Gen 1 Hub

USB 3.2 Gen 1 Slim Hub mit 4 Ports (1x 3.0+3x 2.0) aus Aluminium, mit USB-Typ-C-Anschlusskabel - zum Verbinden von bis zu vier Peripherie- oder Speichergeräten an ein Tablet (z.B. Apple iPad Pro), Ultrabook, Notebook/Laptop oder PC mittels USB-Typ-C-Stecker.

- Passend für Peripherie wie beispielsweise Tastatur, Maus und Drucker oder für Massenspeichergeräte wie USB-Sticks und externe Festplatten
- Aluminiumgehäuse

- Spannungsversorgung über das USB-Typ-C-Anschlusskabel



Best.-Nr.

ROLINE USB 3.2 Gen 1 Hub, 4fach, Typ C Anschlusskabel

14.02.5053

roline®  
Designed for Professionals

## ROLINE USB 3.2 Gen 2 Repeater Kabel

**Aktives USB Verlängerungskabel - mit Datenübertragungsraten von bis zu 10 GBit/s auf bis zu 5 m Entfernung!**

- Zur Datenverbindung zwischen PC und z.B. USB-Sticks oder Drucker
- Die Verlängerung verhält sich wie ein USB Hub
- Plug&Play
- Hinweis:  
Es werden keine Videosignale übertragen!
- Lieferumfang: USB Repeater Kabel



Best.-Nr.

ROLINE USB 3.2 Gen 2 Repeater Kabel, C-C, ST/BU, 5 m

12.04.1105

**roline**  
Designed for Professionals

## VALUE USB4 Gen3x2 Kabel, max. 40Gbit/s, 240W

**USB 4 Gen 3x2 Kabel in hoher Qualität mit dem reversiblen USB-C Stecker an beiden Enden für Datentransferraten von bis zu 40 Gbit/s und USB Power Delivery bis 48V / 5A (240 W).**

- USB 4 Gen 3x2 Kabel in hoher Qualität mit besonders guter Schirmung



Best.-Nr.

VALUE USB4 Gen3x2 Kabel, C-C, ST/ST, 40Gbit/s, 240W, schwarz, 0,5 m

11.99.9088

VALUE USB4 Gen3x2 Kabel, C-C, ST/ST, 40Gbit/s, 240W, schwarz, 0,8 m

11.99.9089

VALUE USB4 Gen3x2 Kabel, C-C, ST/ST, 40Gbit/s, 240W, schwarz, 1 m

11.99.9086

VALUE USB4 Gen2x2 Kabel, C-C, ST/ST, 20Gbit/s, 240W, schwarz, 2 m

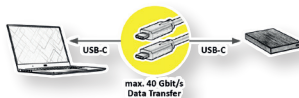
11.99.9087

**value**

## VALUE USB4 Gen3x2 Kabel, max. 40Gbit/s, 100W

**USB 4 Gen 3x2 Kabel in hoher Qualität mit dem reversiblen USB-C Stecker an beiden Enden für Datentransferraten von bis zu 40 Gbit/s und USB Power Delivery bis 20V / 5A.**

- USB 4 Gen 3x2 Kabel in hoher Qualität mit dichter Schirmung



Best.-Nr.

VALUE USB4 Gen3x2 Kabel, C-C, ST/ST, 40Gbit/s, 100W, schwarz, 0,5 m

11.99.9091

VALUE USB4 Gen3x2 Kabel, C-C, ST/ST, 40Gbit/s, 100W, schwarz, 0,8 m

11.99.9092

VALUE USB4 Gen3x2 Kabel, C-C, ST/ST, 40Gbit/s, 100W, schwarz, 1 m

11.99.9082

VALUE USB4 Gen2x2 Kabel, C-C, ST/ST, 20Gbit/s, 100W, schwarz, 2 m

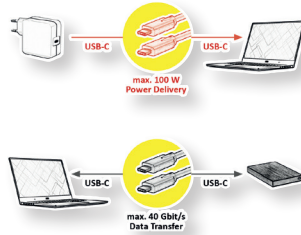
11.99.9083

**value**

## ROLINE USB4 Gen3x2 Kabel, max. 40Gbit/s, 100W

**USB 4 Gen 3x2 Kabel in hoher Qualität mit dem reversiblen USB-C Stecker an beiden Enden für Datentransferraten von bis zu 40 Gbit/s und USB Power Delivery bis 20V / 5A.**

- USB 4 Gen 3x2 Kabel in hoher Qualität mit dichter Schirmung
- Vergoldete Kontakte für geringen Verschleiß bei hohen Steckzyklen
- Unterstützt USB Power Delivery bis 20V / 5A



Best.-Nr.

ROLINE USB4 Gen3x2 Kabel, C-C, ST/ST, 40Gbit/s, 100W, schwarz, 0,5 m	11.02.9091
ROLINE USB4 Gen3x2 Kabel, C-C, ST/ST, 40Gbit/s, 100W, schwarz, 0,8 m	11.02.9092



**roline**  
Designed for Professionals

## ROLINE USB4 Gen3x2 Kabel, max. 40Gbit/s, 240W

**USB 4 Gen 3x2 Kabel in hoher Qualität mit dem reversiblen USB-C Stecker an beiden Enden für Datentransferraten von bis zu 40 Gbit/s und USB Power Delivery bis 48V / 5A (240 W).**

- USB 4 Gen 3x2 Kabel in hoher Qualität mit verbesserter Schirmung



Best.-Nr.

ROLINE USB4 Gen3x2 Kabel, C-C, ST/ST, 40Gbit/s, 240W, schwarz, 0,5 m	11.02.9100
ROLINE USB4 Gen3x2 Kabel, C-C, ST/ST, 40Gbit/s, 240W, schwarz, 0,8 m	11.02.9101
ROLINE USB4 Gen3x2 Kabel, C-C, ST/ST, 40Gbit/s, 240W, schwarz, 1 m	11.02.9104
ROLINE USB4 Gen2x2 Kabel, C-C, ST/ST, 20Gbit/s, 240W, schwarz, 2 m	11.02.9105



**roline**  
Designed for Professionals

## ROLINE GREEN USB 3.2 Gen 2x2 Kabel, Emark, max. 20Gbit/s, 100W

**USB 3.2 Gen 2x2 Kabel in SuperSpeed Qualität bieten eine Übertragung mit bis zu 20 Gbit/s und unterstützen Power Delivery mit bis zu 100W**

- USB 3.2 Gen 2x2 Kabel in hochwertiger Qualität mit verbesserter Schirmung



Best.-Nr.

ROLINE GREEN USB 3.2 Gen 2x2 Kabel, Emark, 20Gbit/s, schwarz, 0,5 m	11.44.9070
ROLINE GREEN USB 3.2 Gen 2x2 Kabel, Emark, 20Gbit/s, schwarz, 1 m	11.44.9071
ROLINE GREEN USB 3.2 Gen 2x2 Kabel, Emark, 20Gbit/s, schwarz, 1,5 m	11.44.9072
ROLINE GREEN USB 3.2 Gen 2x2 Kabel, Emark, 20Gbit/s, schwarz, 2 m	11.44.9073

ROLINE GREEN Produkte sind nur mit einem Paprietikett gekennzeichnet und bestehen aus halogenfreiem TPE-Material, auf Plastiktüten und Kunststoffkabelbinder wird verzichtet.



**roline**  
green

## ROLINE USB 3.2 Gen 1 Aktives Repeater Kabel (AOC), ST/BU

**Aktives, optisches USB Verlängerungskabel - mit Datenübertragungsraten von bis zu 5Gbit/s auf bis zu 20m Entfernung**

- Geringer Kabelquerschnitt dank Glasfaser
- Solide Metallsteckergehäuse
- Die Verlängerung verhält sich wie ein USB Hub

• Plug & Play



**roline**  
Designed for Professionals

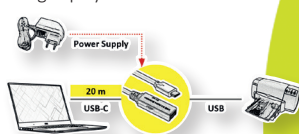
	Best.-Nr.
ROLINE USB 3.2 Gen 1 Aktives Repeater Kabel (AOC), ST/BU, schwarz, 10 m	12.04.1075
ROLINE USB 3.2 Gen 1 Aktives Repeater Kabel (AOC), ST/BU, schwarz, 15 m	12.04.1076
ROLINE USB 3.2 Gen 1 Aktives Repeater Kabel (AOC), ST/BU, schwarz, 20 m	12.04.1077

## ROLINE USB 3.2 Gen 1 Aktives Repeater Kabel

**Aktives USB Verlängerungskabel - für Datenraten von bis zu 5Gbit/s über eine Strecke von bis zu 20m**

- Mit Typ C Stecker und Typ A Buchse
- Für Hubs, USB-Sticks, externe Festplatten, Drucker oder andere Geräte mit Typ A Stecker, die über USB angeschlossen werden sollen

• Plug & play



**roline**  
Designed for Professionals

	Best.-Nr.
ROLINE USB 3.2 Gen 1 Aktives Repeater Kabel, Typ A - C, schwarz, 5 m	12.04.1065
ROLINE USB 3.2 Gen 1 Aktives Repeater Kabel, Typ A - C, schwarz, 10 m	12.04.1066
ROLINE USB 3.2 Gen 1 Aktives Repeater Kabel, Typ A - C, schwarz, 15 m	12.04.1067
ROLINE USB 3.2 Gen 1 Aktives Repeater Kabel, Typ A - C, schwarz, 20 m	12.04.1068

## ROLINE USB4 Gen3x2 Kabel, Emark, Flach, Typ-C

**Flaches ROLINE USB 4 Gen 3x2 Kabel mit Datenübertragungsraten von bis zu 40 Gbit/s und Unterstützung von PD (Power Delivery) bei bis zu 20V5A. Das Flachkabel sieht gut aus und erlaubt zugleich eine sehr flexible Nutzung.**

- USB 4 Gen 3x2 Kabel in hochwertiger Qualität
- Geeignet für Datentransferraten von bis zu 40 Gbit/s

- USB Stromversorgung mit bis zu 20V5A
- Robuste Aluminium Stecker und ein flexibles, flaches Kabel
- Unterstützt Videoübertragung
- Farbe: schwarz



**roline**  
Designed for Professionals

	Best.-Nr.
ROLINE USB4 Gen3x2 Kabel, Emark, Flach, ST/ST, 40Gbit/s, 100W, schwarz, 15 cm	11.02.9078
ROLINE USB4 Gen3x2 Kabel, Emark, Flach, ST/BU, 40Gbit/s, 100W, schwarz, 11,5 cm	11.02.9079



## VALUE 8K HDMI Ultra HD Kabel mit Ethernet

Hochwertiges HDMI Verbindungskabel mit HDMI Steckern für die optimale Übertragung von digitalen UHD Signalen bei höchsten Datenraten. Für Übertragung von Filmen in digitaler Kinotechnik-Qualität mit bis zu 8K (7680 x 4320) bei 60Hz.

- Unterstützt 3D und Ultra HD
- HDMI Ethernet Kanal mit grossem Querschnitt

- Audiorückkanal



Best.-Nr.

VALUE 8K HDMI Ultra HD Kabel mit Ethernet, ST/ST, schwarz, 0,5 m	11.99.5900
VALUE 8K HDMI Ultra HD Kabel mit Ethernet, ST/ST, schwarz, 5 m	11.99.5904
VALUE 8K HDMI Ultra HD Kabel mit Ethernet, ST/ST, schwarz, 10 m	11.99.5905

Value®

## VALUE 8K HDMI Ultra HD Kabel mit Ethernet, flach

Hochwertiges HDMI Flachkabel mit HDMI Steckern für die optimale Übertragung von digitalen UHD Signalen bei höchsten Datenraten. Für Übertragung von Filmen in digitaler Kinotechnik-Qualität mit bis zu 8K (7680 x 4320) bei 60Hz.

- Unterstützt 3D und Ultra HD
- HDMI Ethernet Kanal mit grossem Querschnitt

- Audiorückkanal



Best.-Nr.

VALUE 8K HDMI Ultra HD Kabel mit Ethernet, flach, schwarz, 1 m	11.99.5906
VALUE 8K HDMI Ultra HD Kabel mit Ethernet, flach, schwarz, 2 m	11.99.5907
VALUE 8K HDMI Ultra HD Kabel mit Ethernet, flach, schwarz, 3 m	11.99.5908

Value®

## VALUE DisplayPort Kabel, v1.4, flach

Flaches DisplayPort Kabel mit beidseitigem DP-Anschluss für das Verbinden eines Ultrabooks, Notebooks/Laptops oder PCs mit einem Monitor, TV, Beamer oder Projektor - für Bildschirmübertragungen in exzellenter Qualität mit einer 8K Auflösung von bis zu 7680x4320 @60Hz!



Best.-Nr.

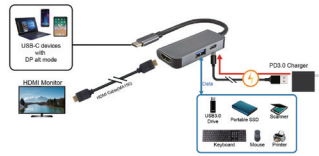
VALUE DisplayPort Kabel, v1.4, flach, DP ST/ST, schwarz, 1 m	11.99.5861
VALUE DisplayPort Kabel, v1.4, flach, DP ST/ST, schwarz, 2 m	11.99.5862
VALUE DisplayPort Kabel, v1.4, flach, DP ST/ST, schwarz, 3 m	11.99.5863
VALUE DisplayPort Kabel, v1.4, flach, DP ST/ST, schwarz, 5 m	11.99.5864

Value®

## VALUE Display Adapter USB Typ C - HDMI + USB-A + PD

Verbinden Sie Ihr Macbook, Ultra-book, Notebook/Laptop oder PC mit USB Typ C Schnittstelle mit einem HDMI-Display oder Projektor - mit einer maximalen Auflösung von bis zu 3840x2160 @30Hz! Laden Sie Ihr Gerät gleichzeitig über PD (Power Delivery) auf und schließen Sie eine zusätzliche Peripherie oder ein anderes Gerät wie eine SSD an den zusätzlichen USB Typ A Port an.

- Spiegeln oder erweitern Sie die Anzeige Ihres Geräts auf einen beliebigen HDMI-Monitor oder Projektor.



Best.-Nr.

VALUE Display Adapter USB Typ C - HDMI + USB 3.2 Gen 1 A + Typ-C PD 12.99.1141

value

## VALUE Mini Gender Changer, 25polig

### VALUE Mini-Gender-Changer

- Verbindungsstück zwischen zwei gleichen Steckverbindern
- Durch kompakte Bauweise (17mm lang) geringe Hebelwirkung auf Steckverbinder des Computers
- Alle Leitungen sind 1:1 verbunden
- inkl. Verriegelungsschrauben



Best.-Nr.

VALUE Mini Gender Changer, 25pol. Stecker-Stecker 12.99.2005

VALUE Mini Gender Changer, 25pol. Buchse-Buchse 12.99.2010

value

## VALUE Mini Gender Changer, 9polig

### VALUE Mini-Gender-Changer

- Verbindungsstück zwischen zwei gleichen Steckverbindern
- Durch kompakte Bauweise (17mm lang) geringe Hebelwirkung auf Steckverbinder des Computers
- Alle Leitungen sind 1:1 verbunden
- inkl. Verriegelungsschrauben



Best.-Nr.

VALUE Mini Gender Changer, 9pol. Stecker-Stecker 12.99.2025

VALUE Mini Gender Changer, 9pol. Buchse-Buchse 12.99.2030

value



## VALUE 2-in-1-Halterung für iPad / Tablet oder Smartphone

**2-in-1-Halterung passend für Tablets (z.B. iPad), eBook-Reader (z.B. Kindle) und Smartphones mit Bildschirmgröße 5,5" bis 12,9".**

- Kann mit ausgeklappten Füßen als Tisch-Ständer genutzt werden oder mit zusammengeklappten Füßen in einer mitgelieferten Halterung als Wandhalterung
- Flexibler Wechsel der Nutzung
- Mobilgerät kann 360° gedreht werden- Hoch- oder Querformat möglich



**Best.-Nr.**

VALUE 2-in-1-Halterung für iPad / Tablet oder Smartphone

17.99.1192

Value®

## VALUE Universal-Tablet-Standfuß

**Das schlanke und stilvolle Design bietet ein elegantes Aussehen. Mit der verstellbaren Halterung können Tablets von 4,7" bis 12,9" befestigt werden. Der große, solide Sockel hält Tablets mit einem Gewicht von bis zu 1 kg sicher in Position.**

- Die weichen Gummi-Pads halten Ihr Gerät sicher ohne Kratzer oder Schäden
- Integriertes Kugelgelenk ermöglicht Drehen, Kippen und Schwenken in jede Richtung



**Best.-Nr.**

VALUE Universal-Tablet-Tischständer, solider Standfuß

17.99.1193

Value®

## VALUE Universal-Tablet-Tischständer

**Das schlanke und stilvolle Design bietet ein elegantes Aussehen. Mit der verstellbaren Halterung können Tablets von 4,7" bis 12,9" befestigt werden. Die Tischbefestigung hält Tablets mit einem Gewicht von bis zu 1 kg sicher in Position.**

- Die weichen Gummi-Pads halten Ihr Gerät sicher ohne Kratzer oder Schäden
- Integriertes Kugelgelenk ermöglicht Drehen, Kippen und Schwenken in jede Richtung



**Best.-Nr.**

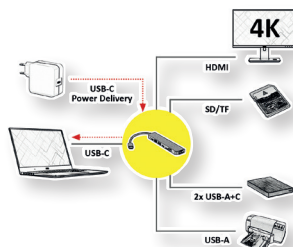
VALUE Universal-Tablet-Tischständer, Tischbefestigung

17.99.1194

Value®

## VALUE USB Typ C Dockingstation, HDMI 4K60

Verbinden Sie Ihr MacBook, Ultrabook, Notebook/Laptop über USB Typ C mit fest installierten Geräten - einem HDMI-Monitor (mit 4K60-Auflösung) etwa - und über verschiedene USB-Ports mit z.B. einer Tastatur und einer externen Festplatte, während Sie Ihr Gerät über den USB Typ C PD Port zeitgleich aufladen. Außerdem können Sie SD- oder TF-Karten einlesen.



Best.-Nr.

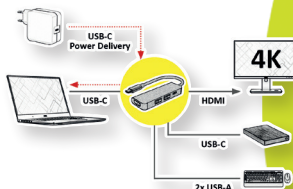
VALUE USB Typ C Dockingstation, HDMI 4K60,  
2x USB2.0 (A+C) + 1x USB3.2 Gen1 (A), 1x PD, 1x SD/TF

12.99.1136

value

## VALUE USB Typ C Dockingstation, HDMI 4K60

Verbinden Sie Ihr MacBook, Ultrabook, Notebook/Laptop über USB Typ C mit fest installierten Geräten - einem HDMI-Monitor (mit 4K60-Auflösung) etwa - und über USB-Ports mit z.B. einer Tastatur und einer externen Festplatte, während Sie Ihr Gerät über den USB Typ C PD Port zeitgleich aufladen.



Best.-Nr.

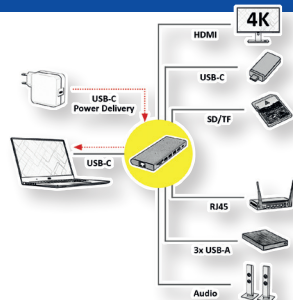
VALUE USB Typ C Dockingstation, HDMI 4K60,  
3x USB3.2 Gen1 (1x C + 2x A), 1x PD

12.99.1137

value

## VALUE USB Typ C Dockingstation, HDMI 4K60

Verbinden Sie Ihr MacBook, Ultrabook, Notebook/Laptop über USB Typ C mit einem lokalen Netzwerk sowie mit fest installierten Geräten - einem HDMI-Monitor etwa - und über die verschiedenen USB-Ports mit z.B. einer Tastatur oder externen Festplatten, während Sie Ihr Gerät über den USB Typ C PD Port zeitgleich aufladen. Außerdem können Sie SD- oder TF-Karten einlesen.



Best.-Nr.

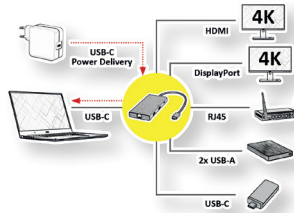
VALUE USB Typ C Dockingstation, HDMI 4K60,  
4x USB3.2Gen1 (1x C + 3x A), 1x PD, 1x SD/TF, 1x RJ45, 1x 3.5mm

12.99.1138

value

## VALUE USB Typ C Dockingstation, HDMI+DP 4K60

Verbinden Sie Ihr MacBook, Ultra-book, Notebook/Laptop über USB Typ C mit einem lokalen Netzwerk sowie mit fest installierten Geräten - einem DP- oder einem HDMI-Monitor etwa - und über die verschiedenen USB-Ports mit z.B. einer Tastatur oder externen Festplatten, während Sie Ihr Gerät über den USB Typ C PD Port zeitgleich aufladen.



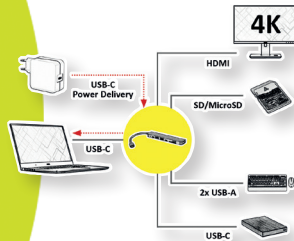
Best.-Nr.

VALUE USB Typ C Dockingstation, HDMI+DP 4K60,  
3x US3.2Gen1 (1x C + 2x A), 1x PD, 1x RJ45

12.99.1139

## ROLINE Dockingstation USB Typ C, 4K HDMI

Die Docking Station mit USB Typ C Anschluss versorgt Ihr MacBook, Ultrabook, Notebook oder Ihren Laptop mit einem 4K-fähigen HDMI Anschluss, sowie mit 2x USB (1x USB2.0 / 1x USB 3.2 Gen 1) Typ A Anschlüssen, 1x USB 3.2 Gen 1 C, 1x SD/MicroSD-Kartenleser, 1x USB Typ C PD (Power Delivery) Port!



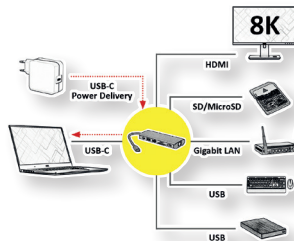
Best.-Nr.

ROLINE Dockingstation USB Typ C, 4K HDMI,  
1x USB2.0 (A), 2x USB3.2 Gen1 (A+C), 1x PD, SD/MicroSD

12.02.1122

## ROLINE Dockingstation USB Typ C, 8K30 HDMI

Die Docking Station mit USB Typ C versorgt Ihr MacBook, Ultrabook, Notebook oder Ihren Laptop mit einem 8K30-fähigen HDMI Anschluss, sowie mit 2x USB 3.0 / USB 3.2 Gen 1 Typ A Anschlüssen, 1x SD/MicroSD-Kartenleser, 1x USB Typ C PD (Power Delivery) Port und 1x Gigabit Ethernet!



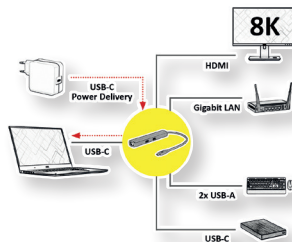
Best.-Nr.

ROLINE Dockingstation USB Typ C, 8K30 HDMI,  
2x USB3.2 Gen1 (A), 1x PD, 1x LAN, SD/MicroSD

12.02.1123

## ROLINE Dockingstation USB Typ C, 8K30 HDMI

Die USB Typ C Docking Station versorgt Ihr MacBook, Ultrabook, Notebook oder Ihren Laptop mit einem 8K-fähigen HDMI Anschluss, sowie mit 3 USB 3.0 / USB 3.2 Gen 1 Anschlüssen (2x A + 1x C), 1 USB Typ C PD (Power Delivery) Port und 1 Anschluss für 2,5 Gigabit Ethernet!



Best.-Nr.

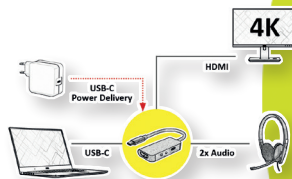
ROLINE Dockingstation USB Typ C, 8K30 HDMI,  
3x USB3.2 Gen1 (2xA + 1xC), 1x PD, 1x 2,5GigaEth

12.02.1124

**roline**  
Designed for Professionals

## ROLINE Dockingstation Typ C, 4K HDMI

Die Docking Station mit USB Typ C versorgt Ihr MacBook, Ultrabook, Notebook oder Ihren Laptop mit einem 4K-fähigen HDMI Anschluss, mit 2x Audio-Anschlüssen sowie 1x USB Typ C PD (Power Delivery) Port!



Best.-Nr.

ROLINE Dockingstation Typ C, 4K HDMI,  
2x 3,5mm Audio (TRRS + TRS)

12.02.1125

**roline**  
Designed for Professionals

## VALUE Externes SSD-Gehäuse, M.2, NVMe zu USB 3.2 Gen 2 Typ C

Besonders schmales Leergehäuse aus mattem Aluminium für M.2 SSDs, zum Anschluss über USB 3.1 / USB 3.2 Gen 2 Typ C

- Leergehäuse für M.2 SSDs mit USB Typ C Anschluss
- Externe Schnittstelle: USB Typ C
- Kompatibel zu USB 3.1 / USB 3.2 Gen 2 mit Datenübertragungsraten von bis zu 10 Gbit/s
- Unterstützt M.2 SSDs 2242, 2260, 2280 (M key)



Best.-Nr.

VALUE Externes SSD-Gehäuse, M.2, NVMe zu USB 3.2 Gen 2 Typ C

16.99.4132

**value**

## ROLINE Externes SSD-Gehäuse, M.2, NVMe zu USB 3.2 Gen 2 Typ C

**Besonders schmales Leergehäuse aus matted Aluminium für M.2 SSDs, zum Anschluss über USB 3.1 / USB 3.2 Gen 2 Typ C**

- Leergehäuse für M.2 SSDs mit USB Typ C Anschluss
- Externe Schnittstelle: USB Typ C
- Kompatibel zu USB 3.1 / USB 3.2 Gen 2 mit Datenübertragungsraten von bis zu 10 Gbit/s

- Unterstützt M.2 SSDs 2242, 2260, 2280
- Matt silbernes Aluminiumgehäuse
- Lieferumfang: M.2 SSD Gehäuse, Bedienungsanleitung, USB Typ C Kabel



**Best.-Nr.**

ROLINE Externes SSD-Gehäuse, M.2, NVMe zu USB 3.2 Gen 2 Typ C 16.01.4148

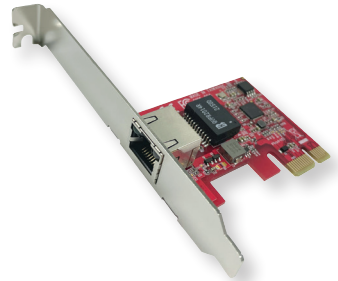
**roline**  
Designed for Professionals

## ROLINE 2,5-Gigabit-Ethernet Low Profile PCIe Adapter

**Erweitern Sie Ihren PC um einen Anschluss an ein 2,5-Gigabit-Ethernet Netzwerk!**

- 2,5G-Base-T Controller
- Unterstützt PCI und Low-Profile-PCI Formfaktor (Low Profile PCI Slotblech im Lieferumfang)
- Entspricht der Spezifikation PCI Express Gen 2 Version 3.1
- Anschluss: RJ45 zum Anschluss an 2,5-Gigabit-Ethernet
- Unterstützt IEEE 802.3u Auto-Negotiation und Halb-Duplex

- Automatische Korrektur der Polarität
- Netzwerk Proxy ARP
- PXE Unterstützung
- Error Correcting Memory (ECC) im Paketpuffer
- Unterstützt Jumbo Frames 9K
- Unterstützt Wake-on-LAN
- Lieferumfang: Adapter, Low Profile PCI Slotblech, Treiber-CD, Bedienungsanleitung



**Best.-Nr.**

ROLINE 2,5-Gigabit-Ethernet Low Profile PCIe Adapter 15.06.2146

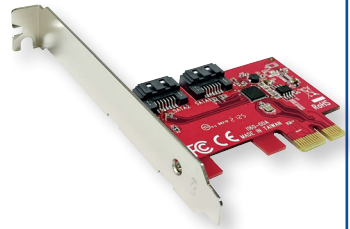
**roline**  
Designed for Professionals

## ROLINE PCIe x1 SATA III 6Gbps AHCI 2Port Low Profile Host Adapter

**Erweitern Sie Ihren PC um zwei interne SATA III Schnittstellen**

- 2-Port 6Gbit/s SATA III AHCI Adapter für PCIe Gen2 x1
- Entspricht der PCI Express Spezifikation 2.0
- Kompatibel zu der Serial ATA Spezifikation 3.0
- Bietet SATA III Datentransferraten von bis zu 6 Gbit/s
- Zum Anschluss von u.a. SATA Festplatten oder optischen Laufwerken wie Blu-Ray-Laufwerken

- Unterstützt ATA und ATAPI Befehle sowie Native Command Queuing (NCQ)
- Unterstützt auch Low Profile PCI (Low Profile PCI Slotblech im Lieferumfang)
- Anschlüsse: 2x interne SATA III
- Lieferumfang: Adapter, Low Profile PCI Slotblech, Treiber-CD, Bedienungsanleitung



**Best.-Nr.**

ROLINE PCIe x1 SATA III 6Gbps AHCI 2Port Low Profile Host Adapter 15.06.2148

**roline**  
Designed for Professionals



## VALUE DisplayPort v1.4 Kabel (AOC)

Mit unseren UHD-fähigen DisplayPort Glasfaserkabeln haben Sie die Möglichkeit, eine Verbindung von bis zu 50m zwischen Ihren Endgeräten herzustellen. Das aktive Kabel (AOC) benötigt keine separate Stromversorgung und eignet sich, um im Kabelkanal verlegt zu werden.

- Hardware-Lösung, keine Software notwendig
- In den Steckern sind LWL-Transceiver eingebaut
- Konform zu DP v1.4 (max. 7680 x 4320 @60Hz)



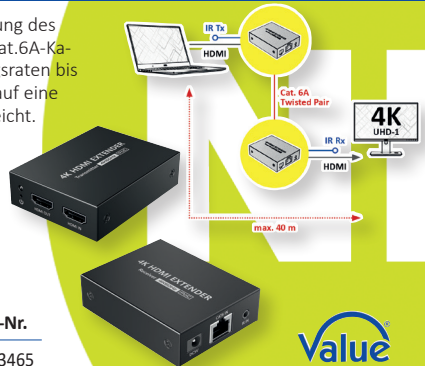
	Best.-Nr.
VALUE DisplayPort v1.4 Kabel (AOC), ST/ST, 15 m	14.99.3466
VALUE DisplayPort v1.4 Kabel (AOC), ST/ST, 20 m	14.99.3467
VALUE DisplayPort v1.4 Kabel (AOC), ST/ST, 30 m	14.99.3468
VALUE DisplayPort v1.4 Kabel (AOC), ST/ST, 50 m	14.99.3469

## VALUE HDMI A/V Extender über Kat.6A Kabel

Der VALUE HDMI A/V Extender überträgt ein HDMI-Signal von einem Quellgerät wie einem DVD-Player, einem PC/Laptop oder einer Konsole via Kat.6A-Kabel an ein Anzeigegerät, wie ein TV-Gerät, einen Monitor oder Beamer/Projektor - und das mit einer Auflösung von bis zu 3840x2160 @60Hz (max. 40m)!

Die Audio- / Videoübertragung des HDMI-Signals erfolgt über Kat.6A-Kabel. Es werden Übertragungsraten bis zu 4K (3840x2160) @60Hz auf eine Distanz von bis zu 40 m erreicht.

- HDCP-kompatibel
- Unterstützt HDR10
- Schwarzes Metallgehäuse
- Lieferumfang:  
Sender, Empfänger,  
1 Netzteil, Handbuch



	Best.-Nr.
VALUE HDMI A/V Extender über Kat.6A Kabel, 4K@60Hz, 40m	14.99.3465

## VALUE HDMI Splitter mit Verlängerung über TP

**HDMI 4K30 Splitter 3fach, 2Ports davon mit Verlängerung über Twisted-Pair-Kabel auf bis zu 40 Meter**

- Splitter- und Verlängerungs-Kit für HDMI
- 1 HDMI-Eingangssignal wird auf 3 Ausgänge verteilt
- Zwei der Signal-Ausgänge können über TP-Kabel auf bis zu 40 Meter PC-Monitor-Abstand verlängert werden
- Max. Auflösung 4K30Hz

- Bidirektionaler IR Durchgang (für z.B. Nutzung einer Fernbedienung am entfernten Ort)
- 3,5 mm L/R Audio-Ausgangsfunktionen
- Unterstützte Audio-Formate: PCM, LPCM, DTS-HD, DTS-Audio
- Stabiles Metallgehäuse
- Lieferumfang:  
1x Sender (TX), 2x Empfänger (RX),  
3x Steckernetzteil (2x RX: 5V DC, 1A;  
TX: 1x 12 VDC, 1A), Kurzanleitung



	Best.-Nr.
VALUE HDMI Splitter 3fach, mit Verlängerung (2x) über TP, bis 40 m	14.99.3464

## VALUE 4K HDMI Switch, bidirektional

Lassen Sie den Video-Output von zwei HDMI-Quellen wechselweise auf einem 4K Monitor, TV oder Projektor darstellen. Oder Sie lassen den Video-Output einer HDMI-Quelle wechselweise auf zwei verschiedenen Geräten anzeigen.

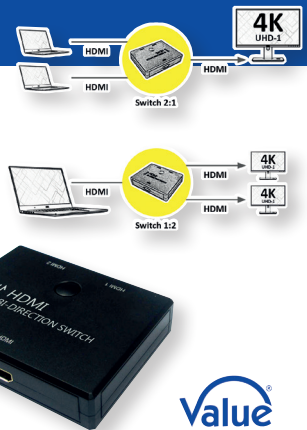
- Anwendungsbeispiel Switch 2:1: Ein LCD-Monitor wird wechselweise von zwei verschiedenen HDMI-Quellen gespeist. Per Knopfdruck kann die gewünschte Quelle ausgewählt werden.

- Anwendungsbeispiel Switch 1:2: Ein Besprechungs-Teilnehmer lässt sein Bild wechselweise auf einem lokal angeschlossenen Monitor oder einem Projektor anzeigen. Per Knopfdruck kann der gewünschte HDMI-Ausgang angewählt werden. Die Umschaltung erfolgt mittels Drucktaste am Switch.
- 4K Auflösung: bis zu 4320 x 216 @ 60 Hz
- Schwarzes Metallgehäuse
- HDCP unterstützt

Best.-Nr.

VALUE 4K HDMI Switch, 2fach, bidirektional

14.99.3586



Value®

## VALUE 4K DisplayPort Switch, bidirektional

Lassen Sie den Video-Output von zwei DisplayPort-Quellen wechselweise auf einem 4K Monitor, TV oder Projektor darstellen. Oder Sie lassen den Video-Output einer DisplayPort-Quelle wechselweise auf zwei verschiedenen Geräten anzeigen.

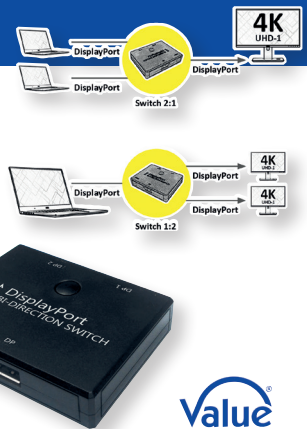
- Anwendungsbeispiel Switch 2:1: Ein LCD-Monitor wird wechselweise von zwei verschiedenen DisplayPort-Quellen gespeist. Per Knopfdruck kann die gewünschte Quelle ausgewählt werden.

- Anwendungsbeispiel Switch 1:2: Ein Besprechungs-Teilnehmer lässt sein Bild wechselweise auf einem lokal angeschlossenen Bildschirm oder einem Projektor anzeigen. Per Knopfdruck kann der gewünschte DisplayPort-Ausgang angewählt werden. Die Umschaltung erfolgt mittels Drucktaste am Switch.
- 4K Auflösung: bis zu 4320 x 2160 @ 60 Hz
- Schwarzes Metallgehäuse
- HDCP unterstützt

Best.-Nr.

VALUE 4K DisplayPort Switch, 2fach, bidirektional

14.99.3587



Value®

## ROLINE 8K HDMI Switch

Stellt den Video-Output von 2 HDMI-Quellen wechselweise auf einem Monitor oder einem Projektor dar.

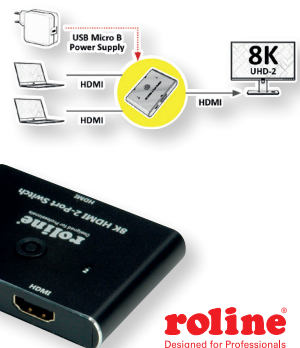
- Anwendungsbeispiel: Ein LCD-Monitor wird wahlweise von zwei verschiedenen HDMI-Quellen wie z.B. DVD-Player oder Notebook gespeist. Per Knopfdruck kann die gewünschte Quelle ausgewählt werden. Oder, wenn immer nur eine Quelle aktiv ist, stellt sich der Switch automatisch auf diese um.

- Die Umschaltung zwischen den PCs erfolgt über eine Taste am Switch
- Unterstützt 8K (7680x4320 @60Hz)
- Auflösung: bis zu 480p, 720p, 1080i, 2160p
- Schwarzes Gehäuse
- Stromversorgung über USB, Kabel im Lieferumfang enthalten
- Eingang : 2x HDMI A Buchse
- Ausgang: 1x HDMI A Buchse

Best.-Nr.

ROLINE 8K HDMI Switch, 2-fach

14.01.3592



roline®  
Designed for Professionals



## ROLINE LineSecure III Serie - Line Interaktive USV

**Die ROLINE USV Serie LineSecure arbeitet in line-interaktiver Technik und wird überall dort eingesetzt, wo eine vernünftige Absicherung gewährleistet werden soll.**

Die LineSecure III USV-Serie mit intelligentem Design und reinem Sinusausgang für angeschlossene Anwendungen ist die beste Wahl für Büro-, SOHO- und Heimanwendungen. Sie bietet einen hochwertigen reinen Sinus-Ausgang für angeschlossene kritische Geräte. Zusätzlich mit einem AVR (Automatic Voltage Regulator) ausgestattet, der schwankende Spannungen wie Über- und Unterspannungen sowie andere Spannungsprobleme stabilisiert und eine stabile Ausgangsspannung für die wichtigsten Geräte liefert. Die LS III-Serie ist mit einer farbigen LCD-Anzeige ausgestattet, die den USV-Status anzeigt und die Benutzerfreundlichkeit erhöht. Die LS III-Serie bietet Stromschutz, einschließlich Überlast-, Überspannungs- und Kurzschlusschutz.

Über den USB-Anschluss ermöglicht sie die Überwachung des USV-Status, die Planung von USV-Ereignissen und die sofortige Benachrichtigung über ein Computersystem oder ein tragbares Gerät. Weiterhin einen Steckplatz für eine SNMP/Web-Karte.

In Bereichen mit starken Spannungsschwankungen regelt die USV über die Buck und Boost Regelung die Differenzen der Eingangs- zur Sollspannung aus. Das Batteriemanagement überwacht die Batterien der USV und lädt diese nur wenn erforderlich; das führt zu einer Verlängerung der Lebensdauer der Batterien um bis zu 50%.

- RS232 Schnittstelle
- USB Schnittstelle
- Betriebsanzeige über LCD Panel
- Batteriemanagement
- Automatische Spannungsregulierung
- Tel/Modem-Schutz
- SNMP/WEB über optionalen LAN-Adapter
- Sinus-Ausgang
- Lieferumfang:  
USV, Software, Kabelsatz



	Best.-Nr.
ROLINE LineSecure III 1000 - Line Interaktive USV	19.40.1122
ROLINE LineSecure III 1500 - Line Interaktive USV	19.40.1123
ROLINE LineSecure III 2000 - Line Interaktive USV	19.40.1124
ROLINE LineSecure III 3000 - Line Interaktive USV	19.40.1125
ROLINE LineSecure III 1000R - Line Interaktive USV, 19" Rackversion	19.40.1126
ROLINE LineSecure III 1500R - Line Interaktive USV, 19" Rackversion	19.40.1127
ROLINE LineSecure III 2000R - Line Interaktive USV, 19" Rackversion	19.40.1128
ROLINE LineSecure III 3000R - Line Interaktive USV, 19" Rackversion	19.40.1129
ROLINE LineSecure III Web/SNMP Card, intern, Slot Card, 1GB/s	19.40.2021

## VALUE 19"-Steckdosenleiste 8fach

### 19" Steckdosenleiste (1HE) mit 8x Schutzkontakt-Dosen und Zuleitung (1,8 m) mit Schutzkontakt-Stecker

- 19"-Steckdosenleiste (1 HE) zum Einbau in 19"-Schränke, inkl. Montagewinkel
- 8 Steckdosen Schutzkontakt (CEE 7/4)
- Anordnung der Steckdosen: 45°
- Profil aus eloxiertem Aluminium

- Kabeltyp: 1,8 m H05VV-F 3G 1,5mm<sup>2</sup>, schwarz
- Maximale Belastung/Leistung: 16A 3500W
- Farbe: ALU / schwarz RAL 9005
- Breite: 440 mm
- Lieferumfang: Steckdosenleiste inkl. 19"-Montagewinkel



Best.-Nr.

VALUE 19"-Steckdosenleiste 8fach, 1 HE,  
Schutzkontakt-Stecker (CEE 7/4), 1,8 m

19.99.1632

## VALUE 19"-Steckdosenleiste 7fach mit Überlastschutz

### 19" Steckdosenleiste (1HE) mit 7x Schutzkontakt-Dosen und Zuleitung (1,8 m) mit Schutzkontakt-Stecker, mit Überlastschutz

- 19"-Steckdosenleiste (1 HE) zum Einbau in 19"-Schränke, inkl. Montagewinkel
- Mit Überlastschutz
- 7 Steckdosen Schutzkontakt (CEE 7/4)
- Anordnung der Steckdosen: 45°

- Profil aus eloxiertem Aluminium
- Kabeltyp: 1,8 m H05VV-F 3G 1,5mm<sup>2</sup>, schwarz
- Maximale Belastung/Leistung: 16A 3500W
- Farbe: ALU / schwarz RAL 9005
- Breite: 440 mm
- Lieferumfang: Steckdosenleiste inkl. 19"-Montagewinkel



Best.-Nr.

VALUE 19"-Steckdosenleiste 7fach mit Überlastschutz, 1 HE,  
Schutzkontakt-Stecker (CEE 7/4), 1,8 m

19.99.1633

## ROLINE 19"-Steckdosenleiste 8fach, mit Ein-/Aus-Schalter

### 19" Schutzkontakt-Steckdosenleiste 1HE zum Einbau in 19" Schränke, inkl. Einbauwinkel

- Anordnung der Steckdosen: 45°
- Profil aus eloxiertem Aluminium
- Beleuchteter Ein-/Aus-Schalter
- Leitung: 2,0 m H05VV-F 3G 1,50 mm<sup>2</sup>, schwarz
- Max. Belastung: 16A 3600W
- Farbe: schwarz

- Einbaulänge: 466 mm
- Abmessungen: 487 x 44,4 x 44,4 mm



Best.-Nr.

ROLINE 19"-Steckdosenleiste 8fach, mit Ein-/Aus-Schalter,  
schwarz, 2 m

19.07.1619

## ROLINE GREEN Netzkabel mit Schutzkontaktstecker & Kaltgerätebuchse

**ROLINE GREEN Stromkabel mit abgewinkeltem Schutzkontaktstecker und Kaltgerätebuchse C13 zum Anschluss von Computern, Druckern, Monitoren oder USV**

- Kabel mit Schutzkontakt-Stecker und Apparate-Buchse (IEC-Buchse)
- Nenndaten: 10A, 250V AC
- Anschlüsse: Schutzkontaktstecker 90° gewinkelt, IEC-Buchse gerade
- Lieferumfang:  
Kabel ohne Plastiktüte, nur mit Paprietikett gekennzeichnet

Hinweis: Geeignet für Deutschland, Belgien, Frankreich

ROLINE GREEN Produkte sind nur mit einem Paprietikett gekennzeichnet und bestehen aus halogenfreiem TPE-Material, auf Plastiktüten und Kunststoffkabelbinder wird verzichtet.

**Halogenfrei  
Flammwidrig  
Raucharm**

	Best.-Nr.
ROLINE GREEN Netzkabel, gerade IEC-Buchse, schwarz, 0,8 m	19.44.1000
ROLINE GREEN Netzkabel, gerade IEC-Buchse, schwarz, 1,8 m	19.44.1001
ROLINE GREEN Netzkabel, gerade IEC-Buchse, schwarz, 3 m	19.44.1002
ROLINE GREEN Netzkabel, gerade IEC-Buchse, weiß, 0,8 m	19.44.1005
ROLINE GREEN Netzkabel, gerade IEC-Buchse, weiß, 1,8 m	19.44.1006
ROLINE GREEN Netzkabel, gerade IEC-Buchse, weiß, 3 m	19.44.1007



**roline<sup>®</sup>  
green**

## ROLINE GREEN Apparate-Verbindungskabel, Kaltgerätestecker & -buchse

**Apparate-Verbindungskabel mit vergossenem PVC Kaltgerätestecker und Kaltgerätebuchse**

- Kabel mit vergossenem PVC Kaltgerätestecker und -buchse
- Nenndaten: 10A / 250VAC
- z.B. für Monitorstromversorgung über den Computer oder als Verlängerung für vorhandenes Kabel
- Lieferumfang:  
Kabel ohne Plastiktüte, nur mit Paprietikett gekennzeichnet

ROLINE GREEN Produkte sind nur mit einem Paprietikett gekennzeichnet und bestehen aus halogenfreiem TPE-Material, auf Plastiktüten und Kunststoffkabelbinder wird verzichtet.

**Halogenfrei  
Flammwidrig  
Raucharm**

	Best.-Nr.
ROLINE GREEN Apparatkabel, IEC 320 C14 - C13, schwarz, 0,8 m	19.44.1010
ROLINE GREEN Apparatkabel, IEC 320 C14 - C13, schwarz, 1,8 m	19.44.1011
ROLINE GREEN Apparatkabel, IEC 320 C14 - C13, schwarz, 3 m	19.44.1012
ROLINE GREEN Apparatkabel, IEC 320 C14 - C13, weiß, 0,8 m	19.44.1015
ROLINE GREEN Apparatkabel, IEC 320 C14 - C13, weiß, 1,8 m	19.44.1016
ROLINE GREEN Apparatkabel, IEC 320 C14 - C13, weiß, 3 m	19.44.1017



**roline<sup>®</sup>  
green**

## ROLINE E-Auto Ladekabel Typ2

### Typ2 Ladekabel für Elektro- und Hybridautos

- Ermöglicht einfaches / schnelles Laden an öffentlichen Ladestationen und privaten Wandboxen (Wallbox)
- Geeignet zum Laden von Elektro- und Hybridfahrzeugen
- Mode 3 / Typ2 Autoladekabel
- Anschlüsse: beidseitig Typ 2
- Für alle Elektroautos mit Typ 2 Anschluss
- Ergonomisch geformter Stecker und Kupplung

- Feuchtigkeitsschutz (IP65- im verbundenen Zustand, IP54- unverbundenes Kabel mit aufgesteckten Schutzkappen)
- Lieferumfang:  
E-Auto Ladekabel, Tragetasche

**Bitte wählen Sie den für Sie passenden Kabeltyp je nach Stromstärke (16 A, 32 A,) Phasenzahl (1phasig, 3phasig) und Ladeleistung (7,4 kW, 11 kW, 22 kW).**



**roline®**  
Designed for Professionals

Weitere Längen verfügbar!

Best.-Nr.

ROLINE E-Auto Ladekabel Typ2, 1-phasig, 250VAC (1P+N+E), 32 A, 7,4 kW, 5 m	19.08.0005
ROLINE E-Auto Ladekabel Typ2, 3-phasig, 480VAC (3P+N+E), 16 A, 11 kW, 5 m	19.08.0015
ROLINE E-Auto Ladekabel Typ2, 3-phasig, 480VAC (3P+N+E), 32 A, 22 kW, 5 m	19.08.0025
ROLINE Wandhalterung für E-Auto-Ladekabel, mit Kabelablage und Sperrmechanismus	19.08.0090
ROLINE Schutztasche für E-Auto-Ladekabel	19.08.0091

## ROLINE E-Auto Ladekabel Typ2, Spiralkabel

### Typ2 Ladekabel für Elektro- und Hybridautos

- Ermöglicht einfaches / schnelles Laden an öffentlichen Ladestationen und privaten Wandboxen (Wallbox)
- Geeignet zum Laden von Elektro- und Hybridfahrzeugen
- Mode 3 / Typ2 Autoladekabel
- Anschlüsse: beidseitig Typ 2
- Für alle Elektroautos mit Typ 2 Anschluss
- Ergonomisch geformter Stecker und Kupplung

- Feuchtigkeitsschutz (IP65- im verbundenen Zustand, IP54- unverbundenes Kabel mit aufgesteckten Schutzkappen)
- Lieferumfang:  
E-Auto Ladekabel, Tragetasche

**Bitte wählen Sie den für Sie passenden Kabeltyp je nach Stromstärke (16 A, 32 A,) Phasenzahl (1phasig, 3phasig) und Ladeleistung (7,4 kW, 11 kW, 22 kW).**



**roline®**  
Designed for Professionals

Weitere Längen verfügbar!

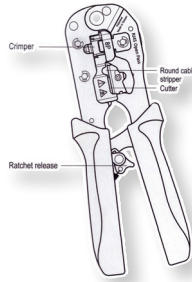
Best.-Nr.

ROLINE E-Auto Ladekabel Typ2, 1-phasig, 250VAC (1P+N+E), 32 A, 7,4 kW, 5 m	19.08.0035
ROLINE E-Auto Ladekabel Typ2, 3-phasig, 480VAC (3P+N+E), 16 A, 11 kW, 5 m	19.08.0045
ROLINE E-Auto Ladekabel Typ2, 3-phasig, 480VAC (3P+N+E), 32 A, 22 kW, 5 m	19.08.0055
ROLINE Wandhalterung für E-Auto-Ladekabel, mit Kabelablage und Sperrmechanismus	19.08.0090
ROLINE Schutztasche für E-Auto-Ladekabel	19.08.0091

## VALUE Crimpzange RJ45

**Massive Metallzange zum Abschneiden, Abisolieren und Einpressen von RJ45 Steckern - einstellbar für Stecker mit/ohne Schirmanschluss**

- Robuste Metallzange
- Für 8 polige Modular Plugs (RJ45) mit oder ohne Schirmanschluss (einstellbar)
- Zum Abschneiden, Abisolieren und Crimpen
- Verfügt über eine Zwangssperre mit Entriegelungsmöglichkeit bei eventueller Fehlbedienung



**Best.-Nr.**

VALUE Crimpzange RJ45 (8P8C) mit/ohne Schirmanschluss

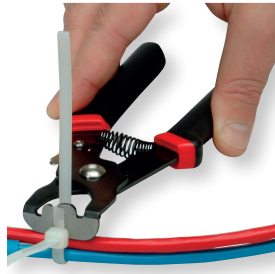
25.99.8794

**value**

## VALUE Schneidwerkzeug für Kabelbinder

**Spezial-Schneidwerkzeug zum Durchschneiden von Kabelbindern**

- Speziell geformtes Werkzeug zum sicheren Durchschneiden von Kabelbindern ohne Gefahr der Beschädigung von Kabeln
- Zum Einsatz bei z.B. Nach-Verlegung in oder zum Entfernen von Kabeln aus Kabelbündeln
- Ergonomisch geformte Griffe
- Mit Sicherungssperre bei Nicht-Verwendung



**Best.-Nr.**

VALUE Schneidwerkzeug für Kabelbinder

19.99.1007



**value**

## ROLINE Kabelkanal

**Die Kabelbrücke deckt nicht nur die Kabel ab, die auf dem Boden liegen, sie verhindert auch Stolpern. Die Kabelbrücke verfügt über einen Kabelgang, zum Trittschutz für Daten- oder Stromversorgungskabeln.**

- Schützt vor Stolpern und die Kabel vor Beschädigung
- Eintrittschutzkanal
- Material: Flexibles und halogenfreies TPE
- Kann auf die benötigte Länge gekürzt werden



**Best.-Nr.**

ROLINE Kabelkanal TPE Flex, 60 mm, schwarz, 1,8 m

19.08.3105



**roline**  
Designed for Professionals



## VALUE LCD-Arm Trägerstange, Tischmontage

**Der LCD-Monitorarm Trägerstange zur Tischklemmmontage kann mit 4 Gelenken flexibel eingestellt werden.**

- Zum Klemmen an der Tischkante bis zu einer Plattenstärke von 8,5 cm
- Der Monitorarm ist an der Trägerstange höhenverstellbar
- Zusätzlich kann der Monitor über den Arm in Höhe, Seiten- und Neigungswinkel verstellt werden
- Zur Befestigung von Bildschirmen mit VESA 75 (75x75mm) bzw. VESA 100 (100x100mm)

- Tragkraft: bis 9 kg



Best.-Nr.

VALUE LCD-Arm Trägerstange, 4 Gelenke, Tischmontage

17.99.1181

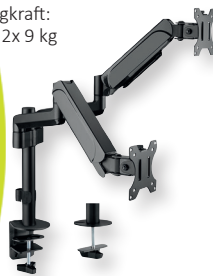
Value

## VALUE Dual LCD-Arm Trägerstange, Tischmontage

**Der LCD-Monitorarm Trägerstange zur Tischklemmmontage kann mit 4 Gelenken flexibel eingestellt werden.**

- Zum Klemmen an der Tischkante bis zu einer Plattenstärke von 8,5 cm
- Die Monitorarme sind an der Trägerstange höhenverstellbar
- Zusätzlich können die Monitore über die Arme individuell in Höhe, Seiten- und Neigungswinkel verstellt werden
- Zur Befestigung von Bildschirmen mit VESA 75 (75x75mm) bzw. VESA 100 (100x100mm)

- Tragkraft: bis 2x 9 kg



Best.-Nr.

VALUE Dual LCD-Arm Trägerstange, 4 Gelenke, Tischmontage

17.99.1182

Value

## VALUE LCD-Doppelarm, Tischmontage, Platzsparend, Springfeder

**Mit dem platzsparenden, federunterstützten Monitorarm können zwei Monitore in engen Räumen perfekt montiert und ausgerichtet werden; das ermöglicht eine maximale Tiefenschärfe und optimale visuelle Ergonomie.**

- Über jeweils 6 Drehpunkte kann für beide Monitore der beste Blickwinkel eingestellt werden
- Pivotfunktion (Monitor ist 90° drehbar, für Hoch- und Querformat)
- Zur Befestigung mit VESA 75 / 100

- Belastbarkeit bis 9 kg / Arm



Best.-Nr.

VALUE LCD-Doppelarm, Tischmontage, Springfeder, 6 Gelenke

17.99.1183

Value

## ROLINE LCD-Arm, Tischmontage, Gasfeder

**Schwerlast-LCD-Monitorarm, zur einfachen und zuverlässigen Ausrichtung eines Monitors bis 20 kg!**

- Hergestellt aus hochwertiger Aluminiumlegierung
- Gewichtseinstellung zwischen 1 kg und 20 kg für optimalen Halt bei jedwedem Monitorgewicht
- Die integrierte Gasfeder ermöglicht es dem Benutzer, den LCD-Monitor nach Bedarf in die richtige Position zu bringen



Best.-Nr.

ROLINE LCD-Arm, Tischmontage, Gasfeder, 5 Gelenke, max. 20 kg

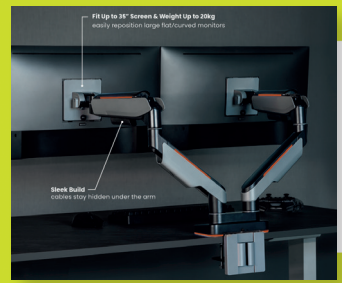
17.03.1108

**roline**  
Designed for Professionals

## ROLINE LCD-Doppelarm, Tischmontage, Gasfeder

**Zweifach Schwerlast-LCD-Monitorarm, zur einfachen und zuverlässigen Ausrichtung von zwei Monitoren mit bis zu je 20 kg !**

- Hergestellt aus hochwertiger Aluminiumlegierung
- Gewichtseinstellung zwischen 1 kg und 20 kg für optimalen Halt bei jedwedem Monitorgewicht
- Die integrierte Gasfeder ermöglicht es dem Benutzer, die LCD-Monitore nach Bedarf in die richtige Position zu bringen



Best.-Nr.

ROLINE LCD-Doppelarm, Tischmontage, Gasfeder, je 5 Gel., max. 20 kg

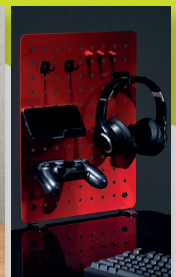
17.03.1109

**roline**  
Designed for Professionals

## VALUE Stecktafeln, Klemmhalterung

**Diese Stecktafel ist ein funktionelles, vielseitiges und modernes Produkt für die Arbeitsplatzorganisation. Von Büromaterialien und Dekorationen über Kunsthandwerk bis hin zu Büchern ist diese modern gestaltete Stecktafel die perfekte Lösung für Aufbewahrung und Präsentation.**

- Ovale Stecklöcher
- Wasserfeste Oberfläche, pulverbeschichtet und daher unempfindlich



Best.-Nr.

VALUE Stecktafel, Klemmhalterung, weiß

17.99.0098

VALUE Stecktafel für Gamer, Klemmhalterung, rot

17.99.0099

**value**



## ROLINE Untertisch-Schublade

### Untertisch-Schublade aus Metall zum Anschrauben unter dem Schreibtisch oder Arbeitstisch

- Verstauen Sie sicher und sauber Ihre Mobilgeräte, z.B. Smartphones oder Tablets, oder andere Kleingeräte
- Solide Stahlkonstruktion
- Leichtgängige Gleitmechanik für leises Öffnen und Schließen
- Für Geräte bis 8 kg
- Befestigungsschrauben werden mitgeliefert

Abmessungen (B x T x H):  
410 x 272 - 470 x 50,8 mm



Best.-Nr.

ROLINE Untertisch-Schublade, slim

17.03.0114

**roline**  
Designed for Professionals

## ROLINE Untertisch-Schublade mit Ablagefläche

### Untertisch-Schublade aus Metall zum Anschrauben unter dem Schreibtisch oder Arbeitstisch. Die Ablagefläche über der Schublade schafft zusätzlichen Stauraum für Laptops, aber auch für Papier-Unterlagen

- Verstauen Sie sicher und sauber Ihre Mobilgeräte, z.B. Smartphones oder Tablets, oder andere Kleingeräte
- Solide Stahlkonstruktion
- Leichtgängige Gleitmechanik für leises Öffnen und Schließen
- Für Geräte bis 8 kg

Abmessungen (B x T x H):  
410 x 272 - 470 x 113 mm



Best.-Nr.

ROLINE Untertisch-Schublade mit Ablagefläche, slim

17.03.0115

**roline**  
Designed for Professionals

## ROLINE Große flexible Schreibtisch-Erweiterung

### Diese flexible und platzsparende Schreibtisch-Erweiterung bietet mehr Stauraum auf jedem überfüllten Schreibtisch und lässt sich auf drei Arten anbringen: seitlich, hinten oder freistehend. Belastbar bis zu 20 kg.

- Drei Nutzungs-/Befestigungsmöglichkeiten: per Tisch-Klemme - seitlich oder hinten oder freistehend
- Platzsparendes Design ermöglicht zusätzliche Arbeitsfläche auf dem Schreibtisch

Abmessungen (B x T x H):  
550 x 250 x 186 - 236 mm



Best.-Nr.

ROLINE Große flexible Schreibtisch-Erweiterung

17.03.0116

**roline**  
Designed for Professionals

## VALUE TV-Wandhalterung, fest, 27 mm Wandabstand

### Stabile TV-Wandhalterung mit lediglich 27 mm Wandabstand

- Tragkraft von bis zu 75 kg
- Feste Aufhängung
- Besonders geringer Wandabstand von 27 mm
- Sicherung gegen unbeabsichtigtes Lösen der Montagehaken
- Integrierte Wasserwaage



Best.-Nr.

VALUE TV-Wandhalterung, fest, <203,2cm/80", <75kg, schwarz 17.99.1222

VALUE TV-Wandhalterung, fest, <228,6cm/90", <75kg, schwarz 17.99.1224



value

## VALUE TV-Wandhalterung, neigbar, 47 mm Wandabstand

### Stabile und neigbare TV-Wandhalterung mit gerade mal 47 mm Wandabstand

- Tragkraft von bis zu 75 kg
- Neigbare Aufhängung
- Sehr geringer Wandabstand von 47 mm
- Sicherung gegen unbeabsichtigtes Lösen der Montagehaken
- Integrierte Wasserwaage



Best.-Nr.

VALUE TV-Wandhalterung, neigbar, <203,2cm/80", <75kg, schwarz 17.99.1221

VALUE TV-Wandhalterung, neigbar, <228,6cm/90", <75kg, schwarz 17.99.1223



value

## VALUE TV-Wandhalterung, neigbar, 80 mm Wandabstand

### Stabile und neigbare TV Wandhalterung mit gerade mal 80 mm Wandabstand

- Für Bildschirme von 60" bis 120" (max. VESA 900x600)
- Tragkraft von bis zu 120 kg
- Neigbare Aufhängung
- Sehr geringer Wandabstand von 80 mm
- Sicherung gegen unbeabsichtigtes Lösen der Montagehaken
- Integrierte Wasserwaage



Best.-Nr.

VALUE TV-Wandhalterung, neigbar, <304,8cm/120", <120kg, schwarz 17.99.1225



value

## VALUE TV-Wandhalterung, fest, 35 mm Wandabstand

### Stabile TV Wandhalterung mit gerade mal 35 mm Wandabstand

- Für Bildschirme von 60" bis 120" (max. VESA 900x600)
- Tragkraft von bis zu 120 kg
- Feste Aufhängung
- Sehr geringer Wandabstand von 35 mm
- Sicherung gegen unbeabsichtigtes Lösen der Montagehaken
- Integrierte Wasserwaage



Best.-Nr.

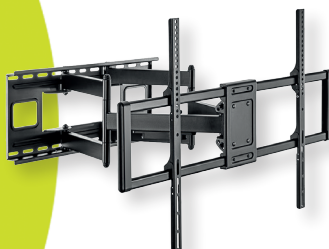
VALUE TV-Wandhalterung, fest, &lt;304,8cm/120", &lt;120kg, schwarz

17.99.1226

## VALUE TV-Wandhalterung, flexibel

### Stabile und flexibel einstellbare Wandbefestigung für TV-Monitore mit Diagonalen von 60" bis 120". Installation und Abnahme des TV ist vereinfacht durch einen Schnell-Löse-Mechanismus. Werkzeuglose Neige-Einstellung erlaubt optimalen Blickwinkel.

- Belastbarkeit bis 120 kg
- Wandabstand je nach Einstellung: 75 mm bis 703 mm
- Monitor kann bis zu 60° nach rechts oder links gedreht werden



Best.-Nr.

VALUE TV-Wandhalterung, flexibel, &lt; 120 kg, &lt; 304,8 cm / 120", schwarz

17.99.1227

## ROLINE PREMIUM TV-Wandhalterung, hoch-flexibel

### Stabile, sehr flexibel einstellbare Wandhalterung für TVs und Monitore

- Für Bildschirme mit Diagonalen: 94 cm bis 203,2 cm (37" bis 80")
- Belastbarkeit bis 70 kg
- Wandabstand je nach Einstellung: 69 mm bis 660 mm
- Monitor kann bis zu 60° nach rechts oder links gedreht werden
- Einstellbarer Neigungswinkel bis zu 5° nach oben oder bis zu 10° nach unten



Best.-Nr.

ROLINE PREMIUM TV-Wandhalterung, hoch-flexibel, max. 70 kg, schwarz

17.03.1246

  
Designed for Professionals

## ROLINE Handdesinfektion

**Hygienisches und pflegendes Händedesinfektionsmittel. Beseitigt 99,9 % der Bakterien, Pilze, Keime und spezielle Viren.**

- Hygienisches und pflegendes Händedesinfektionsmittel
- Schnelle und breite Wirksamkeit
- Exzellente bakterizide, fungizide und viruzide Wirksamkeit
- Hautfreundlich und zuverlässig
- Ideale Pflege durch Autorückfettungssystem

- Wirkt gegen: Bakterien, Pilzen, Keimen und Viren, H1N1, H5N1, Coronaviren, grippale Infekte, Influenza und Durchfallerkrankungen
- Begrenzt viruzid für behüllte Viren
- Gefahrenhinweise:  
Signalwort: Achtung.  
Flüssigkeit und Dampf entzündbar.  
Verursacht schwere Augenreizung.  
Kann Schläfrigkeit und Benommenheit verursachen. Wiederholter Kontakt kann zu spröder oder rissiger Haut führen.

**Best.-Nr.**

ROLINE Handdesinfektion, 30ml

19.04.4190



**roline**  
Designed for Professionals

## ROLINE Handdesinfektion

**Hygienisches und pflegendes Händedesinfektionsmittel. Beseitigt 99,9 % der Bakterien, Pilze, Keime und spezielle Viren.**

- Hygienisches und pflegendes Händedesinfektionsmittel
- Schnelle und breite Wirksamkeit
- Exzellente bakterizide, fungizide und viruzide Wirksamkeit
- Hautfreundlich und zuverlässig
- Ideale Pflege durch Autorückfettungssystem

- Wirkt gegen: Bakterien, Pilzen, Keimen und Viren, H1N1, H5N1, Coronaviren, grippale Infekte, Influenza und Durchfallerkrankungen
- Begrenzt viruzid für behüllte Viren
- Gefahrenhinweise:  
Signalwort: Achtung.  
Flüssigkeit und Dampf entzündbar.  
Verursacht schwere Augenreizung.  
Kann Schläfrigkeit und Benommenheit verursachen. Wiederholter Kontakt kann zu spröder oder rissiger Haut führen.

**Best.-Nr.**

ROLINE Handdesinfektion, 500ml mit Sprühhals

19.04.4195



**roline**  
Designed for Professionals

## ROLINE Universalreinigungstücher

**100 feuchte Computer-Reinigungstücher in PE-Spenderdose, 20g/m<sup>2</sup>-Vlies für alle Kunststoff- und Metalloberflächen, wie z.B: Drucker, Kopierer, Schreibtische. Die Reinigungstücher entfernen zuverlässig Verschmutzungen und wirken antistatisch.**

- Bestens geeignet für Drucker, Tastatur, Bildschirm (nicht für TFT und PDA geeignet), Gehäuse, etc.

- Die Tücher sind antistatisch, kräftig in der Reinigung und biologisch abbaubar
- Eine hygienisch saubere Reinigung mit frischem Duft
- Lieferumfang:  
100 Reinigungstücher 20g/m<sup>2</sup>-Vlies

**Best.-Nr.**

ROLINE Universalreinigungstücher, 100 Stück

19.04.4100



**roline**  
Designed for Professionals

## ROLINE Antistatischer Schaumreiniger

**Schaumreiniger für Kunststoff- und Farboberflächen von Computern, whiteboards und Büroausrüstung. Wirkt Antistatisch. Entfernt schnell und einfach Schmutz. Enthält keine Scheuermittel. Nicht für Bildschirme oder Monitore geeignet.**

- Wirkt Antistatisch
- Enthält keine Scheuermittel
- Vor Gebrauch gut schütteln
- Nicht für Bildschirme oder Monitore geeignet

- Inhalt: 400ml
- Gefahrenhinweise:  
Signalwort Gefahr. Extrem entzündbares Aerosol. Behälter steht unter Druck: Kann bei Erwärmung bersten.



Best.-Nr.

ROLINE Antistatischer Schaumreiniger, 400 ml

19.04.4130

**roline**  
Designed for Professionals

## ROLINE PC-Reinigungsset

**Dieses Set bietet eine optimale Lösung für alle PC-Komponenten und darüber hinaus für alle weiteren Bürogeräte rund um Ihren Schreibtisch.**

- Inhalt: 125ml Spezial-Reiniger für Bildschirme aller Art (TFT, Laptop, PDA usw.) und Kunststoff, Tastaturschwamm und Tupfer, 1 Reinigungsschwamm und vier Trockentücher
- Lieferumfang:  
125ml Spezial-Reiniger für Bildschirme aller Art (TFT, Laptop, PDA usw.) und Kunststoff, Tastaturschwamm und Tupfer, 1 Reinigungsschwamm und 4 Trockentücher



Best.-Nr.

ROLINE PC-Reinigungsset

19.04.4140

**roline**  
Designed for Professionals

## ROLINE Bildschirmreiniger TFT inklusive Mikrofasertuch

**Spezial-Reiniger für TFT, Laptop- und Flachbildschirme, PDA, LCD, blendfreie Filter, Surfpads und alle beschichteten und unbeschichteten Glasflächen (wie z.B. Spiegel, Mikrofilm-Lesegeräte, Overhead-Projektoren und Linsen) inklusive Mikrofasertuch 40 x 40 cm.**

- Flüssigkeit enthält kein Alkohol (nicht brennbar), völlig frei von Butylglykol und Methanol-Alkohol

- Ozonfreundlich, biologisch abbaubar
- 250ml Pumpspray-Flasche
- Mikrofasertuch 40 x 40 cm
- Lieferumfang:  
Pumpsprayflasche 250 ml, Mikrofasertuch



Best.-Nr.

ROLINE Bildschirmreiniger TFT inklusive Mikrofasertuch, 250 ml

19.04.4160

**roline**  
Designed for Professionals



## VALUE USB 3.2 Gen 2 Typ C zu Gigabit Ethernet Konverter

Mit diesem Konverter können Sie Ihr MacBook, Ultrabook, Notebook oder PC mit USB 3.1 / 3.2 Gen 2 Typ C Schnittstelle ganz einfach an ein Gigabit Ethernet Netzwerk anschließen.

- Unterstützt USB 3.1 / 3.2 Gen 2 mit Stecker Typ C
- Einfache Installation- nur Konverter in den USB-Port einstecken, LAN-Kabel anschliessen- fertig



Best.-Nr.

VALUE USB 3.2 Gen 2 Typ C zu Gigabit Ethernet Konverter

12.99.1115

value®

## ROLINE USB 3.2 Gen 2 zu Gigabit Ethernet Konverter

Mit diesem Konverter schließen Sie Ihren PC oder Ihr Notebook mit USB 3.2 Gen 2 Typ C Schnittstelle an ein Gigabit Ethernet Netzwerk an.

- Unterstützt USB 3.2 Gen 2, rückwärts kompatibel zu USB 3.0 / USB 2.0
- Einfache Installation- nur Konverter in den USB-Port einstecken, LAN-Kabel anschliessen- fertig
- Unterstützt Gigabit Ethernet mit Auto-Negotiation, Auto-MDI/-MDIX und Halb-/Voll-Duplex



Best.-Nr.

ROLINE USB 3.2 Gen 2 zu Gigabit Ethernet Konverter

12.02.1109



roline®  
Designed for Professionals

## VALUE Gigabit PoE+ Injektor, 30W

Der VALUE Gigabit PoE+ Injektor ist ein sogenanntes PSE, ein Gerät zur Stromversorgung für z.B. Überwachungskameras und LAN Geräte wie Access Points, Bridges und Router über Ethernet-Kabel. Ein PSE speist Strom zu den Daten in das Netzwerk-kabel ein. Es muss dann kein eigenes Netzteil mehr am Gerät angeschlossen werden.

- Einspeisung von Daten und Strom ins Netzwerkkabel
- Unterstützt Gigabit Ethernet



- Lieferumfang: Injektor, Stromnetzkabel, Bedienungsanleitung



Best.-Nr.

VALUE Gigabit PoE+ Injektor, 30W

21.99.1498

value®

## ROLINE Gigabit Ethernet Switch, Pocket

**4 bzw. 8 Port-Gigabit-LAN-Switch in praktischer, handlicher Westentaschenform.**

**Der ROLINE 4/8 Port Pocket Gigabit Ethernet Switch kann Netzwerkzentrum für kleine, schnelle LANs sein.**

- Alle Ports 10/100/1000Mbit/s, jeweils mit Auto-Negotiation
- Geschirmte RJ-45 Ports
- Automatische MDI / MDI-X Erkennung auf allen Ports
- Full-Duplex-Modus für 1000Mbit/s

- Speichert 1K MAC-Adressen
- Store-and-Forward Switching mit 430KB Datenpuffer
- Unterstützt Flußkontrolle nach IEEE 802.3x (bei Full-Duplex-Modus)
- Platzsparendes, schwarzes Metallgehäuse
- Spannungsversorgung: 5VDC 1,2A oder über USB-Verbindung
- Abmessungen (BxTxH): 79 bzw. 94 x 62 x 20 mm

**Best.-Nr.**

ROLINE Gigabit Ethernet Switch, Pocket, 4 Ports

21.14.3514

ROLINE Gigabit Ethernet Switch, Pocket, 8 Ports

21.14.3530



**roline**  
Designed for Professionals

## ROLINE SFP-Module für Netzwerkverbindungen

- 21.14.3500: Die maximale Kabellänge auf der LWL-Seite beträgt 220m beim Einsatz einer 62,5/125µm-Faser und 550m beim Einsatz einer 50/125µm-Faser
- 21.14.3501/2: Die maximale Kabellänge auf der LWL-Seite beträgt 10 bzw. 20 km beim Einsatz einer E9/125µm-Faser

- Hot-Swappable
- Für Multimode- bzw. Singlemode-Fasern
- Betriebstemperatur 0°C ~ 70°C
- Formfaktor Mini GBIC / SFP (Small Form-Factor Pluggable)

**Best.-Nr.**

ROLINE Mini GBIC Modul SX/LC, Multimode

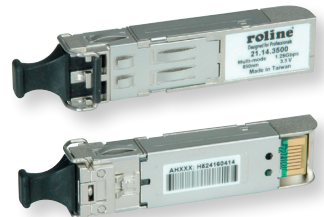
21.14.3500

ROLINE Mini-GBIC Modul LX/LC, Singlemode 10km

21.14.3501

ROLINE Mini GBIC Modul LX/LC, Singlemode 20km

21.14.3502



**roline**  
Designed for Professionals

## ROLINE Gigabit PoE+ Extender

**Mit diesem ROLINE Power over Ethernet (PoE+) Extender verlängern Sie eine PoE-Verbindung um bis zu 100 Meter.**

- Eingang: 1x 10/100/1000 Ports für Daten und Strom
- Ausgang: 1x 10/100/1000 Ports für Daten und Strom
- Unterstützt PoE-Standards IEEE 802.3af/at

- Erkennt automatisch, ob ein am Ausgang angeschlossenes Gerät überhaupt PoE benötigt und - wenn ja - mit welchem Standard
- Eigene Stromversorgung über PoE-Verbrauch ca. 2W
- Abmessung (H x B x T): 20 x 32 x 123 mm
- Metallgehäuse- Wandbefestigung möglich

**Best.-Nr.**

ROLINE Gigabit PoE+ Extender

21.13.1188



**roline**  
Designed for Professionals

## ROLINE RJ-45 / Fiber Gigabit Ethernet Konverter

### Diese Konverter setzen einen Gigabit Ethernet TP-Port auf Glasfaser um.

- Anschlüsse: RJ-45 auf der TP-Seite / Mini-GBIC Steckplatz auf der LWL-Seite (21.13.1067: 2x)
- Mini-GBIC Modul SX: Die maximale Kabellänge auf der LWL-Seite beträgt 220m beim Einsatz einer 62,5/125µm-Faser und 500m beim Einsatz einer 50/125µm-Faser

- Die Stromversorgung erfolgt über ein mitgeliefertes externes Netzteil
- Hinweis: Die Konverter verfügen nicht über eine Repeaterfunktion
- Lieferumfang: Konverter, Handbuch, Steckernetzteil (7,5V DC, 500mA)
- 21.13.1069: inklusive Mini-GBIC Modul SX/LC (21.14.3500)



#### Best.-Nr.

ROLINE Gigabit Konverter, RJ-45 - LC (inkl. mini-GBIC)	21.13.1069
ROLINE Gigabit Konverter, RJ-45 - Mini-GBIC	21.13.1067

**roline**  
Designed for Professionals

## ROLINE Fast Ethernet Switches für Industrieumgebungen

- Fast Ethernet Switch mit 5, 8 bzw. 16x 10/100Base-T Ports
- Für den Einsatz im industriellen Umfeld
- Unmanaged
- DIN Hutschienenmontage oder mittels Montageplatte

- Wire Speed Store and Forward Switching
- Betriebsspannung: +7 bis +30VDC
- Lüfterloses Metallgehäuse
- Als passendes Netzteil empfehlen wir das DR-4524 Hutschienennetzteil (21.13.1226)



#### Best.-Nr.

ROLINE Industrie Switch 5x RJ-45, unmanaged	21.13.1155
ROLINE Industrie Switch 8x RJ-45, unmanaged	21.13.1156
ROLINE Industrie Switch 16x RJ-45, unmanaged	21.13.1157

**roline**  
Designed for Professionals

## ROLINE Industrial Gigabit Switch, PoE+, Smart Managed

**Der Gigabit Ethernet Switch mit 10 Ports (8x RJ45 + 2x SFP) ist für den industriellen Einsatz konzipiert. Dank Gigabit Ports für mehr Bandbreite, einem Überspannungsschutz, erweiterter Layer 2 Funktionen und einer Reihe von Sicherheits- und Verwaltungswerkzeugen ist der Switch perfekt für den industriellen Einsatz geeignet.**

- Acht Ports mit 10/100/1000Mbit/s Kupfer

- 2x 100/1000 Mbit/s SFP (Dual Speed) Ports und 1x RJ45 Konsolen Port
- Unterstützt auf allen RJ45-Ports PoE nach IEEE 802.3af und IEEE 802.3at Standard, PoE Budget 90W
- Auto-negotiation / Auto-MDI/MDI-X Erkennung
- Web / SNMP / Telnet Management
- Hutschienenmontage
- Metallgehäuse (lüfterlos)



#### Best.-Nr.

ROLINE Industrial Gigabit Switch, 10 Ports, PoE+, Smart Managed	21.13.1137
---	------------

**roline**  
Designed for Professionals

## VALUE Patchkabel Kat.5e (Class D) UTP

Cat.5e  
Class D

U/UTP

**Konfektioniertes ungeschirmtes Twisted-Pair-Patchkabel der Kategorie 5e mit RJ-45 Steckern auf beiden Seiten**

- Strapazierfähig dank angespritztem Knickschutz
- Kontaktbelegung: 1:1 gemäss EIA/TIA568, 8 Adern

- Aufbau: 8 Adern Litze
- Vergoldete Kontakte

Weitere Längen verfügbar!

**Best.-Nr.**

VALUE Patchkabel Kat.5e (Class D) UTP, grau, 0,5 m	21.99.0500
VALUE Patchkabel Kat.5e (Class D) UTP, grau, 1 m	21.99.0501
VALUE Patchkabel Kat.5e (Class D) UTP, grau, 2 m	21.99.0502
VALUE Patchkabel Kat.5e (Class D) UTP, grau, 3 m	21.99.0503
VALUE Patchkabel Kat.5e (Class D) UTP, grau, 5 m	21.99.0505
VALUE Patchkabel Kat.5e (Class D) UTP, grau, 10 m	21.99.0510



Value®

## VALUE Patchkabel Kat.5e (Class D) FTP

Cat.5e  
Class D

F/UTP

**Konfektioniertes geschirmtes Twisted-Pair-Patchkabel der Kategorie 5e**

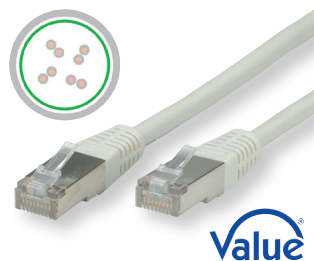
**mit geschirmten RJ-45 Steckern auf beiden Seiten.**

- Strapazierfähig dank angespritztem Knickschutz

Weitere Längen verfügbar!

**Best.-Nr.**

VALUE Patchkabel Kat.5e (Class D) FTP, grau, 0,5 m	21.99.0100
VALUE Patchkabel Kat.5e (Class D) FTP, grau, 1 m	21.99.0101
VALUE Patchkabel Kat.5e (Class D) FTP, grau, 2 m	21.99.0102
VALUE Patchkabel Kat.5e (Class D) FTP, grau, 3 m	21.99.0103
VALUE Patchkabel Kat.5e (Class D) FTP, grau, 5 m	21.99.0105
VALUE Patchkabel Kat.5e (Class D) FTP, grau, 7 m	21.99.0107
VALUE Patchkabel Kat.5e (Class D) FTP, grau, 10 m	21.99.0110



Value®

## VALUE Patchkabel Kat.6 (Class E) S/FTP (PiMF)

Cat.6  
Class E

S/FTP

**Doppelt geschirmtes (PiMF) Twisted Pair Verbindungskabel der Kategorie 6 mit auf beiden Seiten angeschlossenen geschirmten RJ-45 Steckern. Als**

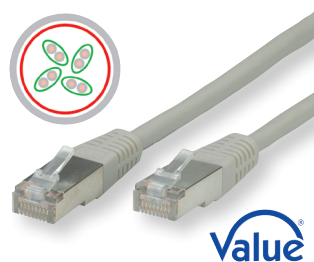
**Rangierkabel in Patchfeldern oder als Geräteanschlusskabel geeignet und für die Anwendung im LAN vorgesehen.**

- Strapazierfähig mit angespritztem Knickschutz
- Paarweise Schirmung in alu-kaschierter Folie

Weitere Längen und Farben verfügbar!

**Best.-Nr.**

VALUE Patchkabel Kat.6 (Class E) S/FTP (PiMF), grau, 0,5 m	21.99.0800
VALUE Patchkabel Kat.6 (Class E) S/FTP (PiMF), grau, 1 m	21.99.0801
VALUE Patchkabel Kat.6 (Class E) S/FTP (PiMF), grau, 2 m	21.99.0802
VALUE Patchkabel Kat.6 (Class E) S/FTP (PiMF), grau, 3 m	21.99.0803
VALUE Patchkabel Kat.6 (Class E) S/FTP (PiMF), grau, 5 m	21.99.0805
VALUE Patchkabel Kat.6 (Class E) S/FTP (PiMF), grau, 10 m	21.99.0810



Value®

## VALUE Patchkabel Kat.6A (Class EA) S/FTP (PiMF)

Cat.6A  
Class EA

S/FTP

Die preisgünstige Lösung für Kat.6A Verkabelung für Datenraten bis 10Gbit/s.

Doppelt geschirmtes (PiMF) Twisted Pair Verbindungskabel mit auf beiden Seiten angeschlagenen geschirmten RJ-45 Steckern.

Aufbau: 8 Adern Litze, paarweise Schirmung in alu-kaschierter Folie, Geflechtschirm.



Weitere Längen und Farben verfügbar!

Best.-Nr.

VALUE Patchkabel Kat.6A (Class EA) S/FTP (PiMF), grau, 0,5 m	21.99.0860
VALUE Patchkabel Kat.6A (Class EA) S/FTP (PiMF), grau, 1 m	21.99.0861
VALUE Patchkabel Kat.6A (Class EA) S/FTP (PiMF), grau, 2 m	21.99.0862
VALUE Patchkabel Kat.6A (Class EA) S/FTP (PiMF), grau, 3 m	21.99.0863
VALUE Patchkabel Kat.6A (Class EA) S/FTP (PiMF), grau, 5 m	21.99.0865
VALUE Patchkabel Kat.6A (Class EA) S/FTP (PiMF), grau, 10 m	21.99.0867



value®

## ROLINE Patchkabel Kat.6 (Class E) S/FTP (PiMF)

Cat.6  
Class E

S/FTP

Konfektioniertes doppelt geschirmtes (PiMF) Netzwerkabel der Kategorie 6 mit geschirmten RJ-45 Steckern auf beiden Seiten.

Als Rangierkabel in Patchfeldern oder als Geräteanschlusskabel geeignet und für die Anwendung im LAN vorgesehen.

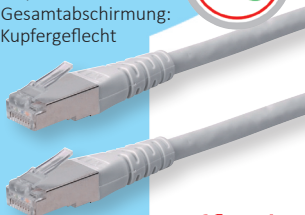
- Aufbau: 8 Adern Litze
- Paarweise Schirmung: Alu-kaschierte Polyesterfolie
- Gesamtschirmung: Kupfergeflecht



Weitere Längen und Farben verfügbar!

Best.-Nr.

ROLINE Patchkabel Kat.6 (Class E) S/FTP (PiMF), grau, 0,3 m	21.15.1310
ROLINE Patchkabel Kat.6 (Class E) S/FTP (PiMF), grau, 1 m	21.15.0831
ROLINE Patchkabel Kat.6 (Class E) S/FTP (PiMF), grau, 2 m	21.15.0832
ROLINE Patchkabel Kat.6 (Class E) S/FTP (PiMF), grau, 3 m	21.15.0833
ROLINE Patchkabel Kat.6 (Class E) S/FTP (PiMF), grau, 5 m	21.15.0835
ROLINE Patchkabel Kat.6 (Class E) S/FTP (PiMF), grau, 10 m	21.15.0840



roline®  
Designed for Professionals

## ROLINE Patchkabel Kat.6A S/FTP (PiMF), Comp. Level, LSOH

Cat.6A

S/FTP

Konfektioniertes doppelt geschirmtes (PiMF) Netzwerkabel der Kategorie 6A mit geschirmten RJ-45 Steckern auf beiden Seiten.

100% Component-Level-Tested. Als Rangierkabel in Patchfeldern geeignet und für die Anwendung im LAN vorgesehen.

- Paarweise Schirmung in alu-kaschierter Polyesterfolie
- Gesamtschirmung: verzinnertes Kupfergeflecht



Weitere Längen und Farben verfügbar!

Best.-Nr.

ROLINE Patchkabel Kat.6A S/FTP (PiMF), Comp. L., LSOH, grau, 0,5 m	21.15.2800
ROLINE Patchkabel Kat.6A S/FTP (PiMF), Comp. Lev., LSOH, grau, 1 m	21.15.2801
ROLINE Patchkabel Kat.6A S/FTP (PiMF), Comp. Lev., LSOH, grau, 2 m	21.15.2802
ROLINE Patchkabel Kat.6A S/FTP (PiMF), Comp. Lev., LSOH, grau, 3 m	21.15.2803
ROLINE Patchkabel Kat.6A S/FTP (PiMF), Comp. Lev., LSOH, grau, 5 m	21.15.2805
ROLINE Patchkabel Kat.6A S/FTP (PiMF), Comp. Lv., LSOH, grau, 10 m	21.15.2807



Halogenfrei  
Flammwidrig  
Raucharm

roline®  
Designed for Professionals



## HOBBES LANtest Multinetwork Kabeltester

### Durchgangsprüfung von Koax-Kabeln mit BNC-Stecker und 8-poligen Datenleitungen mit angeschlagenen RJ-45 Stecker

- Das Gerät erkennt offene und kurzgeschlossene (Ader/Ader oder Ader/Schirm) Verbindungen
- Ein zweizeiliges Display (LEDs) zeigt sequentiell an, welcher Pin des RJ-45 Steckers von Kabelende A mit welchem Pin des RJ-45 Steckers von Kabelende B verbunden ist; dabei ist eine manuelle oder automati-

sche Weiterschaltung möglich. Bei Kurzschluss leuchten mehr als zwei LEDs gleichzeitig

- Gerät verfügt über zwei RJ-45 Buchsen (z.B. zum Test von Patchkabeln); mit der beiliegenden Remote-Einheit lassen sich auch in der Wand verlegte Kabel prüfen
- Zum Prüfen von Koaxialkabeln liegen zwei Adapterkabel (BNC/RJ-45) bei
- Batterie (nicht im Lieferumfang) für das Testgerät: 1x 9V Block (6LR61 / AM-6)



Best.-Nr.

HOBBES LANtest Multinetwork Kabeltester

13.01.3383

Hobbes®  
INNOVATION

## VALUE Keystones, werkzeuglos

### Jetzt brauchen Sie kein Spezial-Werkzeug mehr, um ein Installationskabel im Patchpanel aufzulegen!

- Kabeladern werden einfach in die Führungen des Keystone-Moduls gelegt; das Modul wird geschlossen und zusammengedrückt- fertig ist der Anschluss

- Keystones nach Kat.6/Class E bzw. Kat.6A/Class EA



Best.-Nr.

VALUE Kat.6 (Class E) Keystone ungeschirmt, werkzeuglos, weiß 26.99.0363

VALUE Kat.6A (Class EA) Keystone, RJ-45, geschirmt, werkzeuglos 26.99.0366

VALUE Kat.6A (Class EA) Keystone, RJ-45, geschirmt, werkzeuglos, SLIM 26.99.0375

VALUE Kat.6A (Class EA) Keystone, RJ-45, ungeschirmt, werkzeuglos, weiß 26.99.0377

Value®

## ROLINE LWL-Kabel 50/125µm OM4, LC/LC

### ROLINE LWL-Patchkabel in OM4-Qualität für hoch performante LWL-Verkabelung in überlegener ROLINE-Qualität.

Die Kabel sind mit hochwertigen Steckern konfektioniert und erzielen

beste Werte bei Einfügedämpfung und Reflexion

- Diese LWL Kabel sind als Duplex-Kabel mit dem Fasertyp 50/125µm OM4 ausgeführt
- Aussenfarbe: violett

Best.-Nr.

ROLINE LWL-Kabel 50/125µm OM4, LC/LC, violett, 1 m 21.15.8751

ROLINE LWL-Kabel 50/125µm OM4, LC/LC, violett, 2 m 21.15.8752

ROLINE LWL-Kabel 50/125µm OM4, LC/LC, violett, 3 m 21.15.8753

ROLINE LWL-Kabel 50/125µm OM4, LC/LC, violett, 5 m 21.15.8755

ROLINE LWL-Kabel 50/125µm OM4, LC/LC, violett, 10 m 21.15.8758



roline®  
Designed for Professionals

## VALUE Wandgehäuse mit Glastür

**Stand-/Wandgehäuse zur Aufnahme aktiver oder passiver Netzwerkkomponenten**

- Abnehmbare Tür mit Glaseinsatz und seitlichen Belüftungslöchern

- Boden-/Deckenblech mit Durchbrüchen für Kabeleinführung
- Abnehmbare Seitenwände ermöglichen optimale Zugänglichkeit ins Gehäuseinnere

**Best.-Nr.**

VALUE Wandgehäuse 6 HE (HxBxT) 368x570x450 mm	26.99.0146
VALUE Wandgehäuse 9 HE (HxBxT) 505x570x450 mm	26.99.0149
VALUE Wandgehäuse 9 HE (HxBxT) 505x570x600mm	26.99.0150
VALUE Wandgehäuse 12 HE (HxBxT) 640x570x600 mm	26.99.0152
VALUE Wandgehäuse 15 HE (HxBxT) 775x570x600 mm	26.99.0155
VALUE Wandgehäuse 18 HE (HxBxT) 910x570x600mm	26.99.0158

- 19"-Ebene; in der Tiefe verstellbar
- Ein-Punkt-Schwenkhebel-Verriegelung, abschliessbar
- Max. Traglast (verteilt): 60kg



Value®

## VALUE 19"-Netzwerkschränke 42 HE

**VALUE 19"-Schränke, schwarz, mit 42 HE****• Netzwerkschrank**

in BxT 800 x 800 mm mit Glastür vorne und Stahlblechtür hinten

**• Serverschrank**

in BxT 800 x 1000 mm mit perforierten Türen vorne und hinten

- Zwei Paar 19"-Winkelprofile

- Alle Türen sind abschließbar mit Ein-Punkt-Verriegelung

- Schrank kommt mit 4 Rollen und 4 Justierfüßen
- Abnehmbare Seitenwände ermöglichen optimale Zugänglichkeit in das Schrank-Innere
- Deckenblech mit Durchbrüchen für Kabeleinführung – bei 26.99.0810: inklusive 4fach Lüftungseinheit
- Schrank beinhaltet 3 feste Fachböden und ein Paar vertikale Kabelkanäle

**Best.-Nr.**

VALUE 19"-Vernetzungsschrank 42 HE 2000 x 800 x 800 mm	A	26.99.0810
VALUE 19"-Serverschrank 42 HE 2000 x 800 x 1000 mm	B	26.99.0820



A



B

Value®

## VALUE 19"-KVM-Switch, 8-Port, VGA, USB

**Der VALUE 19"-Konsol-Switch kombiniert die Funktion einer Tastatur, eines Touchpads und eines TFT Monitors sowie eines 8-Port-KVM-Switchs in einem 1HE-Gehäuse zum Einbau in einen 19"-Schrank**

- Die preiswerte Lösung für das professionelle Server-Management
- Teleskopschienen
- Tastatur mit breiter Handauflagefläche

- Sicheres Einrasten des Einschubs
- 8 Spezialkabel (Länge: 1,80m) zum Anschluss der PCs sind im Lieferumfang enthalten
- Tastatur-Layout: Deutsch (D)
- Lieferumfang: Konsol-Switch mit Schienen, Zubehör, KVM Kabel, Netzkabel, Handbuch, Quick Installation Guide

**Best.-Nr.**

VALUE 19"-KVM-Switch, 8-Port, 43 cm (17") TFT (4:3), VGA, USB	26.99.0161
VALUE 19"-KVM-Switch, 8-Port, 48 cm (19") TFT (16:9), VGA, USB	26.99.0191



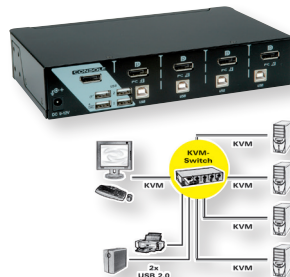
Value®

## ROLINE DisplayPort USB 2.0 KVM Switch

**Kleiner automatischer KVM-Switch**  
- ermöglicht die Bedienung von zwei bzw. vier Rechnern mit nur einer Maus und einer Tastatur (USB)

- Die Umschaltung zwischen den PCs erfolgt entweder über Tastenkombination (Hot Key) oder automatisch im Scanlauf
- Tastatur- und Mausemulation

- Unterstützt Grafikkarten und Monitor mit DisplayPort-Anschlüssen mit einer Auflösung von max. 2560 x 1600
- LED-Anzeige informiert über die Kanalbelegung
- Zusätzlicher 1 bzw. 2 Port USB- Hub
- Lieferumfang: Switch, Bedienungsanleitung, Netzteil



Best.-Nr.

ROLINE DisplayPort USB 2.0 KVM Switch, 1 User - 2 PC

14.01.3327

ROLINE DisplayPort USB 2.0 KVM Switch, 1 User - 4 PC

14.01.3329

**roline**  
Designed for Professionals

## VALUE USB 3.2 Gen 1 Hub mit PD-Port

**Mit diesem Hub können bis zu vier USB Peripheriegeräte an den USB Typ C Port eines PCs angeschlossen werden**

- Fest angeschlossenes USB Kabel mit Typ C Stecker für die Verbindung zum Host
- Vier USB Typ A Ports zum Anschluss von Peripheriegeräten
- Ein Port USB-Typ C PD (Power Delivery) zum Laden Ihres MacBooks, Ultrabooks oder mobile devices



Best.-Nr.

VALUE USB 3.2 Gen 1 Hub, 4fach, Typ C Anschluss, mit 1 PD-Port

14.99.5038

**Value**

## ROLINE USB Hubs „Black and White“

**Mit diesem Hub können bis zu sieben Peripheriegeräte an den USB-Port eines PCs angeschlossen werden**

- Kompakte und flache Bauform
- Automatische Feststellung der optimalen Übertragungsrate

- Stromversorgung über die USB-Schnittstelle des PC oder über mitgeliefertes Steckernetzteil (empfohlen bei Betrieb von USB-Geräten ohne eigene Stromversorgung)



Best.-Nr.

ROLINE USB 2.0 Hub „Black and White“, 4 Ports, mit Netzteil

14.02.5013

ROLINE USB 3.2 Gen 1 Hub „Black and White“, 4 Ports, mit Netzteil

14.02.5027

ROLINE USB 3.2 Gen 1 Hub „Black and White“, 7 Ports, mit Netzteil

14.02.5029

**roline**  
Designed for Professionals

## VALUE USB 2.0 Kabel, Typ A-Micro-B

### USB 2.0 Kabel mit einem Typ A und einem Micro B Stecker

- USB Kabel mit einem Typ A und einem Micro B USB Anschluss
- Zum Anschluss von Geräten mit Micro-USB Buchse; wie z.B. Digital-kameras, Handys, MP3-Player oder PDAs

- Entspricht dem Standard USB 2.0 (Übertragung bis 480 Mbit/s)



#### Best.-Nr.

VALUE USB 2.0 Kabel, USB A ST - Micro USB B ST, weiß, 0,8 m	11.99.8754
VALUE USB 2.0 Kabel, USB A ST - Micro USB B ST, weiß, 1,8 m	11.99.8752
VALUE USB 2.0 Kabel, USB A ST - Micro USB B ST, weiß, 3 m	11.99.8755

value®

## ROLINE USB 2.0 Kabel, Typ A-B

**USB 2.0 Highspeed-Kabel in hochwertiger Qualität mit verbesserter Schirmung. Vergoldete Kontakte für geringen Verschleiß bei hohen Steckzyklen. Geeignet für Datentransferenzen von bis zu 480Mbit/s.**

- Zum Anschluss von Geräten mit USB Typ B Buchse; wie z.B. Drucker
- Entspricht dem Standard USB 2.0 (Übertragung bis 480 Mbit/s)
- Farbe: schwarz



#### Best.-Nr.

ROLINE USB 2.0 Kabel, Typ A-B, schwarz, 0,8 m	11.02.8808
ROLINE USB 2.0 Kabel, Typ A-B, schwarz, 1,8 m	11.02.8818
ROLINE USB 2.0 Kabel, Typ A-B, schwarz, 3 m	11.02.8830
ROLINE USB 2.0 Kabel, Typ A-B, schwarz, 4,5 m	11.02.8845

roline®  
Designed for Professionals

## ROLINE USB 3.2 Gen 1 Aktives Repeater Kabel

**Aktives USB 3.0 / USB 3.2 Gen 1 Verlängerungskabel - für Datenraten von bis zu 5Gbit/s über eine Strecke von bis zu 20m!**

- Für Hubs, USB Sticks, externe Festplatten, Drucker oder andere Geräte, die über USB angeschlossen werden sollen

- Automatische Feststellung der optimalen Übertragungsrate
- Kompatibel mit USB 3.0 / USB 3.2 Gen 1, USB 2.0, USB 1.1
- Unterstützt Datenraten bis zu 5 Gbit/s
- Plug & play
- inkl. externem Netzteil (5V 1A DC)



#### Best.-Nr.

ROLINE USB 3.2 Gen 1 Aktives Repeater Kabel, schwarz, 10 m	12.04.1070
ROLINE USB 3.2 Gen 1 Aktives Repeater Kabel, schwarz, 15 m	12.04.1071
ROLINE USB 3.2 Gen 1 Aktives Repeater Kabel, schwarz, 20 m	12.04.1072

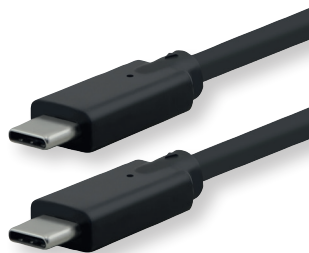
roline®  
Designed for Professionals

## ROLINE USB 3.2 Gen 2x2 Kabel, PD 20V5A, Emark, 20 Gbit/s

**USB 3.1 / USB 3.2 Gen 2x2 Kabel in der neuen SuperSpeed Qualität bieten eine Übertragung mit bis zu 20 Gbit/s und unterstützen Power Delivery mit bis zu 20 V 5A**

- USB 3.1 / USB 3.2 Gen 2x2 Kabel in hochwertiger Qualität mit verbesserter Schirmung

- Mit dem reversiblen Typ C Stecker an beiden Enden
- Vergoldete Kontakte für geringen Verschleiß bei hohen Steckzyklen
- Geeignet für Datentransferraten von bis zu 20 Gbit/s
- Unterstützt USB Power Delivery bis 20 V / 5A



### Best.-Nr.

ROLINE USB 3.2 Gen 2x2 Kabel, PD 20V5A, Emark, C-C, ST/ST, 20 Gbit/s, 0,5 m	11.02.9070
ROLINE USB 3.2 Gen 2x2 Kabel, PD 20V5A, Emark, C-C, ST/ST, 20 Gbit/s, 1 m	11.02.9071
ROLINE USB 3.2 Gen 2x2 Kabel, PD 20V5A, Emark, C-C, ST/ST, 20 Gbit/s, 1,5 m	11.02.9072

**roline**  
Designed for Professionals

## ROLINE RS232-Kabel 9pol ST-BU

**ROLINE 9polige 1:1 Kabel**

- Kabel mit zwei 9poligen D-Sub-Steckverbindern
- Verbindet z.B. die serielle IBM AT-Schnittstelle mit einer Switchbox

- Alle Leitungen 1:1 verbunden
- Abschirmleitung, mit dem Folien- und dem Drähtschirm des Kabels und beiden Steckern verbunden



### Best.-Nr.

ROLINE RS232-Kabel 9pol ST-BU, 1,8 m	11.01.6218
ROLINE RS232-Kabel 9pol ST-BU, 3 m	11.01.6230
ROLINE RS232-Kabel 9pol ST-BU, 6 m	11.01.6260
ROLINE RS232-Kabel 9pol ST-BU, 10 m	11.01.6290

**roline**  
Designed for Professionals

## ROLINE Monitorkabel DVI, ST-ST, (24+1) dual link

**ROLINE Monitorkabel DVI in „dual link“-Version**

DVI-Kabel für die direkte Verbindung zwischen dem digitalen Eingang des TFT-Monitors und dem DVI-Ausgang der Grafikkarte. Durch die direkte

Übertragung von digitalen Signalen kann bei Grafikkarten sowie in der Monitorelektronik ohne die Umwandlung Digital/Analog gearbeitet werden. Dadurch ergeben sich Vorteile in der Geschwindigkeit des Bildaufbaus.



Weitere Längen verfügbar!

### Best.-Nr.

ROLINE Monitorkabel DVI, ST-ST, (24+1) dual link, 2 m	11.04.5525
ROLINE Monitorkabel DVI, ST-ST, (24+1) dual link, 3 m	11.04.5535
ROLINE Monitorkabel DVI, ST-ST, (24+1) dual link, 5 m	11.04.5555
ROLINE Monitorkabel DVI, ST-ST, (24+1) dual link, 7,5 m	11.04.5556
ROLINE Monitorkabel DVI, ST-ST, (24+1) dual link, 20 m	11.04.5599

**roline**  
Designed for Professionals



## VALUE HDMI High Speed zu DVI-D Monitorkabel

2K

1080p  
FULL HD

VALUE HDMI High Speed zu DVI-D Monitorkabel für das Verbinden eines Ultrabooks, Notebooks, Laptops oder PCs mit einem Monitor, TV, Beamer oder Projektor - für Bildschirmübertragungen in exzellenter

Qualität mit einer Auflösung von bis zu 1920x1080 @60Hz!

- Kabel mit einem DVI-D (18+1) und einem HDMI-Stecker, das Kabel kann in beide Richtungen eingesetzt werden

Weitere Längen verfügbar!

Best.-Nr.

VALUE Kabel DVI (18+1) ST - HDMI ST, schwarz, 1 m	11.99.5519
VALUE Kabel DVI (18+1) ST - HDMI ST, schwarz, 1,5 m	11.99.5516
VALUE Kabel DVI (18+1) ST - HDMI ST, schwarz, 2 m	11.99.5522
VALUE Kabel DVI (18+1) ST - HDMI ST, schwarz, 3 m	11.99.5532
VALUE Kabel DVI (18+1) ST - HDMI ST, schwarz, 5 m	11.99.5552



value®

## VALUE Monitorkabel HDMI High Speed

2K

1080p  
FULL HD3D  
capable

Geschirmtes Kabel zur direkten Verbindung von HDMI-Geräten untereinander mit einer maximalen Full HD Auflösung von 1920x1080 @60Hz

- Kabel mit HDMI-Steckern (19-polig) beidseitig
- Kabel geschirmt

Weitere Längen verfügbar!

Best.-Nr.

VALUE Monitorkabel HDMI High Speed, ST-ST, schwarz, 2 m	11.99.5527
VALUE Monitorkabel HDMI High Speed, ST-ST, schwarz, 3 m	11.99.5537
VALUE Monitorkabel HDMI High Speed, ST-ST, schwarz, 5 m	11.99.5557
VALUE Monitorkabel HDMI High Speed, ST-ST, schwarz, 10 m	11.99.5558
VALUE Monitorkabel HDMI High Speed, ST-ST, schwarz, 20 m	11.99.5536



value®

## ROLINE GOLD HDMI High Speed Kabel

2K

1080p  
FULL HD3D  
capable

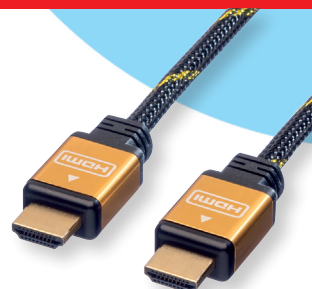
Hochwertiges HDMI Verbindungskabel für die fehlerfreie Übertragung von digitalen HDTV Signalen bei Datenraten bis 340 MHz. Die zweifache Abschirmung (Folie und Geflecht) optimiert die problemlose Übertragung von Bild- und Tonsignalen.

- ROLINE GOLD Kabel mit vergoldeten Kontakten und Steckergehäuse aus Metall
- Nylonverstärktes Kabelaußenmaterial für verbesserte Stabilität
- Optimierte für digitale HDTV Signale bis 1080i bzw. 1080p

Weitere Längen verfügbar!

Best.-Nr.

ROLINE GOLD HDMI High Speed Kabel, ST-ST, 2 m	11.04.5562
ROLINE GOLD HDMI High Speed Kabel, ST-ST, 3 m	11.04.5563
ROLINE GOLD HDMI High Speed Kabel, ST-ST, 5 m	11.04.5565
ROLINE GOLD HDMI High Speed Kabel, ST-ST, 10 m	11.04.5566



roline®  
Designed for Professionals

## ROLINE HDMI High Speed Kabel mit Ethernet

4K

2160p

3D  
capable

Hochwertiges HDMI Verbindungskabel mit HDMI 19 Steckern für die optimale Übertragung von digitalen HDTV Signalen bei Datenraten bis

340 MHz. Für Übertragung von Filmen wie bei digitaler Kinotechnik, mit einer 4K Auflösung von bis zu 3840x2160 @30Hz.



**roline**  
Designed for Professionals

Weitere Längen verfügbar!

Best.-Nr.

ROLINE HDMI High Speed Kabel mit Ethernet, schwarz, 1 m	11.04.5541
ROLINE HDMI High Speed Kabel mit Ethernet, schwarz, 1,5 m	11.04.5531
ROLINE HDMI High Speed Kabel mit Ethernet, schwarz, 2 m	11.04.5542
ROLINE HDMI High Speed Kabel mit Ethernet, schwarz, 3 m	11.04.5543
ROLINE HDMI High Speed Kabel mit Ethernet, schwarz, 5 m	11.04.5545

## ROLINE 4K HDMI Ultra HD Kabel mit Ethernet

4K

2160p

3D  
capable

Hochwertiges HDMI Ultra HD Verbindungskabel mit HDMI Steckern für die optimale Übertragung von digitalen HDTV Signalen bei Datenraten bis zu 18 Gbit/s (600MHz). Für Übertragung von Filmen in digitaler Kinotechnik-Qualität, mit einer 4K

Auflösung von bis zu 3840x2160 @30Hz!

- Bis zu 60 Bilder/Sekunde
- Unterstützt 3D und Ultra HD
- HDMI Ethernet Kanal mit grossem Querschnitt
- Metallsteckergehäuse



**roline**  
Designed for Professionals

Weitere Längen verfügbar!

Best.-Nr.

ROLINE 4K HDMI Ultra HD Kabel mit Ethernet, ST/ST, schwarz, 7,5 m	11.04.5684
ROLINE 4K HDMI Ultra HD Kabel mit Ethernet, ST/ST, schwarz, 10 m	11.04.5685
ROLINE 4K HDMI Ultra HD Kabel mit Ethernet, ST/ST, schwarz, 15 m	11.04.5686
ROLINE 4K HDMI Ultra HD Kabel mit Ethernet, ST/ST, schwarz, 20 m	11.04.5687

## ROLINE DisplayPort Kabel

4K

2560p

ROLINE DisplayPort Kabel mit beidseitigem DP-Anschluss für das Verbinden eines Ultrabooks, Notebooks/Laptops oder PCs mit einem Monitor, TV, Beamer oder Projektor - für Bild-

schirmübertragungen in exzellenter Qualität mit einer Auflösung von bis zu 3840x2160 / 4096x2560 @60Hz!

- Konform zu DP v1.2 (max. 4096 x 2560 @60Hz)



**roline**  
Designed for Professionals

Weitere Längen verfügbar!

Best.-Nr.

ROLINE DisplayPort Kabel, DP ST - ST, schwarz, 1 m	11.04.5601
ROLINE DisplayPort Kabel, DP ST - ST, schwarz, 2 m	11.04.5602
ROLINE DisplayPort Kabel, DP ST - ST, schwarz, 3 m	11.04.5603
ROLINE DisplayPort Kabel, DP ST - ST, schwarz, 5 m	11.04.5605
ROLINE DisplayPort Kabel, DP ST - ST, schwarz, 10 m	11.04.5609

## VALUE DisplayPort Kabel DP - DVI (24+1)

2K

1080p  
FULL HD

Schließen Sie Ihre Grafikkarte mittels DisplayPort an einen Monitor mit DVI Anschluss an - mit einer maximalen Auflösung von bis zu 1920x1080 @60Hz!

- Kabel mit einem DisplayPort-Stecker und einem DVI-Stecker
- Konform zu DP v1.1 (max. 2560 x 1600 @60Hz)

Hinweis: Eine DisplayPort nach DVI Verbindung ist nur in einer Richtung verwendbar. Der DisplayPort-Anschluss ist nur auf der Datenquellenseite verwendbar (z.B. Grafikkarte).



Best.-Nr.

VALUE DisplayPort Kabel DP ST - DVI (24+1) ST, schwarz, 1 m	11.99.5613
VALUE DisplayPort Kabel DP ST - DVI (24+1) ST, schwarz, 2 m	11.99.5610
VALUE DisplayPort Kabel DP ST - DVI (24+1) ST, schwarz, 3 m	11.99.5611
VALUE DisplayPort Kabel DP ST - DVI (24+1) ST, schwarz, 5 m	11.99.5612

value

## VALUE DisplayPort Kabel DP - HDTV

2K

1080p  
FULL HD

DisplayPort nach HDTV Kabel zum Übertragen von Inhalten von beispielsweise Ihrer Grafikkarte (DisplayPort) auf Ihren TV (HDTV) - mit einer Qualität von bis zu 1920x1080 @60Hz, inkl. Audio-Übertragung!

- Hinweis: Ein DisplayPort-HDTV-Kabel ist nur in einer Richtung verwendbar: der DisplayPort-Stecker ist nur auf der Datenquellenseite verwendbar (z.B. Grafikkarte).

Best.-Nr.

VALUE DisplayPort Kabel DP - HDTV, ST/ST, schwarz, 1 m	11.99.5780
VALUE DisplayPort Kabel DP - HDTV, ST/ST, schwarz, 1,5 m	11.99.5779
VALUE DisplayPort Kabel DP - HDTV, ST/ST, schwarz, 2 m	11.99.5781
VALUE DisplayPort Kabel DP - HDTV, ST/ST, schwarz, 3 m	11.99.5782
VALUE DisplayPort Kabel DP - HDTV, ST/ST, schwarz, 10 m	11.99.5784



value

## VALUE Konverter-Kabel USB-seriell

Der Konverter bietet eine schnelle Lösung zur Nutzung von Peripheriegeräten mit serieller Schnittstelle (z.B. Modems, Digitalkameras oder Drucker) an PCs und Notebooks mit freier USB-Schnittstelle

- Datentransferate über 1Mbit/s
- Anschlüsse: 1x USB-A bzw. USB-C, 1x DB 9pol. Stecker bzw. DB 25pol. Stecker

- Lieferumfang: Konverter-Kabel, Treiber CD, Bedienungsanleitung, Adapter DB 9pol. BU / DB25pol. ST



Best.-Nr.

VALUE Konverter-Kabel, USB-A - Seriell, türkis, 1,8 m	12.99.1160
VALUE Konverter-Kabel, USB-C - Seriell, schwarz, 1,8 m	12.99.1162



value

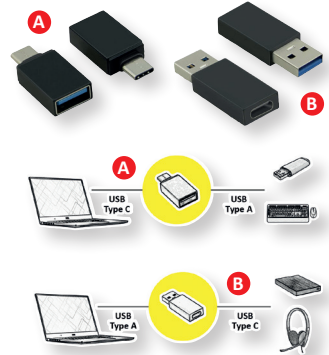
## ROLINE / VALUE USB 3.2 Gen 1 Adapter, USB Typ A - C

### Zum Anschluss von Geräten mit USB Typ C Anschluss an einen USB 3.2 Gen 1 Typ A Anschluss!

- USB Schnittstellenadapter mit einer USB Typ A Buchse und einem USB Typ C Stecker (12.03.2997) bzw. mit einem USB Typ A Stecker und einer USB Typ C Buchse (12.99.2998)

- Entspricht dem Standard USB 3.0 / USB 3.2 Gen 1 (Übertragung bis 5 Gbit/s)

**HINWEIS:** Dieser Dongle unterstützt sowohl USB-Daten- als auch Ladefunktionen, unterstützt aber NICHT den USB Typ C DisplayPort Alternate Mode für Videogeräte.



	Best.-Nr.
ROLINE USB 3.2 Gen 1 Adapter, USB Typ A - C, BU/ST	A 12.03.2997
VALUE USB 3.2 Gen 1 Adapter, USB Typ A - C, ST/BU	B 12.99.2998

## VALUE USB Typ C - DisplayPort Adapterkabel

Dieses Adapterkabel ermöglicht es Ihnen, das Display Ihres Geräts mit USB Typ C Anschluss auf einen DisplayPort fähigen Monitor oder Projektor zu spiegeln oder zu erweitern - mit einer maximalen Auflösung in Höhe von 3840x2160 @60Hz!

- USB 3.1 Typ C zu DisplayPort Kabeladapter für z.B. MacBook, Ultrabook, Notebook/Laptop oder PC

- Unterstützt Displayport Version 1.2 für eine höhere Auflösung, höhere Bildwiederholraten und größere Farbtiefe



	Best.-Nr.
VALUE USB Typ C - DisplayPort Adapterkabel, v1.2, ST/ST, 1 m	11.99.5845
VALUE USB Typ C - DisplayPort Adapterkabel, v1.2, ST/ST, 2 m	11.99.5846

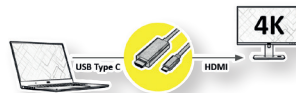
value®

## ROLINE USB Typ C - HDMI Adapterkabel

Dieses Adapterkabel ermöglicht es Ihnen, das Display Ihres Geräts mit USB Typ C Anschluss auf einen HDMI fähigen Monitor oder Projektor zu spiegeln oder zu erweitern - mit einer maximalen Auflösung in Höhe von 3840x2160 @60Hz!

- Anschlüsse: HDMI-Stecker und Typ C Stecker

- Maximale Auflösung: 3840x2160 mit 60Hz



	Best.-Nr.
ROLINE USB Typ C - HDMI Adapterkabel, ST/ST, 1 m	11.04.5840
ROLINE USB Typ C - HDMI Adapterkabel, ST/ST, 2 m	11.04.5841
ROLINE USB Typ C - HDMI Adapterkabel, ST/ST, 5 m	11.04.5843

roline®  
Designed for Professionals

## VALUE Display Adapter USB Typ C - HDMI

**HDMI Display Adapter für mobile Geräte mit Anschluss nach USB Typ C, unterstützt Auflösungen bis maximal 3840x2160 @30Hz!**

- USB Typ C zu HDMI Kabeladapter für z.B. MacBook
- Schließen Sie Ihr MacBook mit USB-C-Anschluss an jedem HDMI-Display oder einen Projektor mit HDMI Anschluss an
- Dieser Adapter ermöglicht es Ihnen, Ihr Display auf Ihren HDMI-fähigen Fernseher oder Display zu spiegeln

- Tragbares, kompaktes Design
- Kein Netzteil erforderlich
- Anschlüsse:  
HDMI Buchse und Typ C Stecker
- Max. Auflösung: 3840 x 2160 @30Hz
- Kabellänge: ca. 10 cm



**Best.-Nr.**

VALUE Display Adapter USB Typ C - HDMI 4K

12.99.3210

**value**

## ROLINE Display Adapter USB Typ C - HDMI

**Schließen Sie an Ihr MacBook, Ultrabook, Notebook oder PC mit USB Typ C Anschluss einen Monitor oder Projektor mit HDMI Schnittstelle an - mit einer maximalen Auflösung von bis zu 3840x2160 @60Hz.**

**Das flache Silikon-Kabel sorgt für maximale Flexibilität!**

- Dieser Adapter ermöglicht es Ihnen, Ihr Display auf einen HDMI-fähigen Fernseher oder Monitor zu spiegeln oder zu erweitern



**Best.-Nr.**

ROLINE Display Adapter USB Typ C - HDMI, ST/BU, 0,13 m

12.03.3212

**roline**  
Designed for Professionals

## VALUE DisplayPort - VGA Adapter

**DisplayPort zu VGA Kabeladapter zum Anschluss von beispielsweise einer Grafikkarte mit DP an einen Monitor mit VGA Anschluss - mit einer Auflösung von bis zu 1920x1080 / 1920x1200 @60Hz!**

- DisplayPort-VGA-Adapter zum Anschluß eines VGA Monitors an eine DisplayPort-Buchse der Grafikkarte
- Das Bildsignal wird im Adapter elektronisch umgewandelt



**Best.-Nr.**

VALUE DisplayPort - VGA Adapter, DP ST - VGA BU, passiv

12.99.3136

VALUE DisplayPort - VGA Adapter, DP ST - VGA BU, aktiv

12.99.3135

**value**



## ROLINE DisplayPort-VGA Adapter

**DisplayPort zu VGA Kabeladapter zum Anschluss von beispielsweise einer Grafikkarte mit DP an einen Monitor mit VGA Anschluss - mit einer Auflösung von bis zu 1920x1080 / 1920x1200 @60Hz!**

- DisplayPort-VGA-Adapter zum Anschluss eines VGA Monitors an eine DisplayPort-Buchse der Grafikkarte.
- Das Bildsignal wird im Adapter elektronisch umgewandelt.
- Adapter mit DisplayPort-Stecker und VGA-Buchse.

- DisplayPort Version 1.2 erlaubt höhere Auflösungen und Bildwiederholraten sowie größere Farbtiefen.
- Hinweis: Der DisplayPort-VGA-Adapter funktioniert nur in einer Richtung.



**Best.-Nr.**

ROLINE DisplayPort-VGA Adapter, v1.2, DP ST - VGA BU, Aktiv

12.03.3146

**roline**  
Designed for Professionals

## VALUE DisplayPort-DVI Adapter

**DisplayPort zu DVI Kabeladapter zum Anschluss von beispielsweise einer Grafikkarte mit DP an einen Monitor mit DVI Anschluss - mit einer Auflösung von bis zu 1920x1080 / 1920x1200 @60Hz!**

- DisplayPort-DVI-Adapter zum Anschluss eines DVI ST-ST Kabels an eine DisplayPort-Buchse der Grafikkarte.
- Adapter mit DisplayPort-Stecker und DVI-Buchse.

- Hinweis: Der DisplayPort-DVI-Adapter funktioniert nur in einer Richtung: der DisplayPort-Stecker ist nur auf der Datenquellenseite verwendbar (z.B. Grafikkarte).
- Max. Auflösung: 1920x1080 @60Hz



**Best.-Nr.**

VALUE DisplayPort-DVI Adapter, DP Stecker-DVI Buchse

12.99.3133

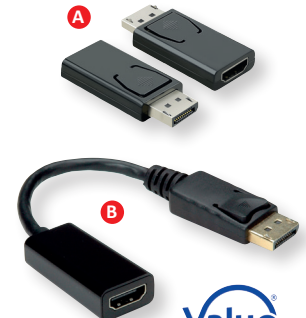
**value**

## VALUE DisplayPort-HDMI Adapter

**DisplayPort zu HDMI Adapter zum Anschluss von beispielsweise einer Grafikkarte mit DP an einen Monitor mit HDMI-Anschluss - mit einer Auflösung von bis zu 1920x1080 / 1920x1200 @60Hz!**

- Die Lösung ist der DisplayPort-HDMI-Adapter zum Anschluss eines HDMI Kabels (Stecker-Stecker) an eine DisplayPort-Buchse der Grafikkarte

- Hinweis: Der DisplayPort-HDMI-Adapter funktioniert nur in einer Richtung.



**Best.-Nr.**

VALUE DisplayPort-HDMI Adapter, DP Stecker-HDMI Buchse

A 12.99.3138

VALUE DisplayPort-HDMI Adapter, DP Stecker-HDMI Buchse

B 12.99.3158

**value**

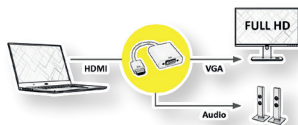
## ROLINE HDMI-VGA Adapterkabel

### Zum Anschluss eines VGA-Kabels an eine HDMI-Schnittstelle

- Das HDMI nach VGA Adapterkabel ermöglicht eine komfortable Notebook-/ Laptop-Anzeige auf analogen Projektoren, Beamer und Displays mit VGA Anschluss
- Notebook-/ Laptop-Anzeige: gespiegelter Modus oder erweitertes Display
- Maximale Auflösung: 1920 x 1080
- Länge: 0,15m
- Farbe: weiss

### Was sind die Vorteile beim Verwenden eines aktiven Adapters?

Aktive Adapter sollten dann eingesetzt werden, wenn Sie längere Kabel verwenden. Das Bildsignal wird im Adapter elektronisch umgewandelt und verbessert Ihr Bild.



Best.-Nr.

ROLINE HDMI-VGA Adapterkabel, HDMI ST / VGA BU, 0,15 m

12.03.3114



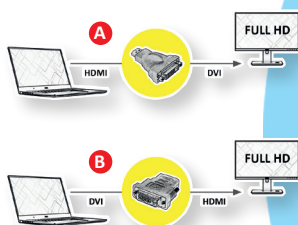
**roline**  
Designed for Professionals

## ROLINE HDMI-DVI Adapter

### Zum Anschluss eines DVI-Kabels an eine HDMI-Schnittstelle (12.03.3115) bzw.

### zum Anschluss eines HDMI-Kabels an eine DVI-Schnittstelle (12.03.3116).

- 12.03.3115: Adapter mit HDMI Stecker und 24+1 DVI-D Buchse
- 12.03.3116: Adapter mit 24+1 DVI-D Stecker und HDMI Buchse



Best.-Nr.

ROLINE HDMI-DVI Adapter, HDMI ST / DVI-D BU

A 12.03.3115

ROLINE HDMI-DVI Adapter, HDMI BU / DVI-D ST

B 12.03.3116



**roline**  
Designed for Professionals

## ROLINE Mini DisplayPort-DVI Adapter

### Zum Anschluss eines DVI Kabels an eine Mini DisplayPort-Buchse

- Adapter mit Mini DisplayPort-Stecker und DVI-Buchse
- Hinweis: Der Mini DisplayPort-DVI-Adapter funktioniert nur in einer Richtung: der Mini DisplayPort-Stecker ist nur auf der Datenquellenseite verwendbar (z.B. Grafikkarte)

- Max. Auflösung:  
12.03.3128: 1920 x 1080 @60Hz  
12.03.3137: 3840 x 2160 @30Hz



Best.-Nr.

ROLINE Mini DisplayPort-DVI Adapter, Mini DP ST - DVI BU

12.03.3128

ROLINE 4K Mini DisplayPort-DVI Adapter, Mini DP ST - DVI BU

12.03.3137

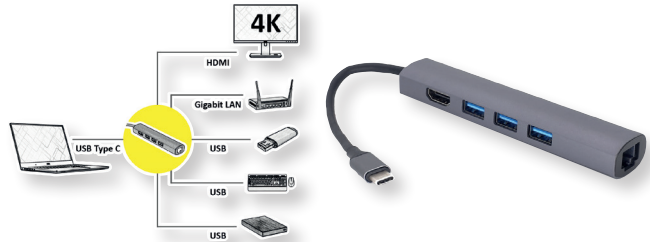


**roline**  
Designed for Professionals

## VALUE USB Typ C Dockingstation, HDMI 4K, USB-A, Gigabit Ethernet

Die Docking Station mit USB Typ C Anschluss wird für Macbooks, Ultrabooks, Notebooks/Laptops oder mobile devices geliefert und bietet eine schnelle und einfache Verbindung zu den Peripheriegeräten am Arbeitsplatz - einschließlich HDMI mit Auflösungen von bis zu 3840x2160 @30Hz! Sie bietet außerdem einen 3-Port USB 3.0 / USB 3.2 Gen 1 Hub und Gigabit Ethernet.

- Plug & Play



Best.-Nr.

12.99.1043

VALUE USB Typ C Dockingstation, HDMI 4K, 3x USB Typ A, Gigabit Ethernet, grau

Value®

## ROLINE USB 3.2 Gen 2 Typ C Multiport Dockingstation, 4K HDMI, LAN

Die USB Typ-C Docking Station versorgt Ihr MacBook, Ultrabook, Notebook oder Ihren Laptop mit einem 4K-fähigen HDMI Anschluss, sowie mit 2x USB 3.2 Gen 2 Anschlüssen (Datenübertragungsraten bis zu 10 Gbit/s), 1x USB Typ-C PD (Power Delivery) Port und 1x Gigabit Ethernet!

- Plug & Play
- Aluminiumgehäuse in Space-grau



Best.-Nr.

12.02.1121

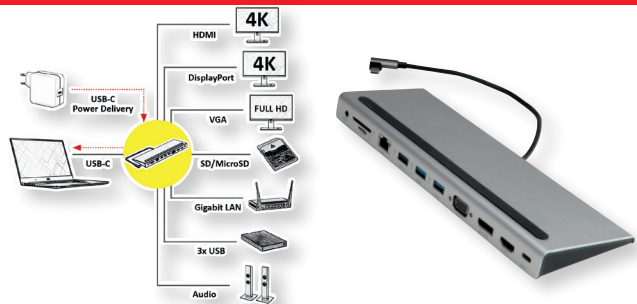
ROLINE USB 3.2 Gen 2 Typ C Multiport Dockingstation, 4K HDMI, LAN

roline®  
Designed for Professionals

## VALUE USB Typ C Dockingstation, 4K HDMI/DP, VGA, USB, Cardreader, LAN

Die USB-Typ-C Docking Station mit drei Video-Anschlüssen versorgt Ihr MacBook, Ultrabook, Notebook oder Laptop mit je einem 4K-fähigen HDMI/DisplayPort Anschluss, sowie mit einem VGA-Anschluss, 3x USB 3.0 / USB 3.2 Gen 1, 1x SD/MicroSD Kartenleser, 1x USB-Typ-C PD (Power Delivery), 1x Gigabit Ethernet und einem 3,5mm-Audio Port!

- Plug & Play
- Aluminiumgehäuse in Space-Grey



Best.-Nr.

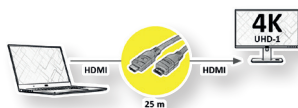
12.99.1117

VALUE USB 3.2 Gen 2 Typ C Multiport Docking Station, 4K HDMI/DP, VGA, USB, Card Reader, PD, LAN, Audio

Value®

## VALUE 4K UHD HDMI Kabel mit Repeater

Mit diesem Kabel erreichen Sie Auflösungen mit bis zu 4K UHD (3840x2160) @60Hz auf bis zu 25m Distanz zwischen Datenquelle und -empfänger! Es ist 3D-fähig und inkl. Audio-Übertragung.



Best.-Nr.

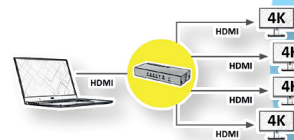
VALUE 4K UHD HDMI Kabel mit Repeater, 10 m	14.99.3451
VALUE 4K UHD HDMI Kabel mit Repeater, 15 m	14.99.3452
VALUE 4K UHD HDMI Kabel mit Repeater, 20 m	14.99.3453
VALUE 4K UHD HDMI Kabel mit Repeater, 25 m	14.99.3454

Value®

## ROLINE 4K HDMI Video-Splitter

Vervielfältigt ein HDMI Videosignal, z.B. von einem DVD-Player, auf bis zu vier Ausgabegeräte mit 4K-Auflösung (bei 60 Hz)

- Für den Einsatz bei Präsentationen bzw. zu Schulungszwecken
- Anschlüsse: 1x HDMI Eingang, 2x bzw. 4x HDMI Ausgang
- Unterstützt 480i, 480p, 720i, 720p, 1080i, 1080p, 2160p @60Hz
- Unterstützt 3D



Best.-Nr.

ROLINE 4K HDMI Video-Splitter, 2fach	14.01.3585
ROLINE 4K HDMI Video-Splitter, 4fach	14.01.3586

roline®  
Designed for Professionals

## VALUE 19" Servergehäuse, 1HE

Klassisches, vielseitig einsetzbares 19-Zoll-Gehäuse mit einer Höheneinheit (1HE) für den rauen Industrie-Alltag

- Vielseitiges 1HE 19" Industrie-Gehäuse
- Robuste Konstruktion und Design für raue Industrieumgebung
- Einbautiefe: 250mm
- Unterstützt ITX-Motherboard
- Maximale Mainboard-Größe: 170x170mm

- Drei 40x40mm Lüfter an der Vorderseite für eine bessere Belüftung
- Platz für wahlweise 1x 3,5 oder 2x 2,5 HDD
- Frontstecker: 2x USB3.0

- Bedienelemente: Power-Button / Reset-Button
- Lieferumfang: Gehäuse, Schraubensortiment, Montagewinkel für optionales 1HE Netzteil



Best.-Nr.

VALUE 19" Servergehäuse, 1HE, schwarz	19.99.0115
---------------------------------------	------------

Value®

## ROLINE DesignSecure - Line Interaktive USV

### ROLINE USV DesignSecure in line-interaktiver Technik für Einsatz am Arbeitsplatz.

Regelung der Differenzen der Eingangs- zur Sollspannung über Buck & Boost. Das Batteriemanagement überwacht die Batterien der USV und lädt diese nur wenn erforderlich; das führt zu einer Verlängerung der Lebensdauer der Batterien um bis zu 50%.

- USB Schnittstelle
- Betriebszustandsanzeigen über Digitaldisplay
- Batteriemanagement
- Automatische Spannungsregulierung
- Tel/Modem-Schutz
- Software für Windows 95 / 98 / ME / 2000 / XP / 2003 / 7 / 8 / 10 inkl.



#### Best.-Nr.

ROLINE DesignSecure 525 - Line Interaktive USV	19.40.1205
ROLINE DesignSecure 625 - Line Interaktive USV	19.40.1206
ROLINE DesignSecure 825 - Line Interaktive USV	19.40.1208



**roline**  
Designed for Professionals

## ROLINE LineSecure - Line Interaktive USV

### Die ROLINE USV Serie LineSecure arbeitet in line-interaktiver Technik und wird überall dort eingesetzt, wo eine vernünftige Absicherung gewährleistet werden soll.

In Bereichen mit starken Spannungsschwankungen regelt die USV über die Buck und Boost Regelung die Dif-

ferenzen der Eingangs- zur Sollspannung aus. Das Batteriemanagement überwacht die Batterien der USV und lädt diese nur wenn erforderlich.

- RS232 Schnittstelle
- Betriebszustandsanzeigen
- Batteriemanagement
- Automatische Spannungsregulierung



#### Best.-Nr.

ROLINE LineSecure 1000 - Line Interaktive USV, weiss	19.40.1110
ROLINE LineSecure 1500 - Line Interaktive USV, weiss	19.40.1115
ROLINE LineSecure II 1000 - Line Interaktive USV, schwarz	19.40.1112
ROLINE LineSecure II 1500 - Line Interaktive USV, schwarz	19.40.1117



**roline**  
Designed for Professionals

## ROLINE ProSecure - Online USV, 19" Rackversion

### Die mikroprozessorgesteuerte PRO-SECURE II bzw. III in echter ONLINE Technologie (Doppelwandler) für alle Spannungsschutzarten

- IEC 6240-3 Class 1 (VFI-SS-111)
- Einsatzbereiche: Rechenzentren, hochverfügbare Datenbankserver oder Umgebungen mit größeren Spannungsproblemen

- Mehrsprachiges LCD Front-Display
- RS232 Port mit Monitoring Software
- USB Port
- Advanced Battery Management (ABM)
- Shutdown und Reboot Zeitplanung
- Steuerbare Lastsegmente



#### Best.-Nr.

ROLINE ProSecure II 2000 RM2HE - 19" Rackversion, weiss	19.40.1091
ROLINE ProSecure II 3000 RM2HE - 19" Rackversion, weiss	19.40.1092
ROLINE ProSecure III 2000 RM2HE - 19" Rackversion, schwarz	19.40.1071
ROLINE ProSecure III 3000 RM2HE - 19" Rackversion, schwarz	19.40.1072



**roline**  
Designed for Professionals



## ROLINE 19"-Steckdosenleisten

### 19" Steckdosenleiste 1HE zum Einbau in 19" Schränke, inkl. Einbauwinkel

Anordnung der Steckdosen: 45°  
Profil aus eloxiertem Aluminium

- Leitung: 2,0m H05VV-F 3G 1,5mm<sup>2</sup>, schwarz
- Farbe: ALU / lichtgrau RAL 7035 bzw. schwarz

- Breite: 440mm
- Anschlussstecker:  
(A) Kaltgeräte IEC320 C14  
bzw. (B) Schutzkontakt



#### Best.-Nr.

ROLINE 19"-Steckdosenleiste 8fach, C14-Stecker, Aluminium, 2 m	19.07.1622
ROLINE 19"-Steckdosenleiste 8fach, C14-Stecker, schwarz, 2 m	19.07.1623
ROLINE 19"-Steckdosenleiste 9fach, Schutzkontakt, Aluminium, 2 m	19.07.1620
ROLINE 19"-Steckdosenleiste 9fach, Schutzkontakt, schwarz, 2 m	19.07.1621



**roline**  
Designed for Professionals

## ROLINE Apparate-Verbindungskabel

### Apparate-Verbindungskabel mit vergossenem PVC Kaltgerätestecker und Kaltgerätebuchse

- Kabel mit vergossenem PVC Kaltgerätestecker und-buchse
- Nenndaten: 10A / 250VAC

- z.B. für Monitorstromversorgung über den Computer oder als Verlängerung für vorhandenes Kabel



#### Best.-Nr.

ROLINE Apparate-Verbindungskabel, IEC 320 C14 - C13, schwarz, 0,5 m	19.08.1505
ROLINE Apparate-Verbindungskabel, IEC 320 C14 - C13, schwarz, 1 m	19.08.1510
ROLINE Apparate-Verbindungskabel, IEC 320 C14 - C13, schwarz, 1,8 m	19.08.1515
ROLINE Apparate-Verbindungskabel, IEC 320 C14 - C13, schwarz, 3 m	19.08.1530

**roline**  
Designed for Professionals

## VALUE Netzkabel, gerade IEC-Buchse

### Stromkabel mit Schutzkontakt-Stecker und C13-Kaltgeräte-Buchse

- Kabel mit Schutzkontakt-Stecker und PVC-Apparatebuchse (IEC-Buchse)
- Anschlüsse: Schutzkontaktstecker 90° gewinkelt, IEC-Buchse gerade

- Nenndaten: 10A (IEC)
- Geeignet für Deutschland, Belgien, Frankreich



#### Best.-Nr.

VALUE Netzkabel, gerade IEC-Buchse, weiß, 0,6 m	19.99.1016
VALUE Netzkabel, gerade IEC-Buchse, weiß, 1,8 m	19.99.1019
VALUE Netzkabel, gerade IEC-Buchse, schwarz, 0,6 m	19.99.1017
VALUE Netzkabel, gerade IEC-Buchse, schwarz, 1,8 m	19.99.1018

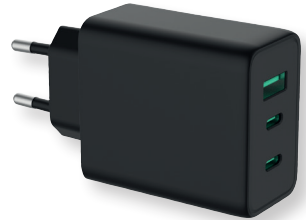
**value**

## VALUE USB Charger mit Euro-Stecker, 65W, GaN

**3-Port-USB-Ladegerät (1x USB-A, 2x USB-C), mit maximal 65W für die Stromversorgung von Smartphones/ Tablets, externer SSDs/HDDs oder anderer Geräte. Nutzt die hochaktuelle GaN-(Galliumnitrid-)Technologie mit ihren Vorteilen bei Platzbedarf und Wärmeentwicklung.**

- Zum Aufladen oder als Spannungsversorgung für bis zu drei Geräte über deren USB-Eingang

- Ladegerät mit 2 Ports USB Typ C und 1 Port Typ A, 65W
- Mattschwarzes PVC Gehäuse und Euroflachstecker
- Steckernetzteil mit dreifachem USB Ausgang, 2x Typ C + 1x Typ A, Buchsen



**Best.-Nr.**

VALUE USB Charger, Euro-Stecker, 3-Port (Typ-A, 2x Typ-C), 65W, GaN 19.99.1096

**value®**

## ROLINE USB Charger mit C5 Anschluss, 65W

**Perfekt für unterwegs zum Aufladen oder als Spannungsversorgung von USB-C Geräten weltweit.**

**Einfach Stromkabel mit C6 Stecker und länderspezifischem Anschluss in die C5 Buchse des USB-Ladegerätes stecken.**

- Unterstützt USB PD (Power Delivery) Funktion am Ausgangsport
- Schutz: Strom- / Kurzschluss- / Überspannungsschutz

- Kompaktes Design, schwarzes Gehäuse und Kabel
- Eingang: 100- 240V AC, 50-60Hz
- Ausgang: 5V-3A, 9V-3A, 12V-3A, 15V-3A, 20V-3,25A (max. 65 W)



**Best.-Nr.**

ROLINE USB Charger mit C5 Anschluss, 1x USB Typ C Port, 65W 19.11.1034

**roline®**  
Designed for Professionals

## ROLINE USB Ladestation mit 7 Ports, 76W

**Zu gleichzeitigen Aufladen von bis zu 7 Geräten über deren USB-Eingang, zum Beispiel: MP3 Player, Smartphones und Tablets, externe HDD-Gehäuse und andere Geräte.**

- Bietet 7 USB Buchsen (Typ A)
- Einfache Handhabung zuhause oder unterwegs; die meisten Smartphones und Tablets passen (auch mit Hülle) in die Halterungen auf dem Gerät.
- Anschlusskabel (1,2m) abnehmbar. (IEC320 C7 auf Euroflachstecker)

- Smart-Lade-Funktion: Stellt den Ladebedarf jedes angeschlossenen Geräts fest und lädt- gesteuert- nach

- Überspannungsschutz
- Lieferumfang: USB Charger, Netzkabel, Netzteil



**Best.-Nr.**

ROLINE USB Ladestation, 7 Ports 19.07.1051

**roline®**  
Designed for Professionals

## VALUE Arbeitsstation Wandmontage, Gasfeder

**Montieren Sie einen PC-Arbeitsplatz an der Wand - das ist die Lösung für Arbeitsplätze mit wenig Platz bzw. bei denen es keine Möglichkeit zur Aufstellung von Möbeln gibt.**

- Der PC-Arbeitsplatz basiert auf einer Schiene, bestehend aus zwei Teilen aus Aluminium, die an die Wand geschraubt werden. Daran befestigt sind ein CPU-Halter, ein Monitor-Arm und ein Tastatur/Maus-Arm.

- Der Monitor-Gelenk-Arm kann in der Neigung verstellt, geschwenkt und gedreht werden
- Zur Befestigung von Bildschirmen mit VESA 75 bzw. VESA 100
- Der CPU-Halter ist in der Tiefe verstellbar und kann Geräte bis 100 mm Breite sicher halten; er beinhaltet Gleitschutz-Polster zur Vermeidung von Kratzern
- Tragkraft des CPU-Halters: bis 10 kg



**Best.-Nr.**

VALUE Arbeitsstation Wandmontage, Gasfeder

17.99.1139

## ROLINE LCD-Arm, Tischmontage, Gasfeder, 5 Gelenke, max. 15 kg

**LCD-Monitorarm, zur einfachen und zuverlässigen Einstellung eines Monitors bis 15 kg (Gewichteinstellung zwischen 1 kg und 15 kg) und VESA 75 / 100!**

- Dezent und schlichtes Design
- Hergestellt aus hochwertiger Aluminiumlegierung
- Für Monitore mit VESA 75 (75x75 mm) oder VESA 100 (100x100 mm)

- Die integrierte Gasfeder ermöglicht es dem Benutzer, den LCD-Monitor nach Bedarf in die richtige Position zu bringen
- Besonderheit: Pivotfunktion- Bildschirm ist um 90 Grad drehbar
- Kleine Tischbefestigung spart Platz
- Ein ausgeklügeltes Kabelmanagement ist in die Rückseite des Arms integriert



**Best.-Nr.**

ROLINE LCD-Arm, Tischmontage, Gasfeder, 5 Gelenke, max. 15 kg 17.03.1116

ROLINE LCD-Doppelarm, Tischmont., Gasfeder, je 5 Gel., max. 15 kg 17.03.1117

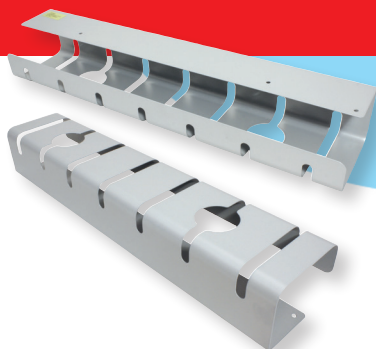
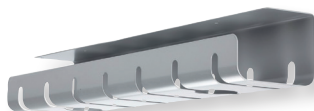
**roline**  
Designed for Professionals

## ROLINE Kabelkanal, Untertischmontage

**Zwei Kabelkanäle für eine saubere Kabelführung unter dem Schreibtisch**

- Sehr stabil
- Schnell zu installieren
- Bietet viel Platz für alle Kabel

- Lieferumfang: 2x Kabelkanal à 530 x 110 x 80 mm
- Aluminium



**Best.-Nr.**

ROLINE Kabelkanal, Untertischmontage (2 Stück), silberfarben 17.03.1302

ROLINE Kabelkanal, Untertischmontage (2 Stück), schwarz 17.03.1303

ROLINE Kabelkanal, Untertischmontage (2 Stück), weiß 17.03.1304

**roline**  
Designed for Professionals

## VALUE Mini-PC-Halter

### Platzsparender flexibel einstellbarer Mini-PC Halter zur Befestigung unter der Tischplatte

- Platzsparender Mini-PC Halter, schafft mehr Platz auf Ihrem Arbeitstisch
- Stabile Stahlkonstruktion
- Befestigung unter der Tischplatte, Schrauben nicht im Lieferumfang enthalten
- Höhe und Breite der Befestigung einstellbar



**Best.-Nr.**

VALUE Mini-PC-Halter schwarz

17.99.1140

**value**<sup>®</sup>

## ROLINE PC-Halter

### Stabiler PC Halter zur Untertischmontage für mehr Platz auf Ihrem Arbeitstisch

- Platzsparender PC Halter
- Stabile Stahlkonstruktion
- Befestigung unter der Tischplatte, Schrauben nicht im Lieferumfang enthalten
- Höhe und Breite einstellbar
- Tragkraft: 30 kg



**Best.-Nr.**

ROLINE PC-Halter schwarz

17.03.1127

ROLINE PC-Halter silber

17.03.1128

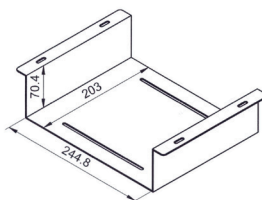
**roline**<sup>®</sup>  
Designed for Professionals

## ROLINE Untertischhalterung für KVM/NUC/Mini PC/Thin Clients

### Geräte-Halterung aus Metall zum Anschrauben unter dem Schreibtisch oder Arbeitstisch

- Schafft mehr Platz auf Ihrem Arbeitstisch und schützt das Gerät vor Staub
- Solide Stahlkonstruktion
- Untertischmontage
- Für Geräte bis 10 kg
- Die Konstruktion erlaubt freien Zugang zu allen wichtigen Punkten des Geräts, z.B. Einschaltknopf, Schnittstellen, Kabel usw.

- Lieferumfang: Halterung, 4x Befestigungsschrauben, Installationsanweisung



**Best.-Nr.**

ROLINE Untertischhalterung für KVM/NUC/Mini PC/Thin Clients

17.03.0113

**roline**<sup>®</sup>  
Designed for Professionals

## ROLINE Druckertische

### ROLINE Mini-Druckertisch:

- Stabiles Metallgestell
- Druckerebene / Bodenplatte (BxT: 46x39cm)
- Mobil durch 4 Rollen (2 feststellbar)
- Belastbarkeit: bis 30 kg
- Abmessungen (HxBxT): 38 x 51 x 44 cm



### ROLINE Druckertisch:

- Stabiles Metall-/ Kunststoffgestell
- Druckerebene (BxT: 68x50cm)
- Zwischenebene (BxT: 58,5x44cm)
- Bodenplatte (BxT: 57,5x31,5cm)
- Mobil durch 4 Rollen (2 feststellbar)
- Niveau-Schrauben verhindern ein seitliches Kippen des Druckertisches
- Belastbarkeit: bis 30 kg
- Abmessungen (HxBxT): 77,5 x 68 x 54 cm



Best.-Nr.

ROLINE Mini-Druckertisch, grau

17.01.1085

ROLINE Druckertisch, grau

17.01.1087

**roline**  
Designed for Professionals

## ROLINE PC-Steh-Arbeitsplatz, höhenverstellbar

### Ein universal einsetzbarer, höhenverstellbarer Tisch für die Arbeit im Stehen oder als Rednerpult für Präsentationen!

Arbeiten Sie gesünder! Ein Wechsel von Sitzen und Stehen ist gut für Ihre Wirbelsäule. Mit dem höhenverstellbaren ROLINE PC-Steh-Arbeitsplatz können Sie jetzt die Arbeit am PC im Stehen erledigen.

- PC-Station für die Arbeit im Stehen oder als Rednerpult für Präsentationen

- Stabiles Metall- / Kunststoffgestell
- Grosse Deckplatte für den Monitor und/oder als Ablagefläche (BxT: 70x35,5cm)
- Tastaturablage und Mausablage (BxT: 70x40cm)
- Zwischenebene (BxT: 47,2 x 23cm), z.B. für Drucker nutzbar
- Bodenplatte (BxT: 45,5 x 35cm)
- Mobil durch 4 Rollen, davon zwei feststellbar



Best.-Nr.

ROLINE PC-Steh-Arbeitsplatz, höhenverstellbar, schwarz / grau

17.02.1547

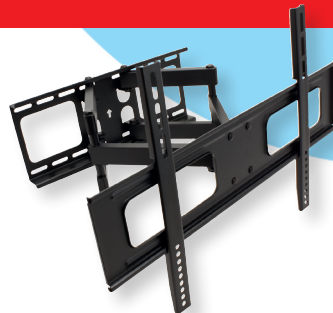
**roline**  
Designed for Professionals

## VALUE TV-Wandhalterung, flexibel

### Stabile und flexibel einstellbare Wandbefestigung für TV-Monitore mit Diagonalen von 37" bis 70"

- Für Bildschirme mit Diagonalen: 94 cm bis 177,8 cm (37" bis 70")
- Belastbarkeit bis 50 kg
- Wandabstand je nach Einstellung: 64 mm bis 510 mm
- Monitor kann bis zu 60° nach rechts oder links gedreht werden

- Einstellbarer Neigungswinkel bis zu 10° nach oben oder 20° nach unten
- Erlaubt, den Monitor um bis zu 3° aus der Waagrechten zu drehen
- Feste Aufhängung
- Bildschirme mit unterschiedlichen Befestigungspunkten können montiert werden
- Lochabstände 34 mm bis 626 mm horizontal, 160 mm bis 400 mm vertikal



Best.-Nr.

VALUE TV-Wandhalterung, flexibel, schwarz

17.99.1205

**value**  
Designed for Professionals



## ROLINE LCD-/TV-Wandhalterung, 5 Gelenke, bis 25 kg

### Zur Wandmontage eines TFT- oder TV-Bildschirms

Der Monitorarm kann flexibel auf den besten Blickwinkel für den Betrachter eingestellt werden

- Maximale Tragkraft: 25 kg
- Zur Befestigung von Bildschirmen mit VESA 75 (75x75mm), VESA 100 (100x100mm), VESA 200 (200x200mm) und VESA 200x100
- Monitorkabel kann mit beiliegenden Clips am Monitorarm befestigt werden

- Lieferumfang: Trägerarm, Montageschrauben, 6mm-Inbusschlüssel, Anleitung, Kabelclips



**Best.-Nr.**

ROLINE LCD-/TV-Wandhalterung, 5 Gelenke

17.03.1169

**roline**  
Designed for Professionals

## ROLINE LCD-/TV-Rollständer, bis 100 kg

### Der LCD-/TV-Rollständer ist ideal für einfache mobile Nutzung eines großen Monitors (PC oder TV), besonders zum Einsatz in Präsentationsräumen oder Klassenzimmern!

- Teleskopisch höhenverstellbarer TV-Wagen
- Optionale Webcam Halterung im Lieferumfang enthalten
- Höhenverstellbare TV-Halterung
- Frei neigbares Design zwischen +5° und -10° für den perfekten Sichtwinkel

- Schnellmontageregal sorgt für eine einfache Nachinstallation
- Kabelmanagement hält alles organisiert
- Stabile Unterlage mit Schwerlastrollen
- Unterstützt max. VESA: 1000x600
- Vorgeschlagene Bildschirmgröße: 60"-100"
- Maximale Tragfähigkeit: 100kg



**Best.-Nr.**

ROLINE LCD-/TV-Rollständer, silber, bis 100kg

17.03.1261

**roline**  
Designed for Professionals

## VALUE LCD-/TV-Rollständer, bis 125 kg

### Ideal geeignet für die mobile Nutzung eines grossen bzw. schweren LCD-/Plasma-Monitors oder TVs

- Für den Einsatz in Präsentationsräumen oder Klassenzimmern!
- Tragkraft: max. 125kg
- Bildschirmdiagonale: 82- 254 cm (32" bis 100")
- VESA-Normen: 200x200, 400x400, max. 800x600

- Einstellbare Höhe: 116 bis 185 cm
- Einstellbare Neigung: bis zu 15° nach unten
- Stellplatte für DVD-Player oder Notebook
- Kabelschacht im Vertikalträger
- Ständer auf 4 Rollen, davon 2 Rollen mit Bremse



**Best.-Nr.**

VALUE LCD-/TV-Rollständer, schwarz, bis 125kg (32" bis 100")

17.99.1165

**value**

## ROLINE Druckgas-Reiniger

Zur Reinigung von unzugänglichen Stellen in EDV/Bürogeräten (Tastaturen, Druckern, CD/DVD-ROM, Kopierern, Fax...)

- Wird mit Sprühhörchen geliefert
- Dosierbare Sprühstärke
- Biologisch abbaubar
- Gefahrenhinweise: Signalwort Gefahr. Extrem entzündbares Aerosol. Behälter steht unter Druck: Kann bei Erwärmung bersten. Sicherheitsdatenblatt auf Anfrage erhältlich.



**roline**  
Designed for Professionals

Best.-Nr.

ROLINE Druckgas-Reiniger, 400 ml

19.04.4110

## ROLINE Desinfizierende Computer-Reinigungstücher

Sehr effizientes Desinfektionsmittel für Ihren Arbeitsplatz!  
**Computer-, Drucker- und Tastatureiniger mit 100 Reinigungstüchern**

- Spenderdose mit 100 Reinigungstüchern
- Zum Vernichten von Keimen und Viren an Ihrem Arbeitsplatz

- Geeignet für Computergehäuse, Drucker, Tastatur, Bildschirm (nicht für TFT geeignet), Kopierer, Fax usw.
- Einwirkzeit ca. eine Minute
- Empfohlen wird eine wöchentliche Verwendung
- Gefahrenhinweise: Schädlich für Wasserorganismen, mit langfristiger Wirkung. Sicherheitsdatenblatt auf Anfrage erhältlich.



**roline**  
Designed for Professionals

Best.-Nr.

ROLINE Desinfizierende Computer-Reinigungstücher, 100 Stück

19.04.4185

## ROLINE Allround-Cleaner Aerosol

Optimaler Allzweck Reiniger:  
**Reinigungsschaum in Sprühdose zur Reinigung von Tastatur, Bildschirm und Computer. Auch im Haushalt und Freizeit vielseitig verwendbar.**

- Elektrisch nicht leitfähig
- Läuft nicht
- Wirkstoffe sind biologisch abbaubar
- Kein ozonschädigendes Treibgas
- Antistatisch

- Gefahrenhinweise: Signalwort Gefahr. Extrem entzündbares Aerosol. Behälter steht unter Druck: kann bei Erwärmung bersten. Verursacht Hautreizungen. Verursacht schwere Augenreizung. Kann allergische Hautreaktionen verursachen. Schädlich für Wasserorganismen, mit langfristiger Wirkung. Sicherheitsdatenblatt auf Anfrage erhältlich.



**roline**  
Designed for Professionals

Best.-Nr.

ROLINE Allround-Cleaner Aerosol, 500 ml

19.03.3000

## 1. ALLGEMEINES

Alle Angebote, Bestellungen und Lieferungen erfolgen ausschließlich gemäß der nachstehenden AGB. Zusätzliche oder entgegenstehende Bedingungen, insbesondere Einkaufsbedingungen des Käufers werden nur dann Vertragsgegenstand, wenn sie von SECOMP schriftlich bestätigt werden. Käufer sind ausschließlich natürliche oder juristische Personen, die in Ausübung ihrer gewerblichen oder selbständig beruflichen Tätigkeit handeln.

## 2. PREISE

Alle ausgewiesenen Preise verstehen sich als EURO-Nettopreise ab Lager Ettlingen oder direkt ab Hersteller, zuzüglich der jeweils gesetzlichen Mehrwertsteuer, sowie einer Verpackungs-, Versand- und Frachtversicherungspauschale in Höhe von EUR 9,90 pro Paket (max. 30 kg). Paketlieferungen über EUR 400,— sind frachtfrei. Die Rechnungsstellung erfolgt zu dem am Versandtag gültigen Listenpreis.

## 3. MINDESTBESTELLWERT

Der Mindestbestellwert beträgt EUR 25,—. Für Bestellungen mit geringerem Auftragswert berechnet SECOMP einen Mindermengenzuschlag von EUR 5,10.

## 4. LIEFERUNG UND LEISTUNG

Die Fähigkeit der vertraglichen Leistungspflichten richtet sich nach den gesetzlichen Bestimmungen. Eine vom Käufer gesetzte Frist zur Leistung bzw. Nacherfüllung wird von den Vertragsparteien nur dann als angemessen angesehen, wenn sie mindestens vier Wochen beträgt.

Teilleistungen sind zulässig und gelten als selbständige Leistung. Abweichungen von der bestellten Leistung sind nur insoweit zulässig, als sie dem Käufer zumutbar sind. Maße, Zeichnungen und Abbildungen in SECOMP-Unterlagen sind nicht verbindlich.

## 5. VERSAND UND GEFAHRENÜBERGANG

Mit der Übergabe der Waren an die den Transport ausführende Person gehen alle Gefahren auf den Käufer über. Falls vom Käufer schriftlich gewünscht, wird die Ware auf dessen Kosten versichert.

## 6. ZAHLUNGSBEDINGUNGEN

Zahlungen haben nach Rechnungsstellung innerhalb von 30 Tagen ohne Abzug zu erfolgen. Schecks werden nur zahlungshalber, Wechsel werden nicht angenommen. Im Verzugsfall ist SECOMP berechtigt, neben Verzugszinsen auch eine Mahnkostenpauschale in Höhe von EUR 15,— zu erheben. Im Falle einer erstmaligen Bestellung behält sich SECOMP vor, die

Ware nur gegen Barnachnahme auszuliefern. Die Ausübung von Zurückbehaltungsrechten ist ausgeschlossen, wenn diese nicht auf demselben Vertragsverhältnis beruhen. Zur Aufrechnung ist der Käufer nur berechtigt, wenn seine Gegenforderung rechtskräftig festgestellt oder von SECOMP anerkannt ist.

## 7. EIGENTUMSVORBEHALT

Die gelieferte Ware bleibt bis zur vollständigen Bezahlung Eigentum der SECOMP. Eine Weiterveräußerung der Vorbehaltsware ist nur im Rahmen eines normalen Geschäftsganges gestattet. Sämtliche Forderungen aus der Weiterveräußerung tritt der Käufer bereits jetzt an die SECOMP ab. Diese verpflichtet sich zur Freigabe jenes Teiles der abgetretenen Forderung, der die eigene um mehr als 20% übersteigt.

## 8. GEWÄHRLEISTUNG

8.1 Für Mängel der gelieferten Ware leistet SECOMP nach eigener Wahl Gewähr durch Nachbesserung oder Ersatzlieferung.

8.2 Schlägt die Nachbesserung oder Ersatzlieferung fehl, kann der Kunde wahlweise Herabsetzung des Kaufpreises verlangen, oder den Rücktritt vom Vertrag erklären.

8.3 Der Kunde ist verpflichtet, die Ware nach Empfang unverzüglich auf Vollständigkeit, sowie auf Mangelfreiheit zu untersuchen. Festgestellte Mängel sind SECOMP unverzüglich anzuzeigen. Unterläßt der Kunde die rechtzeitige Untersuchung oder Mängelanzeige, gilt die gelieferte Ware als genehmigt, es sei denn, der Mangel war bei der Untersuchung nicht erkennbar. Später festgestellte Mängel sind SECOMP ebenfalls unverzüglich anzuzeigen, andernfalls gilt die Ware auch diesbezüglich als genehmigt. Zur Wahrung der Frist hat der Kunde die beanstandete Ware, sowie eine genaue Fehlerbeschreibung und eine Kopie der Originalrechnung auf eigene Kosten an SECOMP zu übermitteln. Die Beweislast für die rechtzeitige Absendung trägt der Kunde. Erweist sich die Ware als fehlerfrei, erhält sie der Kunde gegen Berechnung einer Überprüfungspauschale in Höhe von EUR 25,— zuzüglich Mehrwertsteuer und Versandkosten zurück.

8.4 Gewährleistungsansprüche verjähren ein Jahr nach Ablieferung der Ware. Für die unter der Marke „VALUE“ angebotenen Computerzubehör-Produkte beträgt die Gewährleistungsfrist zwei Jahre hinsichtlich der für diese Produkte vertraglich geschuldeten Funktionseigenschaften. Für die unter der Marke „ROLINE“ angebotenen Computerzubehör-Produkte beträgt die Gewährleistungsfrist fünf Jahre hinsichtlich der für diese Produkte vertraglich geschuldeten Funktions-

eigenschaften. Die Garantie erstreckt sich nur auf gleichbleibende Funktion unter technischen Rahmenbedingungen, wie sie im Zeitpunkt des Kaufes bestanden. Die verlängerte Verjährungsfrist gilt nicht für Telefonzubehör, 19“-Server-Systeme, TFT-Displays, PLASMA-Displays, TFT-/TV- & PLASMA-Halterungen, Tastaturen, Verbrauchsmaterial, Netzteile, Batterien, LEDs, Verschleißteile wie z.B. Ventilatoren und andere mechanisch bewegliche Teile. Diesbezüglich verjähren Gewährleistungsansprüche ein Jahr nach Ablieferung.

## 9. HAFTUNG

9.1 Vorbehaltlich der nachfolgenden Regelungen haftet SECOMP nicht für eigene oder durch Erfüllungsgehilfen begangene, leicht fahrlässige Pflichtverletzungen.

9.2 Der vorstehende Haftungsausschluß gilt nicht im Falle verschuldensunabhängiger Haftung, insbesondere nach dem Produkthaftungsgesetz, sowie im Falle verschuldeter Körper- und Gesundheitsschäden oder Verlust des Lebens.

9.3 SECOMP haftet nicht für Schäden an der gelieferten Ware oder sonstigen Komponenten, die im Rahmen von Hard- und Softwarelieferung auf der Nichtbeachtung einer Anleitung, sonstiger technischer Anforderungen oder auf unzureichenden Schutzvorkehrungen des Kunden gegen Datenverlust beruhen.

## 10. DATENSCHUTZ

10.1 Für eine schnelle und fehlerfreie Bearbeitung Ihres Auftrages werden personenbezogene Daten in unserer IT gespeichert. Die Bearbeitung der überlassenen Daten erfolgt nach der EU-DSGVO und dem Telemediengesetz.

10.2 Zum Zwecke der Kreditprüfung und der Bonitätsüberwachung wird von uns ein Datenaustausch mit einer Wirtschaftsauskunftei vorgenommen.

## Hinweis zu § 31 BDSG (neu):

Zum Zweck der Entscheidung über die Begründung, Durchführung oder Beendigung des Vertragsverhältnisses erheben oder verwenden wir Wahrscheinlichkeitswerte, in deren Berechnung unter anderem Anschriftendaten einfließen.

## 11. ERFÜLLUNGORT UND GERICHTSSTAND

Erfüllungsort für Lieferung und Zahlungen, sowie Gerichtsstand für beide Teile ist 76275 Ettlingen.

Stand 19.09.2018



### **Bestellung per E-Mail**

**verkauf@secomp.at**

Montag bis Freitag 8.00-17.00 Uhr



### **Technische Hotline**

**0800 / 29 37 59** oder  
**hotline@secomp.at**

Mo-Fr 10-12 und 14-16 Uhr



### **Bestellung per Telefon**

**0800 / 29 37 58**

Montag bis Freitag 8.00-17.00 Uhr



### **Bestellung Online**

**www.secomp.at**

Jeden Tag - rund um die Uhr